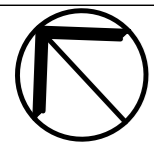


נמדר בע"מ

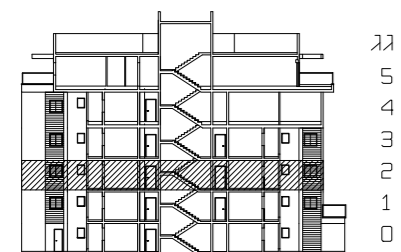
בית שמש-מתחם עליין

מגרש 325 דגם A1 בניין 9



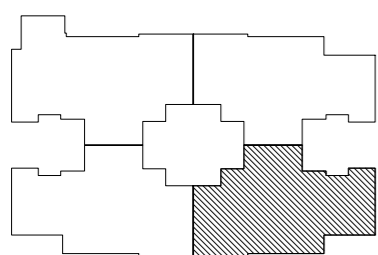
תכנית דירה 09

קניסו 150



גג
5
4
3
2
1
0

חוק סכמטי



תכנית בניין סכמטית

הערות:

ראו הערות נוספות משלימות בדף נפרד

1. המידות המסומנות בתכנית הן מידות בניה נכונות מקיף בניה לקיף בניה. המידות הגולמיות נכונות של החבלים מחקבנות ע"י החסרת טובי הטיח ואו החיפוי, בכ"י צ, כפי הצורך.
2. סטיות בשיעור של 2% בין מידות השטח ואו מידות אחרות המופיעות בתכנית, לכין המידות למעשה לא יחשבו לסטייה מהתכנית.
3. עקב אילוצי תכנון יתכנו שניינים לא מהותיים בפתחים, בגדלים, מיקומם, מידתם, או אורחם או באופן החלוקה הפנימית לחדרי שניינים בחזיתות השונות.
4. הצידוד והרוויטים המופיעים בתכנית זו רהיטים, כיריים, מקרה, ארונות קיר, סוגי, מדרס, ועוד כירים משורטטים לצורך המחשה בלבד, ובהצעה למיקומם, ואינם כבולים בדירה ועל כן אינם מהווים חלק מהעסקה.
5. קבועות השאריות וכיורים, אמלטות, אמבטיות וכ"מ המופיעות בתכנית זו הינם להמחשה בלבד, אין להתייחס למידותיהן, מיקומם המדוייק, או אורחם, אלא במפורט במפרט הטכני בלבד.
6. מיקומם הסופי של צנרת מי גשם, צנרת ניקוז וקולטני ביוב, בקורות ואו על ידי הקיחות יקבעו על פי תכנית הביצוע.
7. מיקומם הסופי של דודי המים החמים יקבעו על פי תכנית הביצוע.
8. ביציאה למרפסות הפתוחות/מצרות ייתכן סף/מסילה מוגבה/מונמך.
9. פני הריצוף בתוך המסג. מוגבהים ב-2 ס"מ ובחדרים רטובים מונמך בכ-1 ס"מ מפני ריצוף הדירה.
10. מרכיבים שונים בפיתוח שסומנו בתכנית הינם סכמטיים בלבד. הביצוע בפועל יעשה לפי תכנית הפיתוח שאושרו ע"י הרשות המקומית.
11. שוחות ומכסי שוחות יבוצעו בגינת הפרטיות.
12. לפי תכנית האינסטלציה והפיתוח לביצוע מיקומם בתכנית אינו סופי במקרה שבהולן החיבל יותכן חריים חשמליים יש להתקין בתריס זה גם מנגנון ידני המוחאם למשקל החריים.

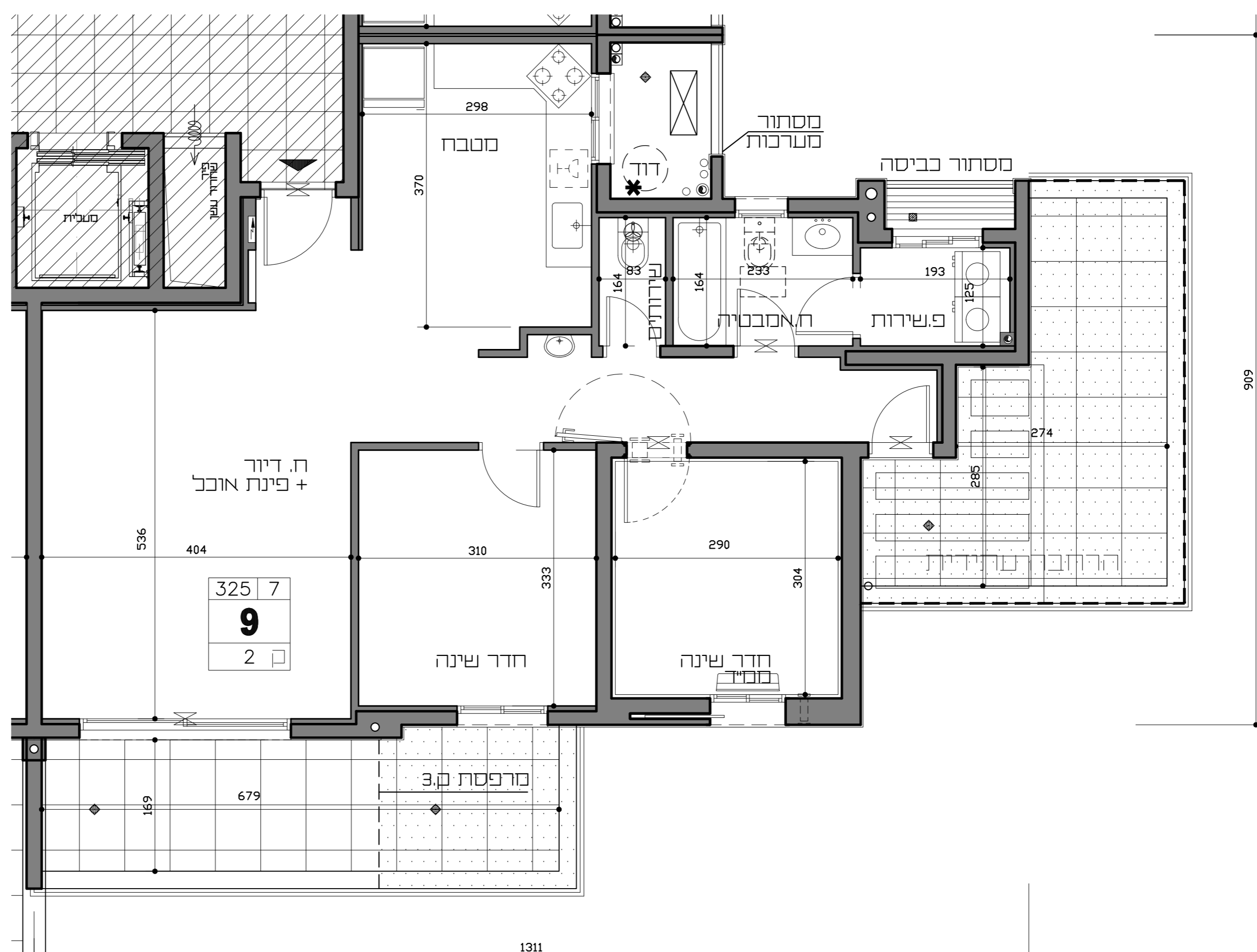
מקרא:

	מערבת אודור וסינון		כניסה לדירה
	צינור 8/4 במסיד		מרפסת סקורה
	מקום מיועד		מרפסת לא סקורה
	כמסנת כביסה ומייבש		משפעת לניקוז
	מקום מיועד למסרד		שטח קרקע מוצמד לדירה
	מקום מיועד לכידיים ותעוד		שטח מגונן משוחף
	מקום מיועד למדיח		סיסון שטחים משותפים
	ארונות מטבח עליוניים		סף מוגבה / מדרגה
	הנמכת חברה		דוד מים חמים
	איורוד סכני		מקום מיועד למעבה
	מיקום יציאת צינור		מקום מיועד
	איורוד סכני		לסולג מיני מרכי
	ברד גן		לוח חשמל ידיתי
	שוחת ביוב		
	הידרנט		

גיורא גור

ושות" אדריכלים בע"מ

תאריך: 20/08/2019



מפרט זמני לפני קבלת היתר בניה כפוף לשינויים בהתאם להיתר שיתקבל ותכנית הביצוע