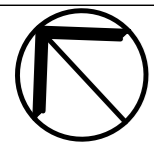


נמדר בע"מ

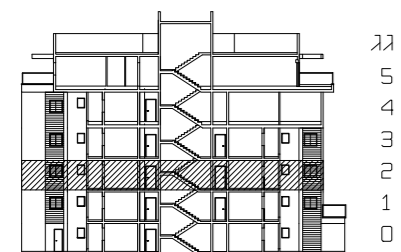
בית שמש-מתחם עליין

מגרש 325 דגם A1 בניין 9



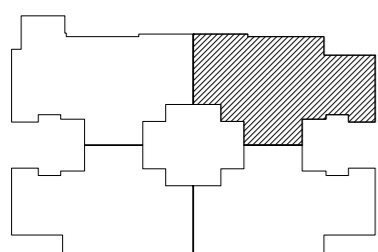
תכנית דירה 08

קניסו 150



גג
5
4
3
2
1
0

חתך סכמטי



תכנית בניין סכמטית

הערות:

ראה הערות נוספות/משלימות בדף נפרד

1. המידות המסומנות בתכנית הן מידות בניה (כדונם) מקויר בניה לקויר בניה. המידות הגלויות נכנסו של החבלים מחקבנות ע"י החסרת עובי הטיח ו/או החיפוי, בכפי צד, כפי הצורך.
 2. סטיות בשיעור של 2% בין מידות השטח ו/או מידות אחרות המופיעות בתכנית, לכדי המידות למעשה לא יחשבו לסטייה מהתכנית.
 3. עקב אילוצי תכנון ייתכנו שינויים לא מהותיים בפתחים, בגדלים, מיקומם, מידתם, או אורחם או באופן החלוקה הפנימית לחדרים שניתיים בחזיתות השונות.
 4. הציווד והרדיוסים המופיעים בתכנית זו רדיוסים, כיריים, מקרה, ארונות קיר, סוגי, מדרגים, ועוד כיריים משורטטים לצורך המחשה בלבד, וכחצה למיקומם, ואינם כגוללים בדירה ועל כן אינם מהווים חלק מהעסקה.
 5. קבועות השאריות כחורים, אסלות, אמבטיות וכו' המופיעות בתכנית זו הינם להמחשה בלבד, אין להתייחס למידותיהן, מיקומם המדוייק, או אורחם, אלא במפורט במפרט הטכני בלבד.
 6. מיקומם הסופי של צנרת מי גשם, צנרת ניקוד וקולטני ביוב, בקורות ו/או על ידי הקיחות יקבעו על פי תכנית הביצוע.
 7. מיקומם הסופי של דודי המים החמים יקבע ע"פ תכנית הביצוע.
 8. ביצאה למרפסות הפתוחות/חצרות ייתכן סף/מסילה מוגבה/מוגבה.
 9. פני הריצוף בתוך המסד, מוגבהים ב-2 ס"מ ובחדרים רטובים מוגבה ב-1 ס"מ מפני ריצוף הדירה.
 10. מרכיבים שונים בפיתוח שסומנו בתכנית הינם סכמטיים בלבד. הביצוע בפועל יעשה לפי תכנית הפיתוח שאושרו ע"י הרשות המקומית.
 11. שוחות ומכסי שוחות יבוצעו בגינת הפרטיות.
 12. במקרה שבהולן החיבל יתכן תריס חשמלי.
- יש להתקין בתריס זה גם מנגנון ידני המוחאם למשקל החורים.

מקרא:

	מטבח אודור וסינון		בנייה כלירה
	צינור 4" במסד		מרפסת סקורה משופעת לניקוד
	מקום מיועד למסנת כביסה ומייבש		מרפסת לא מקורה משופעת לניקוד
	מקום מיועד למסרד		שטח קרקע מוצמד כלירה
	מקום מיועד לכידיים ותעוד		שטח מגונן משוחף
	מקום מיועד למדיח		סינון שטחים משוחפים
	ארונות מטבח עליוניים הנמכת תקרה		סף מוגבה / מדרגה
	איוורור סכני		דוד מים חמים
	מיקום יציאת צינור איוורור סכני		מקום מיועד למעבה
	ברז גן		מקום מיועד למסוגל מרכיב
	שוחות ביוב		לוח חשמל ידיתי
	הידרנט		



גיורא גור

ושות' אדריכלים בע"מ

תאריך: 20/08/2019

מפרט זמני לפני קבלת היתר בניה כפוף לשינויים בהתאם להיתר שיתקבל ותכנית הביצוע