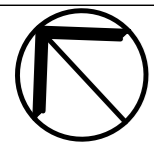


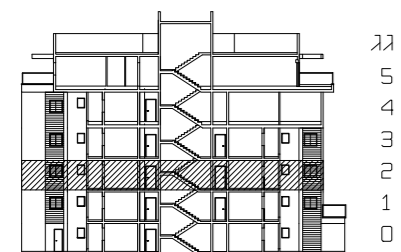
# נמדר בע"מ בית שמש-מתחם עליין

מגרש 325 דגם A1 בניין 9



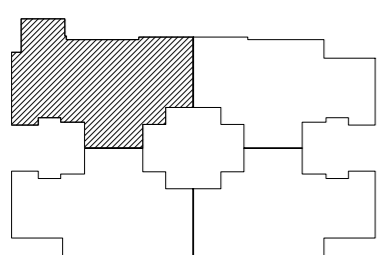
תכנית דירה 07

קניסו 150



גג  
5  
4  
3  
2  
1  
0

חתך סכמתי



תכנית בניין סכמטית

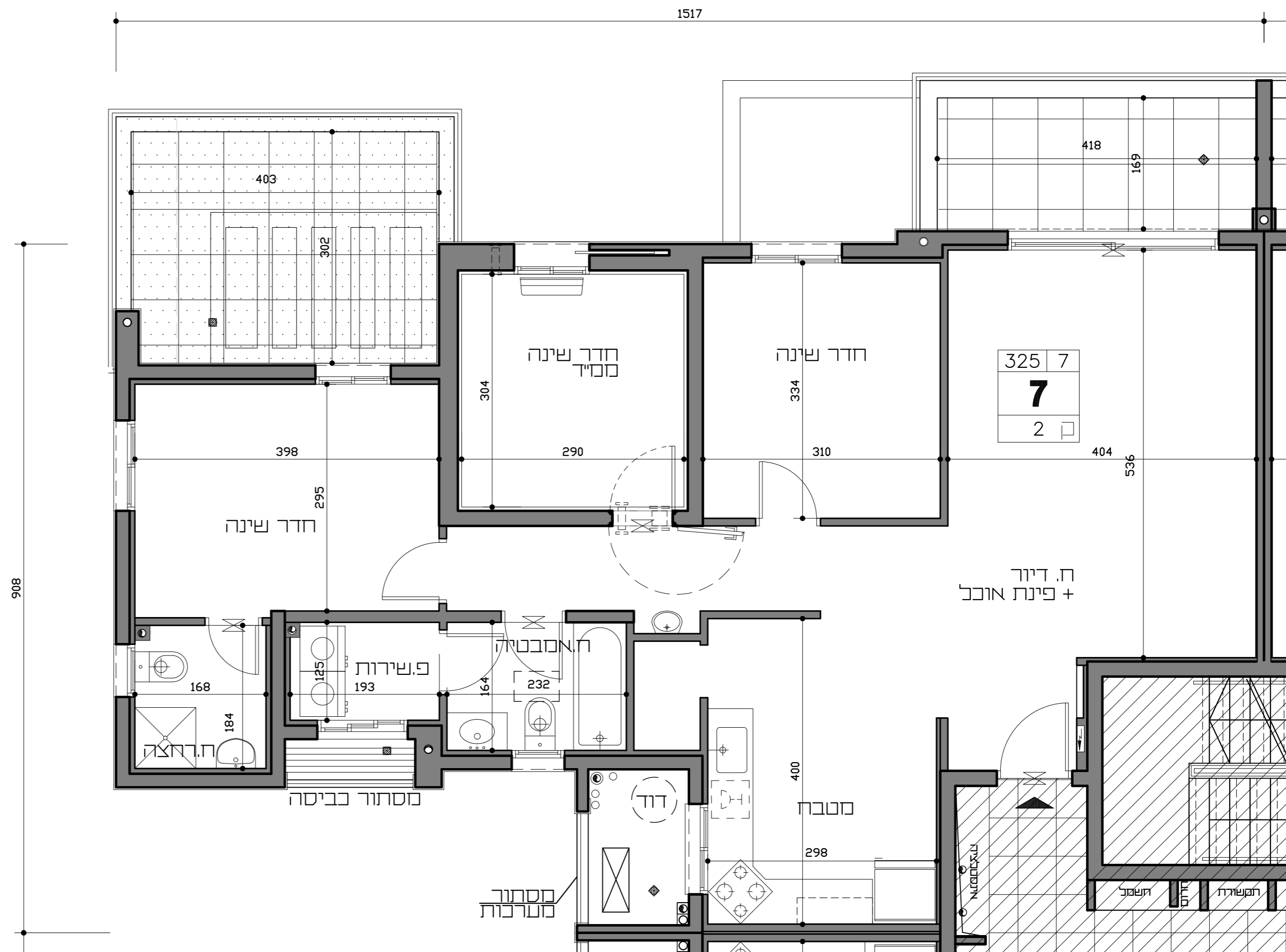
## הערות:

### ראה הערות נוספות/משלימות בדף נפרד

1. המידות המסומנות בתכנית הן מידות בניה (כולל סעיף בניה לקיר בניה). המידות הגוליות נכנסו של החיילים מתקבצות ע"י החסרת עובי הטיח ו/או החיפוי, בכפי צד, כפי הצורך.
2. סטיות בשיעור של 2% בין מידות השטח ו/או מידות אחרות המופיעות בתכנית, לכדי המידות למעשה לא יחשבו לסטייה מהתכנית.
3. עקב אילוצי תכנון ייתכנו שינויים לא מהותיים בפתחים, בגדלים, מיקומם, מידתם, או אורחם או באופן החלוקה הפנימית לחדרי שינויים בחזיתות השונות.
4. הצידוד והרוויטים המופיעים בתכנית זו רהיטים, כיריים, סקר, ארונות קיר, סוג, מרחם, ועוד כיום משורטטים לצורך המחשה בלבד, וכראשה למיקומם, ואינם כוללים בדירה ועל כן אינם מהווים חלק מהתכנית.
5. קבועות השאריות כיוורים, אסלות, אמבטיה וכו' המופיעות בתכנית זו הינם למחשה בלבד, אין להתייחס למידותיהן, מיקומם המדויק, או אורחם, אלא במפורט במפרט הטכני בלבד.
6. מיקומם הסופי של צנרת מי גשם, צנרת ניקוז וקולטני ביוב, בקורות ו/או ע"י הקצוות, יקבעו על פי תכנית הביצוע.
7. מיקומם הסופי של דודי המים החמים יקבעו ע"פ תכנית הביצוע.
8. ביצאה למרפסת הפתוחה/מצרות ייתכן סף/מסילה מוגבה/מונמך.
9. פני הריצוף בתוך המסד, מוגבהים ב-2 ס"מ ובחדרים רטובים מונמך בכ-1 ס"מ מפני הריצוף הידירה.
10. מרכיבים שונים בפיתוח שסומנו בתכנית הינם סכמטיים בלבד. הביצוע בפועל יעשה לפי תכנית הפיתוח שאושרה ע"י הרשות המקומית.
11. שוחות ומכסי שוחות יבוצעו בגינות הפרטיות.
12. לפי תכנית האינסטלציה והפיתוח לביצוע מיקומם בתכנית אינו סופי במקרה שבהולך החייל יתכן תריס חשמלי יש להתקין בתריס זה גם מנגנון ידני המוחאם למשקל התריס.

## מקרא:

	מסלול אורזר וסינון		בניסה לכירה
	צינור 8/4 בסמיד		מרפסת סקר/מרפסת לניקוז
	מקום מיועד למסנת כביסה ומייבש		מרפסת לא מקורה
	מקום מיועד למסרד		שטח קרקע בקרקע
	מקום מיועד לכידיים ותעוד		שטח קרקע מוצמד לכירה
	מקום מיועד למדיח		שטח מגונן משוחף
	ארונות מטבח עליוניים		סינון שטחים משוחפים
	הנמכת חקרה		סף מוגבה / מדרגה
	איוורור סכני		דוד מים חמים
	מיקום יציאת צינור		מקום מיועד למעבה
	אורזר סכני		מקום מיועד
	ברז גן		לסוגל מיני מרכיבי
	שוחת ביוב		לוח חשמל ידירי
	הידרנט		



# גיורא גור

ושות' אדריכלים בע"מ

תאריך: 20/08/2019

מפרט זמני לפני קבלת היתר בניה כפוף לשינויים בהתאם להיתר שיתקבל ותכנית הביצוע