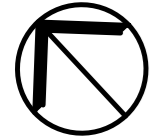


נמדר בע"מ

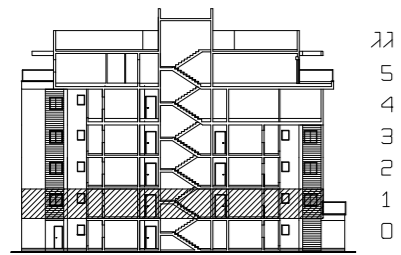
בית שמש-מתחם עליין

מגרש 325 דגם A1 בניין 9



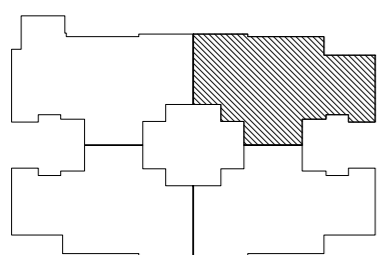
תכנית דירה 05

קניסו 150



גג
5
4
3
2
1
0

חתך סכמתי



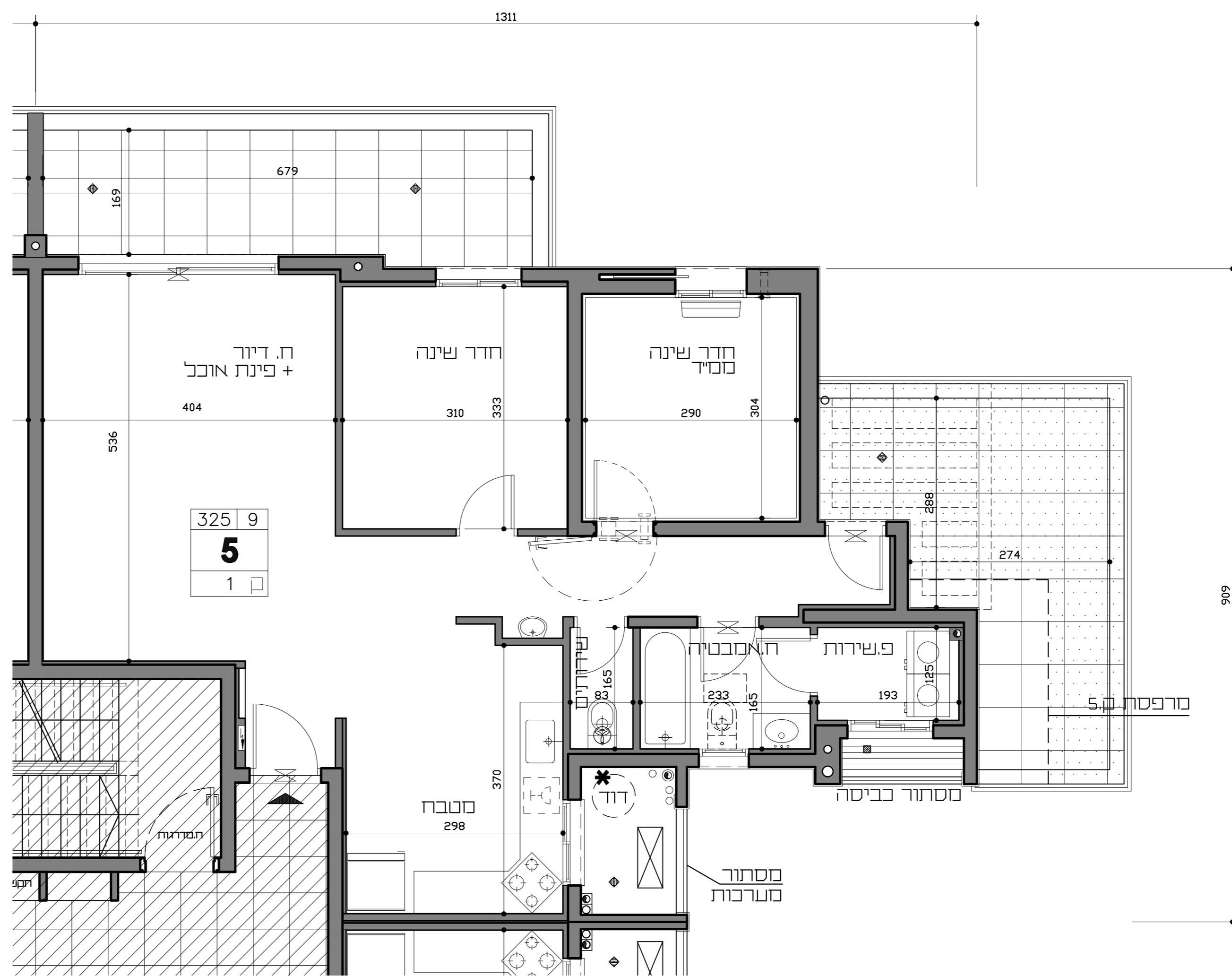
תכנית בניין סכמטית

הערות:

1. המידות הסומאותיות בתכנית הן מידות בניה נכונות מקיור בניה לקיור בניה. המידות הגליות נכנסו של החבלים מחקבנות ע"י החסרת עובי הטיח ו/או החיפוי, בכ"צ, כפי הצורך.
2. סטיות בשיעור של 2% בין מידות השטח ו/או מידות אחרות המופיעות בתכנית, לכ"ן המידות למעשה לא יחשבו לסטייה מהתכנית.
3. עקב אילוצי תכנון ייתכנו שינויים לא מוהויים בפתחים, בגדלים, מיקומם, מידתם, או אורחם או באופן החלוקה הפנימית לרבות שינויים בחזיתות השטות.
4. הצידוד והרוויטים המופיעים בתכנית זו רהויטים, כיריים, מקרה, ארנות קיר, סוגי, מדרס, ועוד כיריים משורטטים לצורך הסחשה בלבד, ובהצעה למיקומם, ואינם כבלולים בדירה ועל כן אינם מהווים חלק מהעסקה.
5. קבועות השרכיבות כיוורים, אסלות, אמבטיות וכו' המופיעות בתכנית זו הינם להסחשה בלבד, אין להתייחס למידותיהן, מיקומם המדוייק, או אורחם, אלא במפורט במפרט הטכני בלבד.
6. מיקומם הסופי של צנרת מי גשם, צנרת ניקוד וקולטני ביוב, בקורות ו/או על ידי הקיחות, יקבעו על פי תכנית הביצוע.
7. מיקומם הסופי של דודי המים החמים יקבע ע"פ תכנית הביצוע.
8. ביציאה למרפסות הפתוחות/חצרות יתכן סף/מסילה מוגבה/מונמך.
9. פני הריצוף בתוך המסד, מוגבהים ב-2 ס"מ ובחדרים רטובים מונמך בכ-1 ס"מ מפני הריצוף הדירה.
10. מרכיבים שונים בפיתוח שסומנו בתכנית הינם סכמטיים בלבד, הביצוע בפועל יעשה לפי תכנית הפיתוח שיאושר ע"י הרשות המקומית.
11. שוחות ומכסי שוחות יבוצעו בגינות הפרטיות.
12. לפי תכנית האינסטלציה והפיתוח לביצוע מיקומם בתכנית אינו סופי במקרה שבתוכן החיבל יתכן תריס חשמלי יש להתקן בתריס זה גם מנגנון ידני המוחאם למשקל החורים.

מקרא:

	מערבת אודור וסינון		בניסה לכיירה
	צינור 8/4 בססיד		מרפסת מקורה משופעת לניקוד
	מקום מיעוד		מרפסת לא מקורה משופעת לניקוד
	מסמנת כביסה ומייבש		שטח קרקע מוצמד לכיירה
	מקום מיעוד למסרד		שטח מגונן משוחף
	מקום מיעוד לכיירה		סינון שטחים משוחפים
	מקום מיעוד לכיירה		סף מוגבה / מדרגה
	מקום מיעוד לכיירה		דוד מים חמים
	מקום מיעוד לכיירה		מקום מיעוד למעבה
	מקום מיעוד לכיירה		מקום מיעוד
	מקום מיעוד לכיירה		לסוגל מיני מרכיבי
	מקום מיעוד לכיירה		לוח חשמל ידיתי



גיורא גור
ושות' אדריכלים בע"מ

תאריך: 20/08/2019

מפרט זמני לפני קבלת היתר בניה כפוף לשינויים בהתאם להיתר שיתקבל ותכנית הביצוע