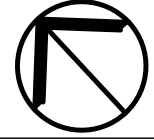
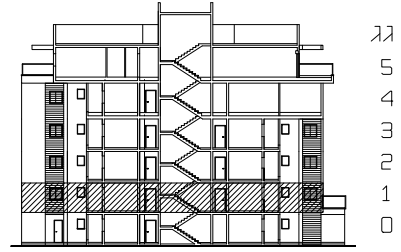
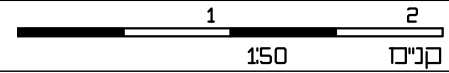


נמדר בע"מ בית שמש-מתחם עליין

מגרש 325 דגם A1 בנין 9

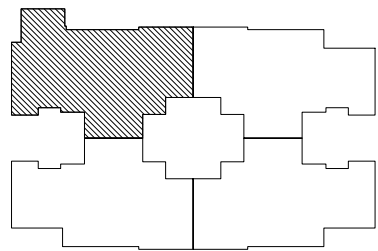


תכנית דירה 04



גג
5
4
3
2
1
0

חתך סכמתי



תכנית בנין סכמטית

הערות

ראה הערות נוספות/משלימות בדף נפרד

1. המידות המתוארות בתכנית הן מידות בניה נכונות מקיף בניה לבקר בניה. המידות הגלויות נכנסו של החיילים מחקבנות ע"י החסרת עובי הטיח ו/או החיפוי. בכ"צ, כפי הצורך.
2. סטיות בשיעור של 2% בין מידות השטח ו/או מידות אחרות המופיעות בתכנית, לכ"ן המידות למעשה לא יחשבו לסטייה מהתכנית.
3. עקב אילוצי תכנון יתכנו שניינים לא מזהוים בפתחים, בגדלים, מיקומם, מידתם, או אורחם או באופן החלוקה הפנימית לרבות שניינים בחזיתות השונות.
4. הצידוד והרדיוסים המופיעים בתכנית זו רדיוסים, כיריים, מקרה, ארונות קיר, סוגי, מדרגים, ועוד כיריים משורטטים לצורך המחשה בלבד, וכחצאה למיקומם, ואינם כבלולים בדירה ועל כן אינם מהווים חלק מהעסקה.
5. קבועות השאריות וכיורים, אמלט, אמבטיות וכ"ן המופיעות בתכנית זו הינם למחשה בלבד, אין להתייחס למידותיהן, מיקומם המדוייק, או אורחם, אלא במפורט במפרט הטכני בלבד.
6. מיקומם הסופי של צנרת מי גשם, צנרת ניקוז וקולטני ביוב, בקורות ו/או על יד הקירות, יקבעו על פי תכנית הביצוע.
7. מיקומם הסופי של דודי המים החמים יקבעו על פי תכנית הביצוע.
8. ביציאה למרפסת הפתוחה/חצרות ייתכן סף/מסילה מוגבה/מונרך.
9. פני הריצוף בתוך המסג, מוגבהים ב-2 ס"מ ובחדרים רטובים מונרך בכ-1 ס"מ מפני ריצוף הדירה.
10. מרכיבים שונים בפיתוח שסומנו בתכנית הינם סכמטיים בלבד, הביצוע בפועל יעשה לפי תכנית הפיתוח שיאושר ע"י הרשות המקומית.
11. שוחות ומכסי שוחות יבוצעו בגינות הפרטיות.
12. לפי תכנית האינסטלציה והפיתוח לביצוע מיקומם בתכנית אינו סופי במקרה שבהלון החיילין יותכן תריס חשמלי יש להתקין בתריס זה גם מנגנון ידני המוחאם למשקל החורים.

מקרא :

	מערבת אודור וסינון		בניסה לכיירה
	צינור 4/8" בסמיד		מרפסת סקורה משופעת לניקוז
	מקום מיועד למסנת כביסה ומייבש		מרפסת לא מקורה משופעת לניקוז
	מקום מיועד למסקר		שטח קרקע מוצמד לכיירה
	מקום מיועד לכיידים ותעוד		שטח מגונן משוחף
	מקום מיועד למדיח		סינון שטחים משוחפים
	ארונות מטבח עליוניים הנמכת חקרה		סף מוגבה / מדרגה
	איוורור סכני		דוד מים חמים
	מיקום יציאת צינור איוורור סכני		מקום מיועד למעבה
	ברז גן		מקום מיועד למסוגל מיני מרכיבי
	שוחות ביוב		לוח חשמל ידיתי
	הידרנט		



גיורא גור

ושות' אדריכלים בע"מ

תאריך: 20/08/2019

מפרט זמני לפני קבלת היתר בניה כפוף לשינויים בהתאם להיתר שיתקבל ותכנית הביצוע