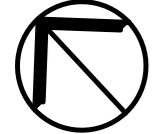


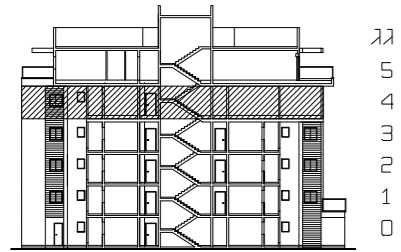
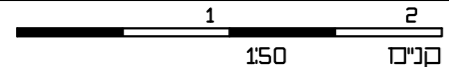
# נמדר בע"מ

## בית שמש-מתחם עליין

מגרש 325 דגם A1 בניין 9

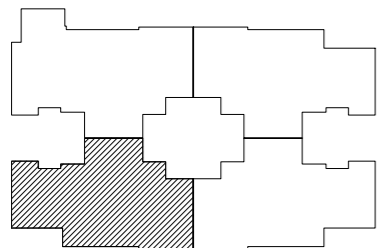


תכנית דירה 14



גג  
5  
4  
3  
2  
1  
0

חוק סכמטי



תכנית בניין סכמטית

### הערות:

#### ראה הערות נוספות/משלימות בדף נפרד

1. המידות המסומנות בתכנית הן מידות בניה נכונות מקיף בניה לבקר בניה. המידות הגלויות נכנסו של החיילים מחקבנות ע"י החסרת עובי הטיח ו/או החיפוי, בכפי צד, כפי הצורך.
2. סטיות בשיעור של 2% בין מידות השטח ו/או מידות אחרות המופיעות בתכנית, לכין המידות למעשה לא יחשבו לסטייה מהתכנית.
3. עקב אילוצי תכנון יתכנו שינויים לא מוהותיים בפתחים, בגדלים, מיקומם, מידתם, או אורחם או באופן החלוקה הפנימית לרבות שינויים בחזיתות השונות.
4. הצידוד והרוחבים המופיעים בתכנית זו רהיטים, כיריים, מקרה, ארונות קיר, סוגי, מרחס, ועוד כיום משורטטים לצורך המחשה בלבד, וכחצה למיקומם, ואינם כוללים בדירה ועל כן אינם מהווים חלק מהמעטק.
5. קבועות השאריות כיוורים, אסלול, אסבטיות וכו' המופיעות בתכנית זו הינם להמחשה בלבד, אין להתייחס למידותיהן, מיקומם המדוייק, או אורחם, אלא במפורט במפרט הטכני בלבד.
6. מיקומם הסופי של צנרת מי גשם, צנרת ניקוד וקולטני ביוב, בקורות ו/או ע"י הקיורות, יקבעו על פי תכנית הביצוע.
7. מיקומם הסופי של דודי המים החמים יקבע על פי תכנית הביצוע.
8. ביציאה למרפסות הפתוחות/מצרות יתכן סף/מסילה מוגבה/מונמך.
9. פני הריצוף בתוך המסד, מוגבהים ב- 2 ס"מ ובחדרים רטובים מונמך בכ- 1 ס"מ מפני הריצוף הידירה.
10. מרכיבים שונים בפיתוח שסומנו בתכנית הינם סכמטיים בלבד. הביצוע בפועל יעשה לפי תכנית הפיתוח שיאושרו ע"י הרשות המקומית.
11. שוחות ומכסי שוחות יבוצעו בגינות הפרטיות.
12. לפי תכנית האינסטלציה והפיתוח לביצוע מיקומם בתכנית אינו סופי במקרה שבתוכן החיילין יתכן חריג חשמי\* יש להתקין בתוים זה גם מנגנון ידני המוחאם למשקל החורים.

### מקרא:

	מטרת אורוד וסיון		בניסה לכירה
	צינור 4/8" במסיד		מרפסת מקורה משופעת לניקוד
	מקום מיועד למסנת כביסה ומייבש		מרפסת לא מקורה משופעת לניקוד
	מקום מיועד למסרד		שטח קרקע מוצמד לכירה
	מקום מיועד לכידיים ותעוד		שטח מגונן משוחף
	מקום מיועד למדיח		סיסון שטחים משותפים
	ארונות מטבח עליוניים הנמכת חקרה		סף מוגבה / מדרגה
	איוורור סכני		דוד מים חמים
	מיקום יציאת צינור אורוד סכני		מקום מיועד למעבה
	ברז גן		מקום מיועד למסוגל מיני מרכיבי
	שוחות ביוב		לוח חשמל ידירי
	הידרנט		



רפסות בקומות מתחת

# גיורא גור

## ושות" אדריכלים בע"מ

תאריך: 20/08/2019

מפרט זמני לפני קבלת היתר בניה כפוף לשינויים בהתאם להיתר שיתקבל ותכנית הביצוע