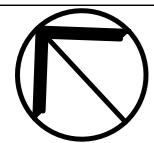


נמדר בע"מ

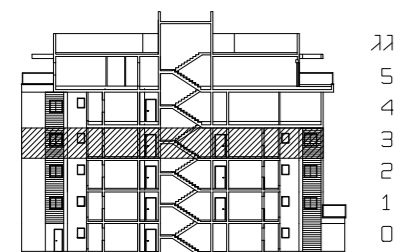
בית שמש-מתחם עליין

מגרש 325 דגם A1 בניין 9



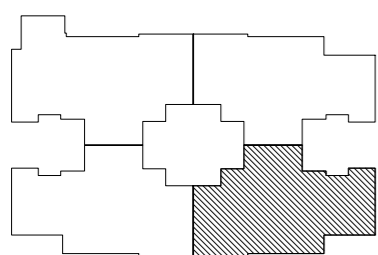
תכנית דירה 13

קניסו 150



גג
5
4
3
2
1
0

חתך סכמטי



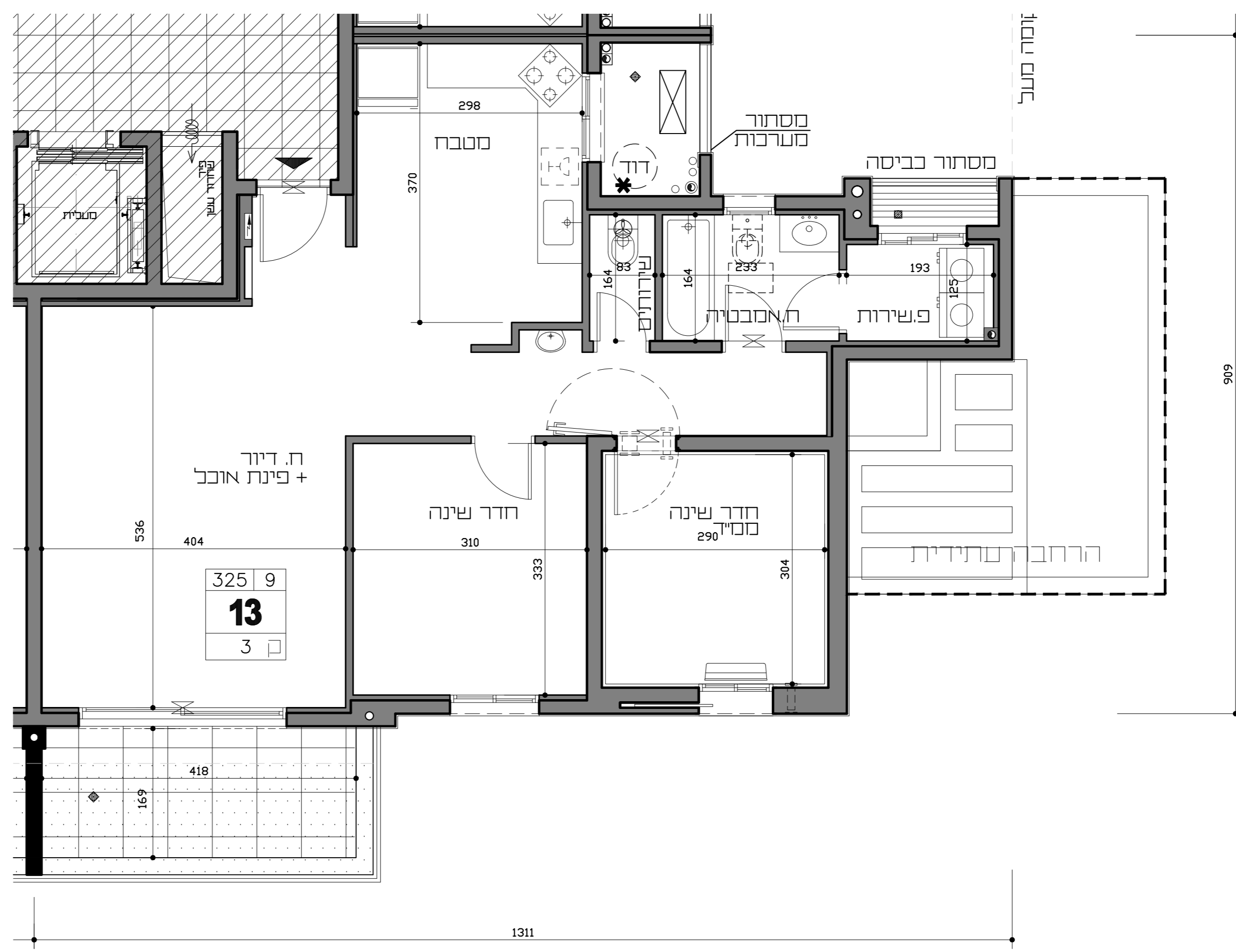
תכנית בניין סכמטית

הערות:

- ראו הערות נוספות/משלימות בדף נפרד.
- המידות המסומנות בתכנית הן מידות בניה נכונות מקידי בניה לבקר בניה. המידות הגוליות נטו של החיבלים מחקבנות ע"י החסרת עובי הטיח ו/או החיפוי, בכ"י צ"ל, כפי הצורך.
- סגירות בשיעור של 2% בין מידות השטח ו/או מידות אחרות המופיעות בתכנית, לכדי המידות למעשה לא יחשבו לסטייה מהתכנית.
- עקב אילוצי תכנון יתכנו שינויים לא מהותיים בפתחים, בגדלים, מיקומם, מידתם, או אורחם או באופן החלוקה הפנימית לחדרי שינויים בחזיתות השטח.
- הציוד והרהיטים המופיעים בתכנית זו רהיטים, כיריים, מקרר, ארונות קיר, סוגי, מדחס, ועוד כיום משורטטים לצורך המחשה בלבד, וכחצה למיקומם, ואינם כוללים בדירה ועל כן אינם מהווים חלק מהעסקה.
- קבועות השכירות כוללים: אסלול, אסמנטיות וכו' המופיעות בתכנית זו הינם להמחשה בלבד, אין להתייחס למידותיהן, מיקומם המדויק, או אורחם, אלא במפורט במפרט הטכני בלבד.
- מיקומם הסופי של צנרת מי גשם, צנרת ניקוז וקולטני ביוב, בקורות ו/או על ידי הקירות, יקבעו על פי תכנית הביצוע.
- מיקומם הסופי של דודי המים החמים יקבעו על פי תכנית הביצוע.
- ביצאה למרפסת הפתוחה/חצרות ייתכן סף/מסילה מוגבה/מונרך.
- פני הריצוף בתוך המסג. מוגבהים ב-2 ס"מ ובחדרים רטובים מונרך בכ-1 ס"מ מפני הריצוף הדירה.
- מרכיבים שונים בפיתוח שסומנו בתכנית הינם סכמטיים בלבד. הביצוע בפועל יעשה לפי תכנית הפיתוח שאושרו ע"י הרשות המקומית.
- שוחות ומכסי שוחות יבוצעו בגינות הפרטיות.
- לפי תכנית האינסטלציה והפיתוח לביצוע מיקומם בתכנית אינו סופי.
- במקרה שבהולן החיבל יותכן תריס חשמלי.
- יש להתקין בתריס זה גם מנגנון ידני המוחאם למשקל החורים.

מקרא:

	מטרת אודור וסינון		בנייה כלידה
	צנור 4/8" במסיד		מרפסת מקורה משופעת לניקוז
	מקום מיועד למסנת כביסה ומייבש		מרפסת לא מקורה משופעת לניקוז
	מקום מיועד למקרר		שטח קרקע מוצמד לידה
	מקום מיועד לכיידים וחדר		שטח מגונן משוחף
	מקום מיועד למדיח		סיסון שטחים משותפים
	ארונות מטבח עליוניים הנמכת תקרה		סף מוגבה / מדרגה
	איוורור סכני		דוד מים חמים
	מיקום יציאת צנור איוורור סכני		מקום מיועד למעבה
	ברז גן		מקום מיועד למסוגל סני מרכי
	שוחת ביוב		לוח חשמל ידיתי
	הידרנט		



גיורא גור

ושות' אדריכלים בע"מ

תאריך: 20/08/2019

מפרט זמני לפני קבלת היתר בניה כפוף לשינויים בהתאם להיתר שיתקבל ותכנית הביצוע