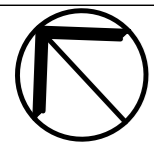


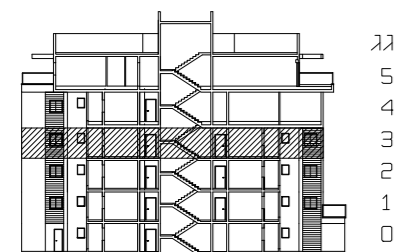
# נמדר בע"מ בית שמש-מתחם עליין

מגרש 325 דגם A1 בניין 9



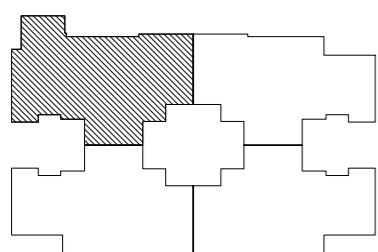
תכנית דירה 11

קניסו 150



גג  
5  
4  
3  
2  
1  
0

חתך סכמטי



תכנית בניין סכמטית

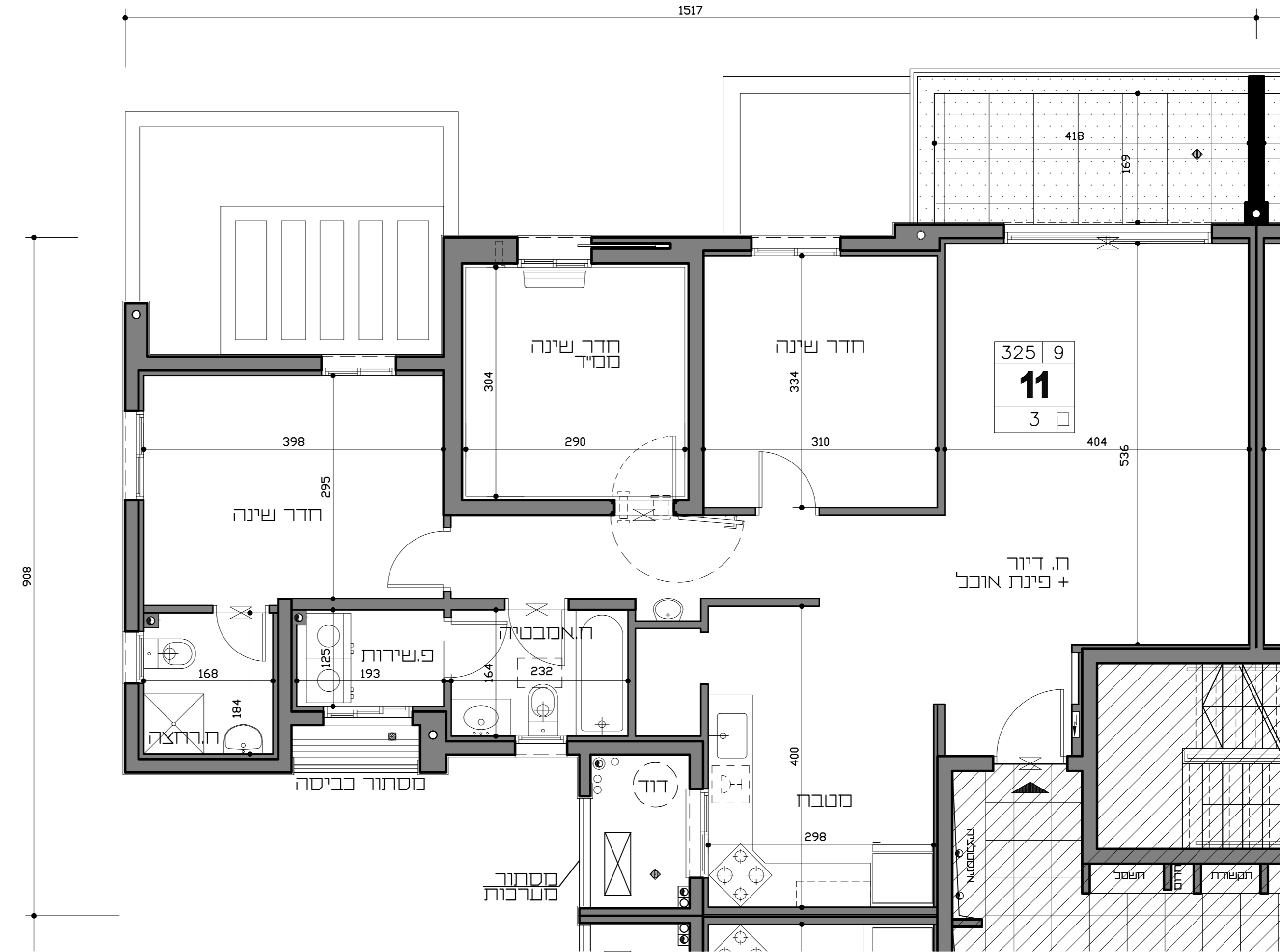
הערות:

ראה הערות נוספות/משלימות בדף נפרד

1. המידות המסודרות בתכנית הן מידות בניה נכונות מקורי בניה לבקר בניה. המידות הגוליות נכנסו של החבלים מחקבנות ע"י החסרת עובי הטיח ו/או החיפוי, בכבי צד, כפי הצורך.
2. סביבות בשיעור של 2% בין מידות השטח ו/או מידות אחרות המופיעות בתכנית, לכיין המידות למעשה לא יחשבו לסטייה מהתכנית.
3. עקב אילוצי תכנון יתכנו שינויים לא מהותיים בפתחים, בגדלים, מיקומם, מידתם, או אורחם או באופן החלוקה הפנימית לחדרי שינויים בחזיתות השונות.
4. הצידוד והרוויטים המופיעים בתכנית זו רהויטים, כיריים, מקרה, ארונות קיר, סוגי, מדרגים, ועוד כירים משורטטים לצורך הסתשה בלבד, וכחצהה למיקומם, ואינם כוללים בדירה ועל כן אינם מהווים חלק מהמעטק.
5. קבועות השכר/כרוב כיוורים, אסלות, אמבטיה וכו' המופיעות בתכנית זו הינם להסתשה בלבד, אין להתייחס למידותיהן, מיקומם המדוייק, או אורחם, אלא במפורט במפרט הטכני בלבד.
6. מיקומם הסופי של צנרת מי גשם, צנרת ניקוז וקולטני ביוב, בבקורות ו/או על ידי הקניחת, יקבעו על פי תכנית הביצוע.
7. מיקומם הסופי של דודי המים החמים יקבע על פי תכנית הביצוע.
8. ביצאה למרפסות הפתוחות/מצרות יתכן סף/מסילה מוגבה/מונמך.
9. פני הריצוף בתוך המסד, מוגבהים ב-2 ס"מ ובחדרים רטובים מונמך בכ-1 ס"מ מפני הריצוף הידירה.
10. מרכיבים שונים בפיתוח שסומנו בתכנית הינם סכמטיים בלבד, הביצוע בפועל יעשה לפי תכנית הפיתוח שיאושרו ע"י הרשות המקומית.
11. שוחות ומכסי שוחות יבוצעו בגינות הפרטיות.
12. לפי תכנית האינסטלציה והפיתוח לביצוע מיקומם בתכנית אינו סופי במקרה שבהולן החיבל יתכן תריס חשמלי.

מקרא:

	מערבת אורזר וסינון		בניסה לכירה
	צינור 4/8" בססיד		מרפסת מקורה משופעת לניקוז
	מקום מיעד		מרפסת לא מקורה משופעת לניקוז
	מסמנת בכיסה ומייבש		שטח קרקע מוצמד לכירה
	מקום מיעד למסרד		שטח מגונן משוחף
	מקום מיעד לחדר ותער		סינון ושטחים משוחפים
	מקום מיעד למסרד		סף מוגבה / מדרגה
	ארונות מסבב עליוניים		דוד מים חמים
	הנמכת חקרה		מקום מיעד למעבה
	איוררר סכני		מקום מיעד
	מיקום יציאת צינור		לסוגל סני מרכי
	איוררר סכני ברז גן		לוח חשמל ידירי
	שוחת ביוב		
	הידרנט		



## גיורא גור ושות" אדריכלים בע"מ

תאריך: 20/08/2019

מפרט זמני לפני קבלת היתר בניה כפוף לשינויים בהתאם להיתר שיתקבל ותכנית הביצוע