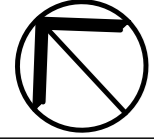


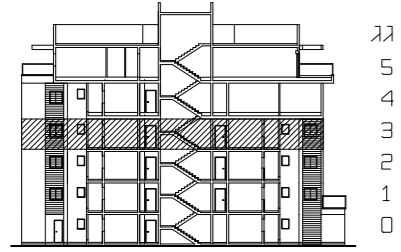
נמדר בע"מ

בית שמש-מתחם עליין

מגרש 325 דגם A1 בניין 9

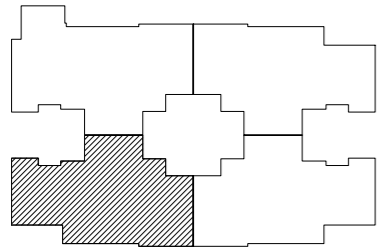


תכנית דירה 10



גג
5
4
3
2
1
0

חתך סכמטי



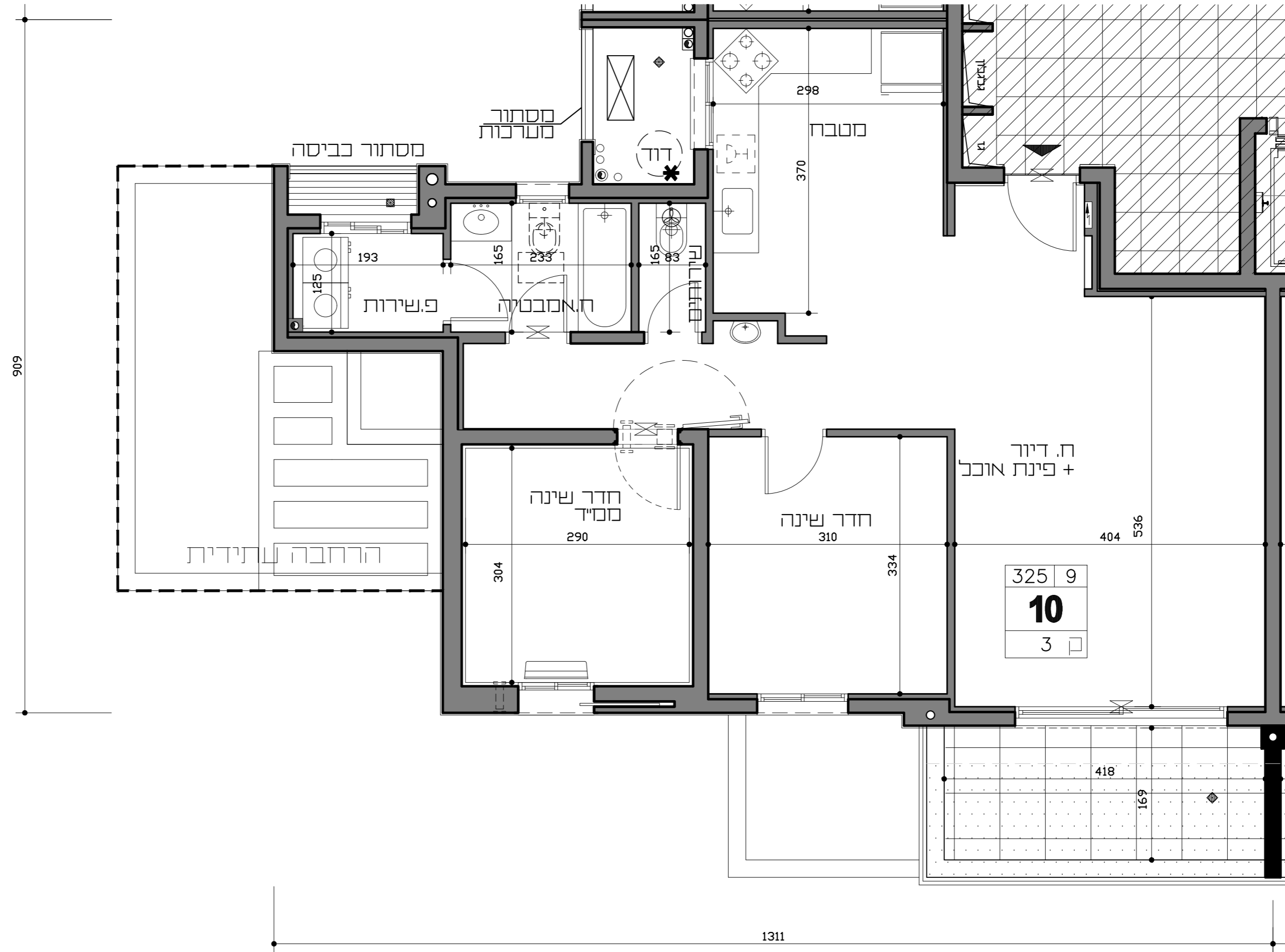
תכנית בניין סכמטית

הערות:

1. המידות המתוארות בתכנית הן מידות בניה נדרשות מקוד בניה לקוד בניה. המידות הגלויים נכנסו של החיילים מחקבנות ע"י החסרת עובי הטיח ו/או החיפוי, בכ"צ, כפי הצורך.
2. סטיות בשיעור של 2% בין מידות השטח ו/או מידות אחרות המופיעות בתכנית, לכין המידות למעשה לא יחשבו לסטייה מהתכנית.
3. עקב אילוצי תכנון יתכנו שנייים לא מהותיים בפתיחים, בגדלים, מיקומם, מידתם, או אורחם או באופן החלוקה הפנימית לחדר שנייים בחזיתות השונות.
4. הצידוד והרדיוסים המופיעים בתכנית זו רדיוסים, כיריים, מקרה, ארונות קיר, סוגי, מרחס, ועוד כיריים משורטטים לצורך המחשה בלבד, וכחצאה למיקומם, ואינם כוללים בדירה ועל כן אינם מהווים חלק מהמעטק.
5. קבועות השאריות וכיורים, אמלוח, אמבטיות וכו' המופיעות בתכנית זו הינם להמחשה בלבד, אין להתייחס למידותיהן, מיקומם המדוייק, או אורחם, אלא במפורט במפרט הטכני בלבד.
6. מיקומם הסופי של צנרת מי גשם, צנרת ניקוז וקולטני ביוב, בקורות ו/או ע"י הקצוות יקבעו על פי תכנית הביצוע.
7. מיקומם הסופי של דודי המים החמים יקבע על פי תכנית הביצוע.
8. ביצאה למרפסת הפתוחה/חצרות יתכן סף-מסילה מוגבה/מונמך.
9. פני הריצוף בתוך המסג, מוגבהים ב- 2 ס"מ ובחדרים רטובים מונמך בכ- 1 ס"מ מפני הריצוף הדירה.
10. מרכיבים שונים בפיתוח שסומנו בתכנית הינם סכמטיים בלבד, הביצוע בפועל יעשה לפי תכנית הפיתוח שאושרו ע"י הרשות המקומית.
11. שוחות ומכסי שוחות יבוצעו בגינות הפרטיות.
12. לפי תכנית האינסטלציה והפיתוח לביצוע מיקומם בתכנית אינו סופי במקרה שבהלון החיילי יתכן תריס חשמלי יש להתקין בתריס זה גם מנגנון ידני המוחאם למשקל התריס.

מקרא:

	מסלול אודור וסינון		בניסה לכיירה
	צינור 8/4 בסמיד		מרפסת מקורה משופעת לניקוז
	מקום מיועד למסנת כביסה ומייבש		מרפסת לא מקורה משופעת לניקוז
	מקום מיועד למסרד		שטח קרקע מוצמד לכיירה
	מקום מיועד לכיידים וחדר		שטח מוגנו משוחף
	מקום מיועד למדיח		סינון שטחים משוחפים
	ארונות מטבח עליוניים הנמכת תקרה		סף מוגבה / מדרגה
	איוורור סכני		דוד מים חמים
	מיקום יציאת צינור איוורור סכני		מקום מיועד למעבה
	ברז גן		מקום מיועד למסוגל סיני מרכיבי
	שוחת ביוב		לוח חשמל ידיתי
	הידרנט		



גיורא גור

ושותי אדריכלים בע"מ

תאריך: 20/08/2019

מפרט זמני לפני קבלת היתר בניה כפוף לשינויים בהתאם להיתר שיתקבל ותכנית הביצוע