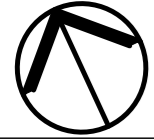


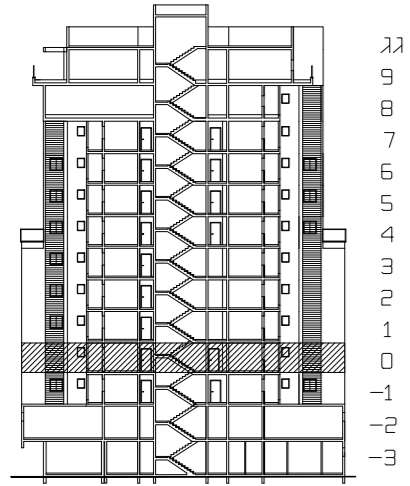
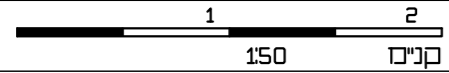
נמדר בע"מ

בית שמש-מתחם עליין

מגרש 324 דגם A2 בנין 8

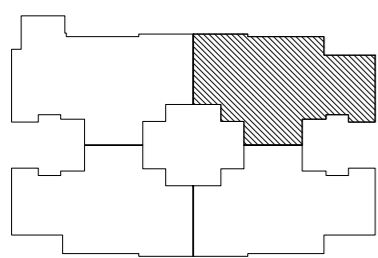


תכנית דירה 07



גג
9
8
7
6
5
4
3
2
1
0
-1
-2
-3

חוק סכמטי



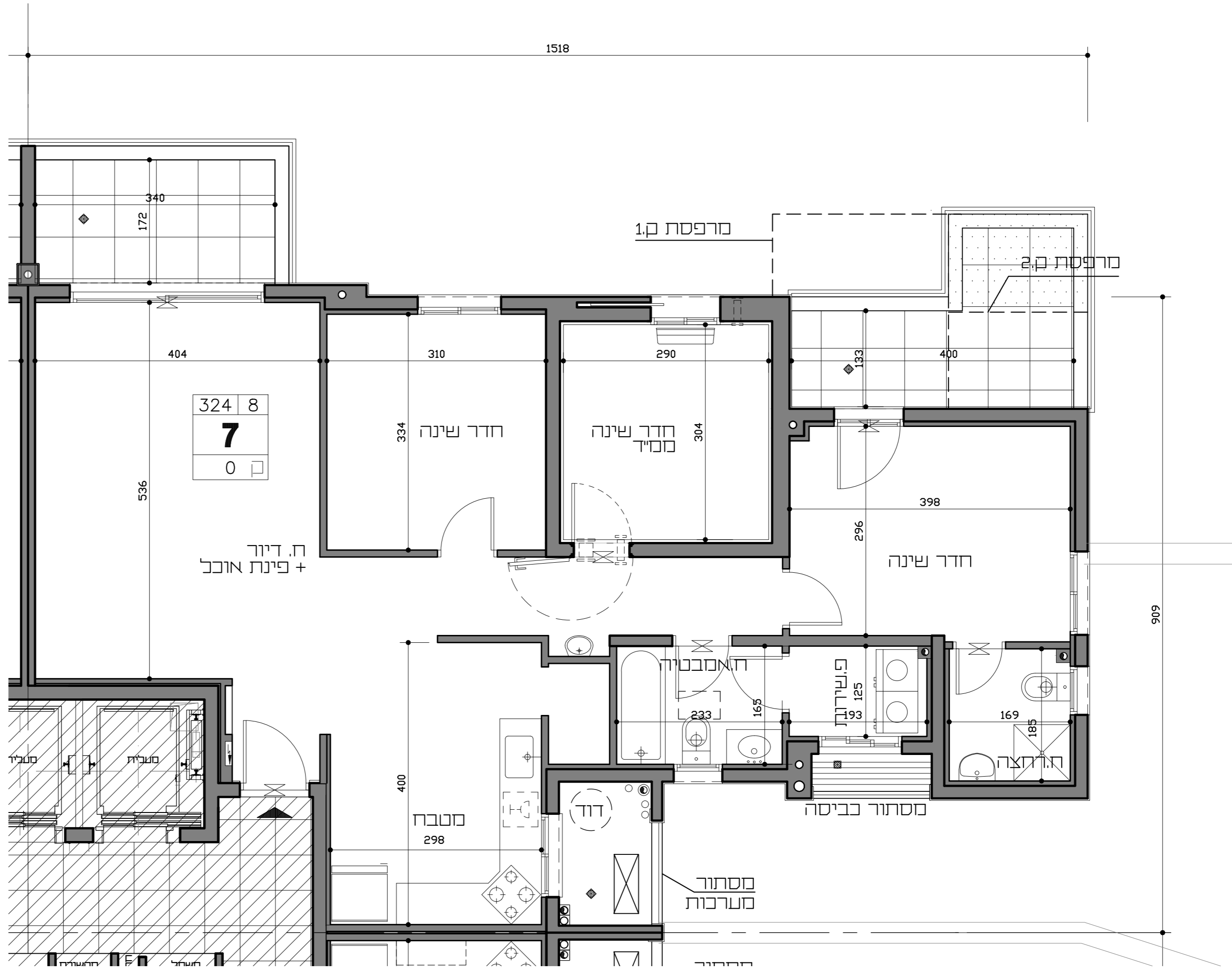
תכנית בנין סכמטית

הערות:

1. המידות המתוארות בתכנית הן מידות בניה נכונות (כוללת מקור בניה לקיר בניה המידות הגלויות) נכנסו של החבלים מתקבצות ע"י החסרת עובי הטיח ואו החיפוי, בכ"ז, כפי הצורך.
2. סטיות בשיעור של 2% בין מידות השטח ואו מידות אחרות המופיעות בתכנית, לכיין המידות למעשה לא יחשבו לסטייה מהתכנית.
3. עקב אילוצי תכנון ייתכנו שינויים לא מוהויים בפתחים, בגדלים, מיקומם, מידתם, או אורחם או באופן החלוקה הפנימית נדרשת שינויים בחזיתות השטח.
4. הציוד והרדיוסים המופיעים בתכנית זו רדיוסים, כיריים, מקרר, ארונות קיר, סוגי, מדרג, ועוד כיריים משורטטים לצורך המחשה בלבד, וכחצה למיקומם, ואינם ככולים בדירה ועל כן אינם מהווים חלק מהעסקה.
5. קבועות השאריות כיוורים, אמלטות, אמבטיות וכו' המופיעות בתכנית זו הינם להמחשה בלבד, אין להתייחס למידותיהן, מיקומם המדוייק, או אורחם, אלא במפורט במפרט הטכני בלבד.
6. מיקומם הסופי של צנרת מי גשם, צנרת ניקוז וקולטני ביוב, בבקורות ואו על ידי הקירות, יקבעו על פי תכנית הביצוע.
7. מיקומם הסופי של דודי המים החמים יקבעו על פי תכנית הביצוע.
8. ביציאה למרפסת הפתוחה/מחצרות ייתכן סף/מסילה מוגבה/מונמך.
9. פני הריצוף בתוך המסג, מוגבהים ב-2 ס"מ ובחדרים רטובים מונמך בכ-1 ס"מ מפני ריצוף הדירה.
10. מרחיבים שונים בפיתוח שסומנו בתכנית הינם סכמטיים בלבד, הביצוע בפועל יעשה לפי תכנית הפיתוח שיאושרו ע"י הרשות המקומית.
11. שוחות ומכסי שוחות יבוצעו בגינת הפרטיות.
12. למי תכנית האינסטלציה והפיתוח לביצוע מיקומם בתכנית אינו סופי במקרה שבהולן החיובי יותכן תריס חשמלי.

מקרא:

<ul style="list-style-type: none"> מערבת אורז וסיון צינור 8/4 בסמיד מקום מיועד מסמנת כביסה ומייבש מקום מיועד למקרר מקום מיועד לכיירים ותעוד מקום מיועד למדיח ארונות מטבח עליוניים הנמכת תיקרה איורור סכני מיקום יציאת צינור אורזור סכני ברז גן שוחת ביוב הידרנט 	<ul style="list-style-type: none"> כניסה לדירה מרפסת סקורה משפעת לניקוז מרפסת לא מקורה משפעת לניקוז שקה מרחף בקרקע משפעת לניקוז שטח קרקע מוצמד לדירה שטח מגונן משוחף סיסון שטחים משותפים סף מוגבה / מדרגה דוד מים חמים מקום מיועד למעבה מקום מיועד לסולג מיני מרובי לוח חשמל ידיתי
--	--



גיורא גור

ושות' אדריכלים בע"מ

תאריך: 20/08/2019

מפרט זמני לפני קבלת היתר בניה כפוף לשינויים בהתאם להיתר שיתקבל ותכנית הביצוע