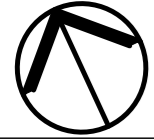


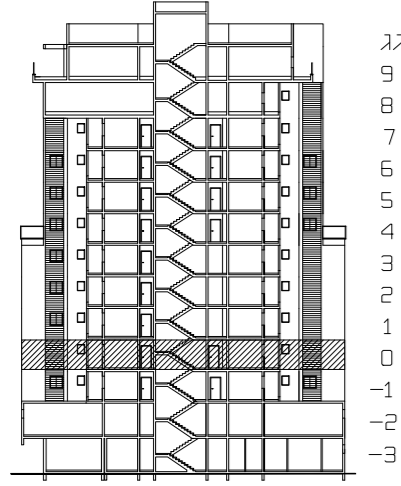
נמדר בע"מ

בית שמש-מתחם עליין

מגרש 324 דגם A2 בניין 8

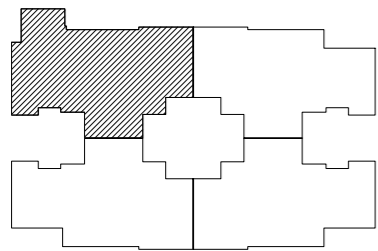


תכנית דירה 06



גג
9
8
7
6
5
4
3
2
1
0
-1
-2
-3

חתך סכמתי



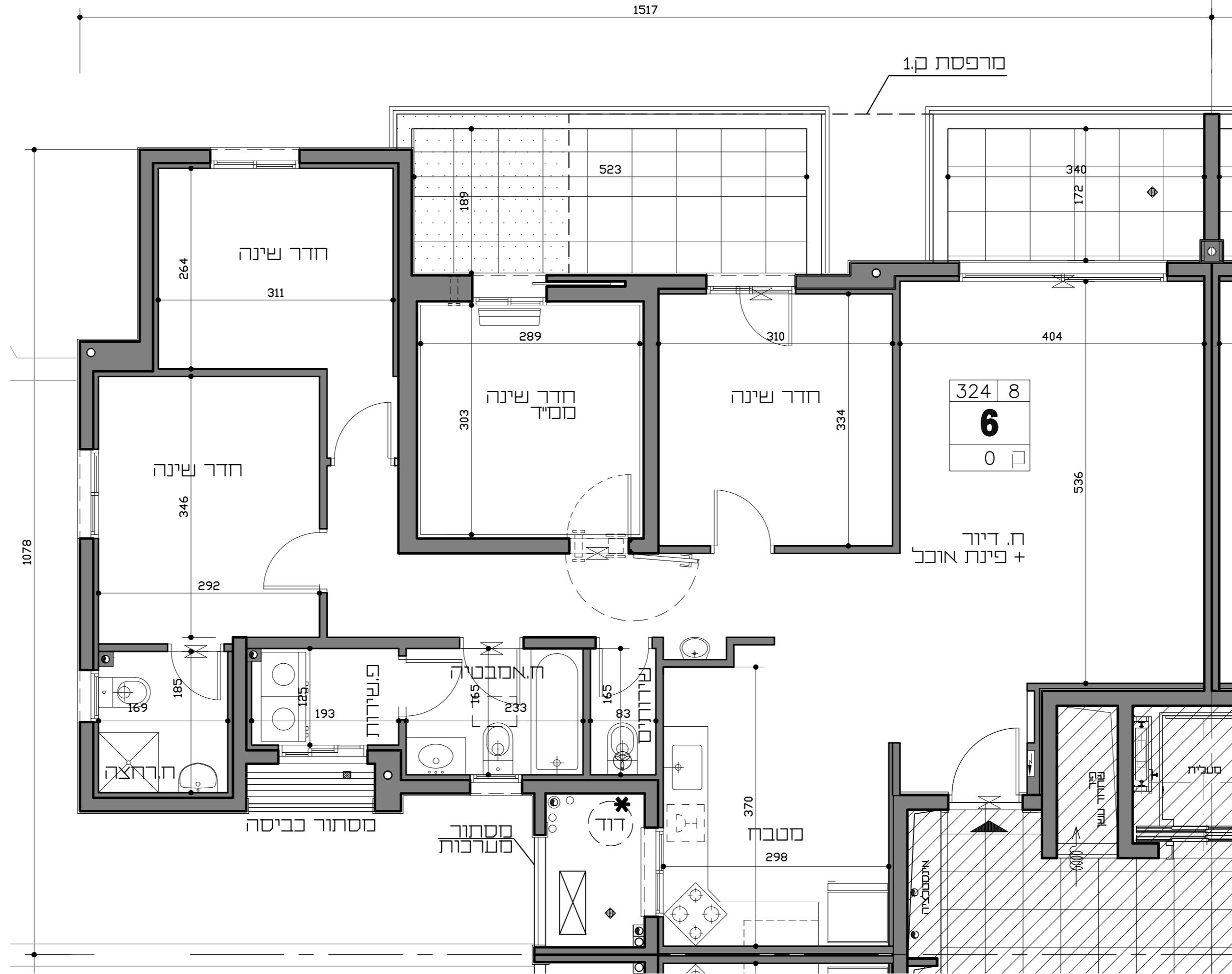
תכנית בניין סכמטית

הערות:

1. המידות הסתואיות בתכנית הן מידות בניה נכונות מקידי בניה לבקיר בניה. המידות הגוליות נטו של החיילים מתקבלות ע"י החסרת עובי הטיח ו/או החיפוי, בכבי צ"ל, לפי הצורך.
2. סטיות בשיעור של 2% בין מידות השטח ו/או מידות אחרות המופיעות בתכנית, לכדי המידות למעשה לא יחשבו לסטייה מהתכנית.
3. עקב אילוצי תכנון יתכנו שינויים לא מהותיים בפתחים, בגדלים, מיקומם, מידתם, או אורחם או באופן החלוקה הפנימית לרבות שינויים בחזיתות השונות.
4. הצידוד והרדיוסים המופיעים בתכנית זו רדיוסים, כיריים, מקרה, ארונות קיר, סוגי, מדרגים, ועוד כירים משורטטים לצורך המחשה בלבד, וכחצאה למיקומם, ואינם כוללים בדירה ועל כן אינם מהווים חלק מהתקנה.
5. קבועות השירותים כמיוזמים, אמלוח, אמבטיה וכו' המופיעות בתכנית זו הינם להמחשה בלבד, אין להתייחס למידותיהן, מיקומם המדוייק, או אורחם, אלא במפורט במפרט הטכני בלבד.
6. מיקומם הסופי של צנרת מי גשם, צנרת ניקוז וקולטני ביוב, בקורות ו/או על ידי הקירות יקבעו על פי תכנית הביצוע.
7. מיקומם הסופי של דודי המים החמים יקבע על פי תכנית הביצוע.
8. ביצאה למרפסת הפתוחה/מצורת יתכן סף-מסילה מוגבה/מונך.
9. פני הריצוף בתוך המסג. מוגבהים ב-2 ס"מ ובחדרים רטובים מונך ב-1 ס"מ מפני הריצוף הדירה.
10. מרכיבים שונים בפיתוח שסומנו בתכנית הינם סכמטיים בלבד. הביצוע בפועל יעשה לפי תכנית הפיתוח שיאושרו ע"י הרשות המקומית.
11. שוחות ומכסי שוחות יבוצעו בגינת הפרטיות.
12. לפי תכנית האינסטלציה והפיתוח לביצוע מיקומם בתכנית אינו סופי במקרה שבהולן החיילי יותכן חריט חשמלי יש להתקין בתוים זה גם מנגנון ידני המוחאם למשקל החריט.

מקרא:

	מסגרת אורזר וסינון		בניסה לדירה
	צינור 4/8" במסיד		מרפסת מקורה משופעת לניקוז
	מקום מיועד למסגרת כביסה ומייבש		מרפסת לא מקורה משופעת לניקוז
	מקום מיועד למסגרת		שטח קרקע מוצמד לדירה
	מקום מיועד לכיידים וחתך		שטח מגונן משוחף
	מקום מיועד למדיח		סיסון שטחים משותפים
	ארונות מטבח עליוניים		סף מוגבה / מדרגה
	הנמכת חקרה		דוד מים חמים
	איוורור סכני		מקום מיועד למעבה
	מיקום יציאת צינור איוורור סכני		מקום מיועד
	ברז גן		לסוגל מיני מרכיבי
	שוחות ביוב		לוח חשמל ידיתי
	הידרנט		



גיורא גור

ושות' אדריכלים בע"מ

תאריך: 20/08/2019

מפרט זמני לפני קבלת היתר בניה כפוף לשינויים בהתאם להיתר שיתקבל ותכנית הביצוע