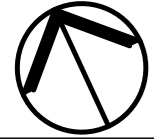
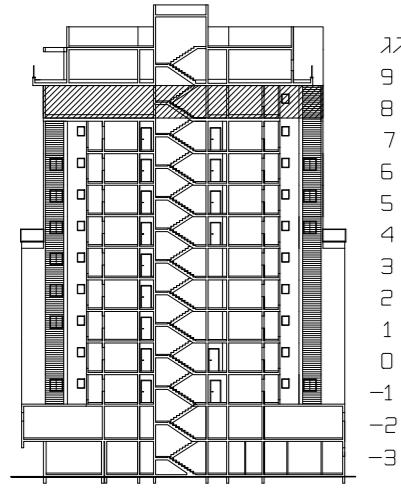


נמדר בע"מ בית שמש-מתחם עליין

מגרש 324 דגם A2 בניין 8

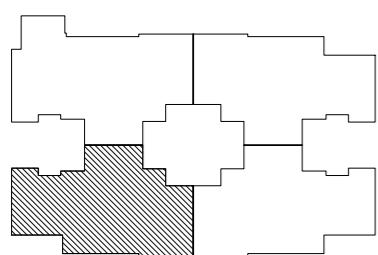


תכנית דירה 37



גג
9
8
7
6
5
4
3
2
1
0
-1
-2
-3

חוק סכמטי



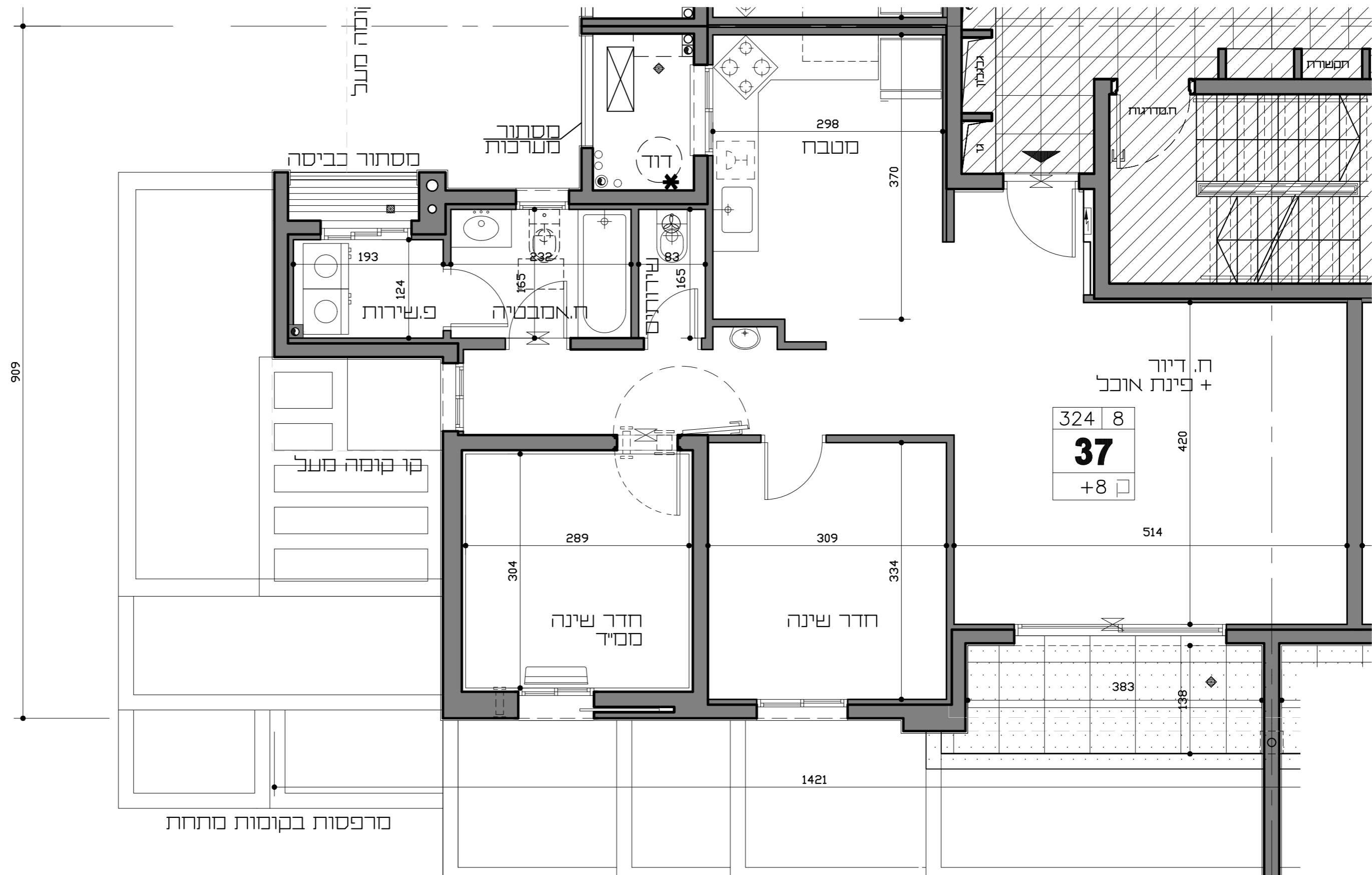
תכנית בניין סכמטית

הערות:

1. המידות המסתארות בתכנית הן מידות בניה נכדנט מקור בניה לקור בניה. המידות הגלויים ננטט של החכילים מחקבנות ע"י החסרת טובי הטיח ו/או החיפוי, בכ"צ, כפי הצורך.
2. סטיות בשיעור של 2% בין מידות השטח ו/או מידות אחרות המופיעות בתכנית, לכ"ן המידות למעשה לא יחשבו לסטייה מהתכנית.
3. עקב אילוצי תכנון יתכנו שינויים לא מהותיים בפתחים, בגדלים, מיקומם, מידתם, או אורחם או באופן החלוקה הפנימית לרבות שינויים בחזיתות השטות.
4. הציוד והרהיטים המופיעים בתכנית זו רהיטים, כיריים, מקרה, ארונות קיר, סוג, מודט, ועוד כ"ים משורטטים לצורך המחשה בלבד, וכהצעה למיקומם, ואינם ככלולים בדירה ועל כן אינם מהווים חלק מהעסקה.
5. קבועות השכירות כ"ורים, אסלות, אמבטיות וכו' המופיעות בתכנית זו הינם להמחשה בלבד, אין להתייחס למידותיהן, מיקומם המדוייק, או אורחם, אלא במפורט במפרט הטכני בלבד.
6. מיקומם הסופי של צנרת מי גשם, צנרת ניקוז וקולטני ביוב, בקורות ו/או על יד הקירות, יקבעו על פי תכניות הביצוע.
7. מיקומם הסופי של דודי המים החמים יקבע ע"פ תכנית הביצוע.
8. ביציאה למרפסות הפתוחות/צרות יתכן סף/מסילה מוגבה/מונך.
9. פני הריצוף בתוך המסד, מוגבהים ב-2 ס"מ ובחדרים רטובים מונך בכ-1 ס"מ מפני הריצוף הדירה.
10. מרכיבים שונים בפיתוח שסומנו בתכנית הינם סכמטיים בלבד, הביצוע בפועל יעשה לפי תכניות הפיתוח שיאושרו ע"י הרשות המקומית.
11. שוחות ומכסי שוחות יבוצעו בגינות הפרטיות.
12. לפי תכנית האינסטלציה והפיתוח לביצוע מיקומם בתכנית אינו סופי במקרה שבהולן החיבלין יתכן תריס חשמלי יש להתקן בתריס זה גם מנגנון ידני המוחאם למשקל החורים.

מקרא:

	מטרת אורזר וסינון		בניסה לדירה
	צינור 4/8 במסיד		מרפסת מקורה משופעת לניקוז
	מקום מיועד למסנת כביסה ומייבש		מרפסת לא מקורה משופעת לניקוז
	מקום מיועד למקרר		שטח קרקע מוצמד לדירה
	מקום מיועד לכידיים ותעוד		שטח מגונן משוחף
	מקום מיועד למדיח		סיסון שטחים משותפים
	ארונות מטבח עליוניים הנמכת חקרה		סף מוגבה / מדרגה
	איוורור סכני		דוד מים חמים
	מיקום יציאת צינור איוורור סכני		מקום מיועד למעבה
	ברז גן		מקום מיועד למסוגל מיני מרכיבי
	שוחות ביוב		לוח חשמל ידיתי
	הידרנט		



מפרט זמני לפני קבלת היתר בניה כפוף לשינויים בהתאם להיתר שיתקבל ותכנית הביצוע

גיורא גור
ושות' אדריכלים בע"מ

תאריך: 20/08/2019