

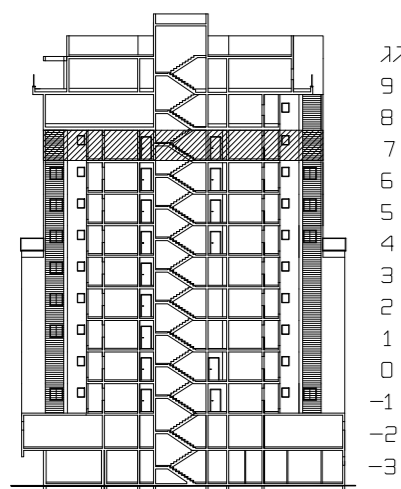
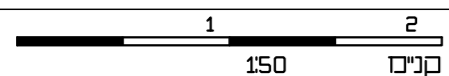
# נמדר בע"מ

## בית שמש-מתחם עליון

מגרש 324 דגם A2 בניין 8

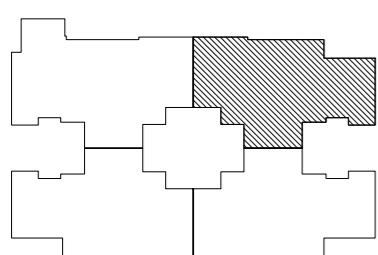


תכנית דירה 35



גג  
9  
8  
7  
6  
5  
4  
3  
2  
1  
0  
-1  
-2  
-3

חתך סכמטי



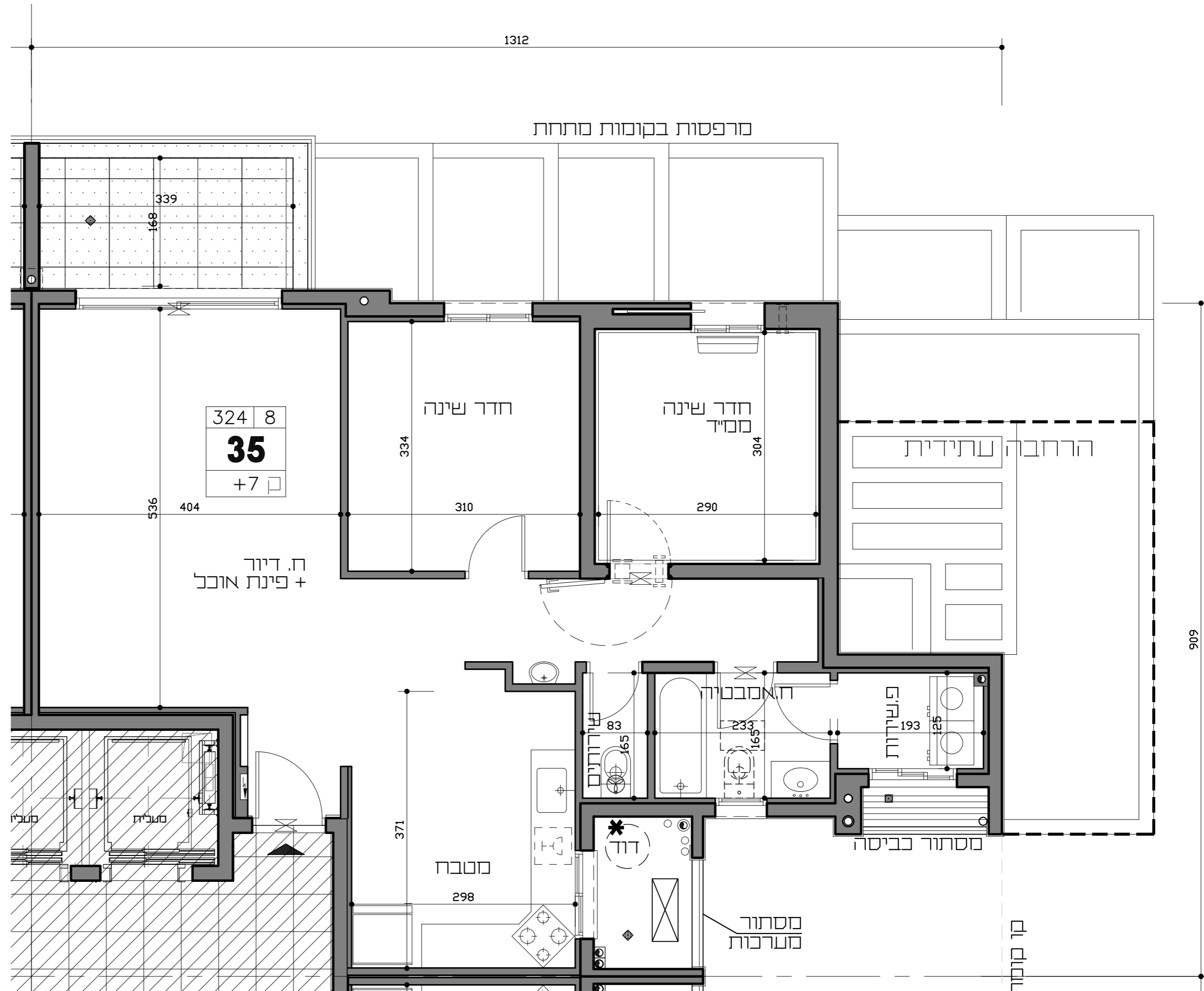
תכנית בניין סכמטית

### הערות:

1. המידות המסומנות בתכנית הן מידות בניה נכונות מקיף בניה לקיף בניה. המידות הגלויים נכנסו של החיילים מחקבנות ע"י החסרת עובי הטיח ואו החיפוי, בכ"צ, כפי הצורך.
2. סטיות בשיעור של 2% בין מידות השטח ואו מידות אחרות המופיעות בתכנית, לכ"ן המידות למעשה לא יחשבו לסטייה מהתכנית.
3. עקב אילוצי תכנון יתכנו שינויים לא מהותיים בפתחים, בגדלים, מיקומם, מידתם, או אורחם או באופן החלוקה הפנימית לרבות שינויים בחזיתות השטות.
4. הצידוד והרדיוסים המופיעים בתכנית זו רדיוסים, כיריים, מקרה, ארונות קיר, סוגי, מדרגים, ועוד כיריים משורטטים לצורך המחשה בלבד, ובהצעה למיקומם, ואינם כבלולים בדירה ועל כן אינם מהווים חלק מהעסקה.
5. קבועות השכירות וכיורים, אמלטות, אמבטיות וכ"ן המופיעות בתכנית זו הינם להמחשה בלבד, אין להתייחס למידותיהן, מיקומם המדוייק, או אורחם, אלא במפורט במפרט הטכני בלבד.
6. מיקומם הסופי של צנרת מי גשם, צנרת ניקוד וקולטני ביוב, בקורות ואו ע"י הקיורות, יקבעו על פי תכנית הביצוע.
7. מיקומם הסופי של דודי המים החמים יקבע על פי תכנית הביצוע.
8. ביצאה למרפסות הפתוחות/מצרות יתכן סף/מסילה מוגבה/מונמך.
9. פני הריצוף בתוך המסג, מוגבהים ב-2 ס"מ ובחדרים רטובים מונמך בכ-1 ס"מ מפני הריצוף הדירה.
10. מרכיבים שונים בפיתוח שסומנו בתכנית הינם סכמטיים בלבד, הביצוע בפועל יעשה לפי תכנית הפיתוח שיאושרו ע"י הרשות המקומית.
11. שוחות ומכסי שוחות יבוצעו בגינת הפרטיות.
12. לפי תכנית האינסטלציה והפיתוח לביצוע מיקומם בתכנית אינו סופי במקרה שבתוכן החיילי יתכן תריס חשמלי יש להתקין בתריס זה גם מנגנון ידני המוחאם למשקל התריס.

### מקרא:

	מטבח אודור וסינון		בנייה כלידה
	צינור 4/8" בססיד		מרפסת סקורה
	מקום מיועד		מרפסת לניקוד
	מסמנת כביסה ומייבש		מרפסת לא מקורה
	מקום מיועד למקרר		שטח מיועד לניקוד בקרקע
	מקום מיועד לכיידים ותעוד		שטח קרקע מוצמד לידה
	מקום מיועד למדיח		שטח מגונן משוחף
	ארונות מטבח עליוניים		סינון ושטחים משותפים
	הנמכת תקרה		סף מוגבה / מדרגה
	איוורור סכני		דוד מים חמים
	מיקום יציאת צינור		מקום מיועד למעבה
	איוורור סכני		מקום מיועד
	ברז גן		לסוגל מיני מרכיבי
	שוחות ביוב		לוח חשמל ידיתי
	הידרנט		



# גיורא גור

## ושות" אדריכלים בע"מ

תאריך: 20/08/2019

מפרט זמני לפני קבלת היתר בניה כפוף לשינויים בהתאם להיתר שיתקבל ותכנית הביצוע