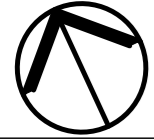


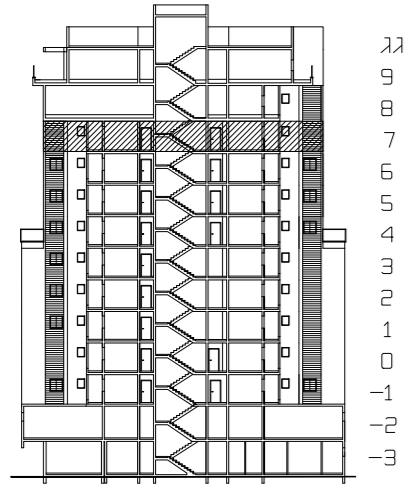
נמדר בע"מ

בית שמש-מתחם עליין

מגרש 324 דגם A2 בניין 8

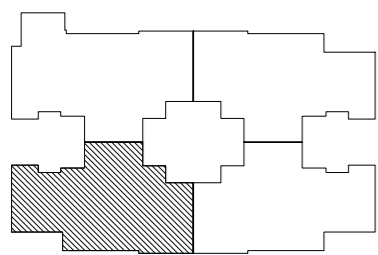


תכנית דירה 33



גג
9
8
7
6
5
4
3
2
1
0
-1
-2
-3

חוק סכמטי



תכנית בניין סכמטית

הערות:

1. המידות המסתארות בתכנית הן מידות בניה נכונות מקור בניה לקיר בניה. המידות הגלויים נכנסו של החבלים מחקבלות ע"י החסרת עובי הטיח ואו החיפוי, בכ"צ, כפי הצורך.
2. סטיות בשיעור של 2% בין מידות השטח ואו מידות אחרות המופיעות בתכנית, לכ"ן המידות למעשה לא יחשבו לסטייה מהתכנית.
3. עקב אילוצי תכנון יתכנו שינויים לא מהותיים בפתחים, בגדלים, מיקומם, מידתם, או אורחם או באופן החלוקה הפנימית לרבות שינויים בחזיתות השטח.
4. הצידוד והרוויטים המופיעים בתכנית זו רהיטים, כיריים, מקרה, ארונות קיר, סוגי, מדרגים, ועוד כ"ים משורטטים לצורך המחשה בלבד, ובהצעה למיקומם, ואינם כבלים בדירה ועל כן אינם מהווים חלק מהעסקה.
5. קבועות השאריות וכ"ורים, אמליות, אמבטיית וכו' המופיעות בתכנית זו הינם להמחשה בלבד, אין להתייחס למידותיהן, מיקומם המדוייק, או אורחם, אלא במפורט במפרט הטכני בלבד.
6. מיקומם הסופי של צנרת מי גשם, צנרת ניקוו וקולטני ביוב, בקורות ואו ע"י רהיטות, יקבעו ע"י תכנית הביצוע.
7. מיקומם הסופי של דודי המים החמים יקבע ע"פ תכנית הביצוע.
8. ביצאה למרפסות הפתוחות/מצרות יתכן סף/מסילה מוגבה/מונך.
9. פני הריצוף בתוך המסג. מוגבהים ב-2 ס"מ ובחדרים רטובים מונך בכ-1 ס"מ מפני ריצוף הדירה.
10. מרכיבים שונים בפיתוח שסומנו בתכנית הינם סכמטיים בלבד. הביצוע בפועל יעשה לפי תכנית הפיתוח שאושרו ע"י הרשות המקומית.
11. שוחות ומכסי שוחות יבוצעו בגינות הפרטיות.
12. לפי תכנית האינסטלציה והפיתוח לביצוע מיקומם בתכנית אינו סופי במקרה שבהולן החיבל יתכן תריס חשמלי יש להתקין בתריס זה גם מנגנון ידני המוחאם למשקל החורים.

מקרא:

	מסרבת אורזר וסינון		כניסה לדירה
	צינור 8/4 במסיד		מרפסת מקורה משופעת לניקוו
	מקום מיועד למסנת כניסה ומייבש		מרפסת לא מקורה משופעת לניקוו
	מקום מיועד למסרד		שטח קרקע בארץ
	מקום מיועד לכיידים וחנוד		שטח מוגנון משוחף
	מקום מיועד למדיח		סיסון שטחים משוחפים
	ארונות מטבח עליוניים הנמכת חקרה		סף מוגבה / מדרגה
	איוורור סכני		דוד מים חמים
	מיקום יצאה צינוד אורזר סכני		מקום מיועד למעבה
	ברז גן		מקום מיועד למסוגל סני מרכי
	שוחות ביוב		לוח חשמל ידיתי
	הירדנט		



מרפסות בקומות מתחת

גיורא גור

ושות' אדריכלים בע"מ

תאריך: 20/08/2019

מפרט זמני לפני קבלת היתר בניה כפוף לשינויים בהתאם להיתר שיתקבל ותכנית הביצוע