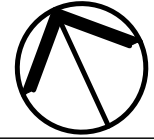


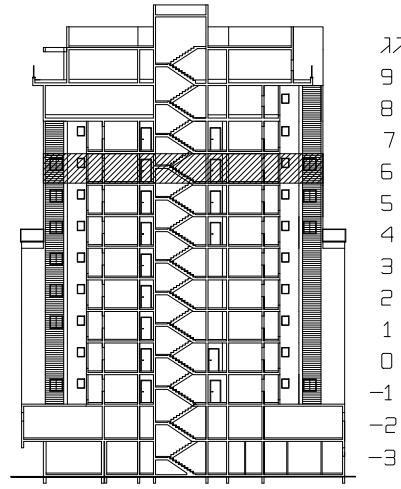
נמדר בע"מ

בית שמש-מתחם עליון

מגרש 324 דגם A2 בניין 8

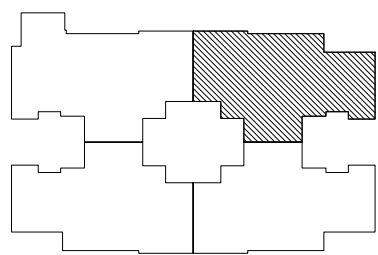


תכנית דירה 31



גג
9
8
7
6
5
4
3
2
1
0
-1
-2
-3

חתך סכמטי



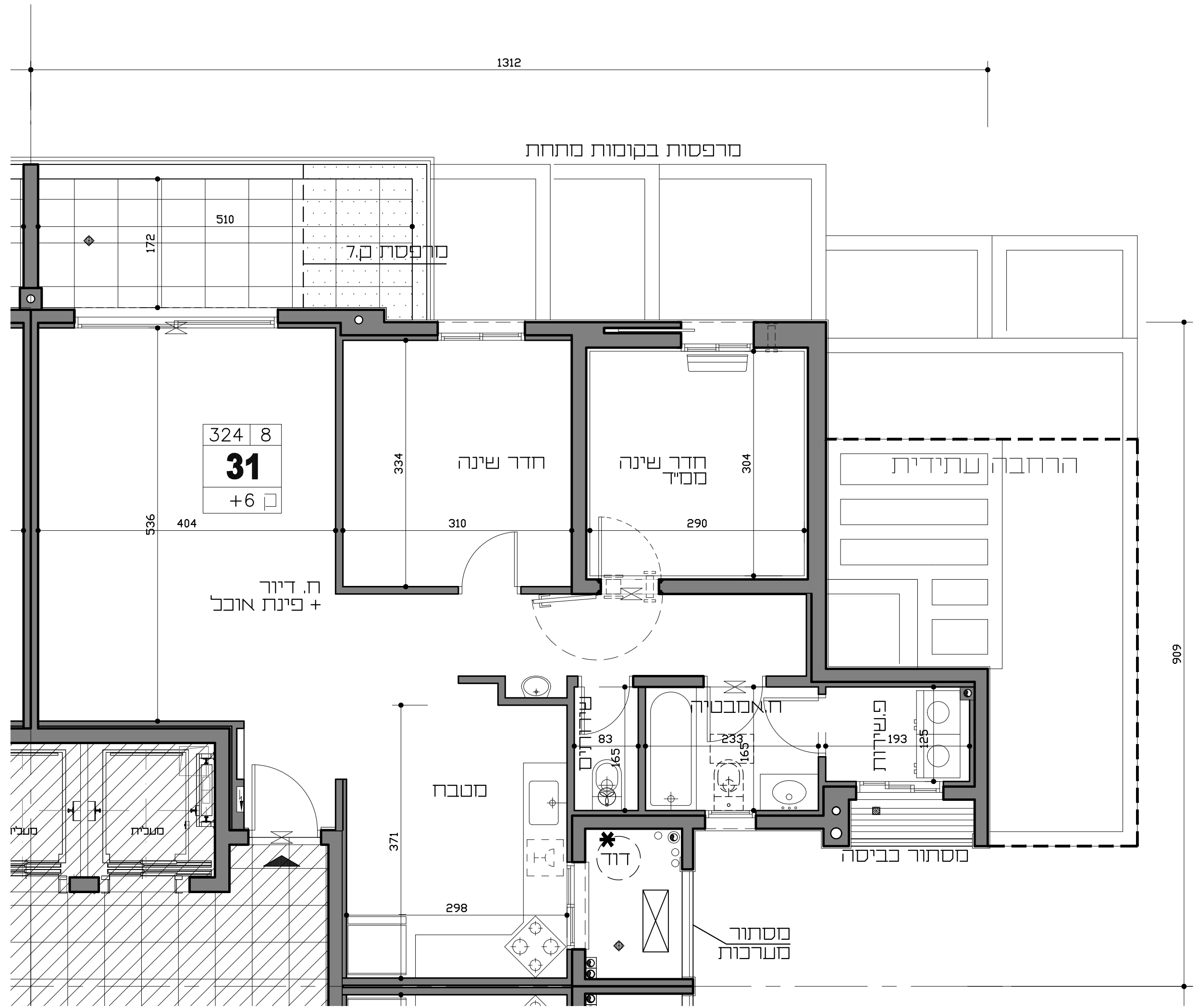
תכנית בניין סכמטית

הערות:

1. המידות המסומנות בתכנית הן מידות בניה נכונות מקור בניה לקיר בניה. המידות הגוליות נכנסו של החיילים מחקבנות ע"י החסרת עובי הטיח ואו החיפוי, בכ"צ, כפי הצורך.
2. סטיות בשיעור של 2% בין מידות השטח ואו מידות אחרות המופיעות בתכנית, לכיין המידות למעשה לא יחשבו לסטייה מהתכנית.
3. עקב אילוצי תכנון יתכנו שינויים לא מהותיים בפתחים, בגדלים, מיקומם, מידתם, או אורחם או באופן החלוקה הפנימית לרבות שינויים בחזיתות השטח.
4. הצידוד והרדיוסים המופיעים בתכנית זו רדיוסים, כריים, מקרה, ארנות קיר, סוג, מרחם, ועוד כריים משורטטים לצורך המחשה בלבד, ובהצעה למיקומם, ואינם כבולים בדירה ועל כן אינם מהווים חלק מהעסקה.
5. קבועות השאריות וכיורים, אסלות, אמבטיות וכ"מ המופיעות בתכנית זו הינם להמחשה בלבד, אין להתייחס למידותיהן, מיקומם המדוייק, או אורחם, אלא במפורט במפרט הטכני בלבד.
6. מיקומם הסופי של צנרת מי גשם, צנרת ניקוז וקולטני ביוב, בקורות ואו ע"י הקיורות, יקבעו על פי תכנית הביצוע.
7. מיקומם הסופי של דודי המים החמים יקבע על פי תכנית הביצוע.
8. ביצאה למרפסות הפתוחות/מצרות יתכן סף/מסילה מוגבה/מונמך.
9. פני הריצוף בתוך המסג, מוגבהים ב-2 ס"מ ובחדרים רטובים מונמך בכ-1 ס"מ מפני ריצוף הדיירה.
10. מרכיבים שונים בפיתוח שסומנו בתכנית הינם סכמטיים בלבד, הביצוע בפועל יעשה לפי תכנית הפיתוח שיאושרו ע"י הרשות המקומית.
11. שוחות ומכסי שוחות יבוצעו בגינות הפרטיות.
12. לכי תכנית האינסטלציה והפיתוח לביצוע מיקומם בתכנית אינו סופי במקרה שבהולן החיילין יתכן תריס חשמלי יש להתקין בתריס זה גם מנגנון ידני המוחאם למשקל החורים.

מקרא:

	מטרת אודור וסינון		בניסה לכיירה
	צינור 4/8" בסמיד		מרפסת מקורה משופעת לניקוז
	מקום מיועד למסנת כביסה ומייבש		מרפסת לא מקורה משופעת לניקוז
	מקום מיועד למקרר		שטח קרקע מוצמד לכיירה
	מקום מיועד לכיידים וחתך		שטח מגונן משוחף
	מקום מיועד למדיח		סינון שטחים משוחפים
	ארנות מטבח עליוניים		סף מוגבה / מדרגה
	הנמכת חקרה		דוד מים חמים
	איורוד מכני		מקום מיועד למעבה
	מיקום יציאת צינור		מקום מיועד למסוגל מיני מרכיבי
	איורוד מכני ברז גן		לוח חשמל ידיתי
	שוחת ביוב		
	הידרנט		



גיורא גור
ושות" אדריכלים בע"מ

תאריך: 20/08/2019

מפרט זמני לפני קבלת היתר בניה כפוף לשינויים בהתאם להיתר שיתקבל ותכנית הביצוע