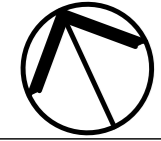
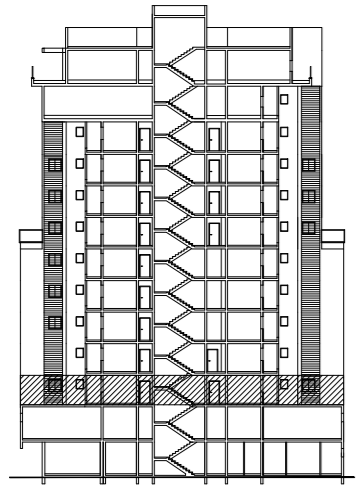
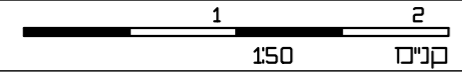


# נמדר בע"מ בית שמש-מתחם עליון

מגרש 324 דגם A2 בנין 8

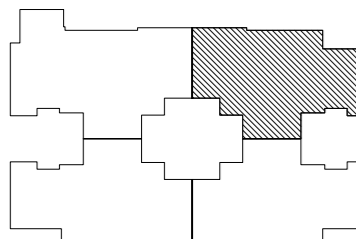


תכנית דירה 03



גג  
9  
8  
7  
6  
5  
4  
3  
2  
1  
0  
-1  
-2  
-3

חוקר סכמטי



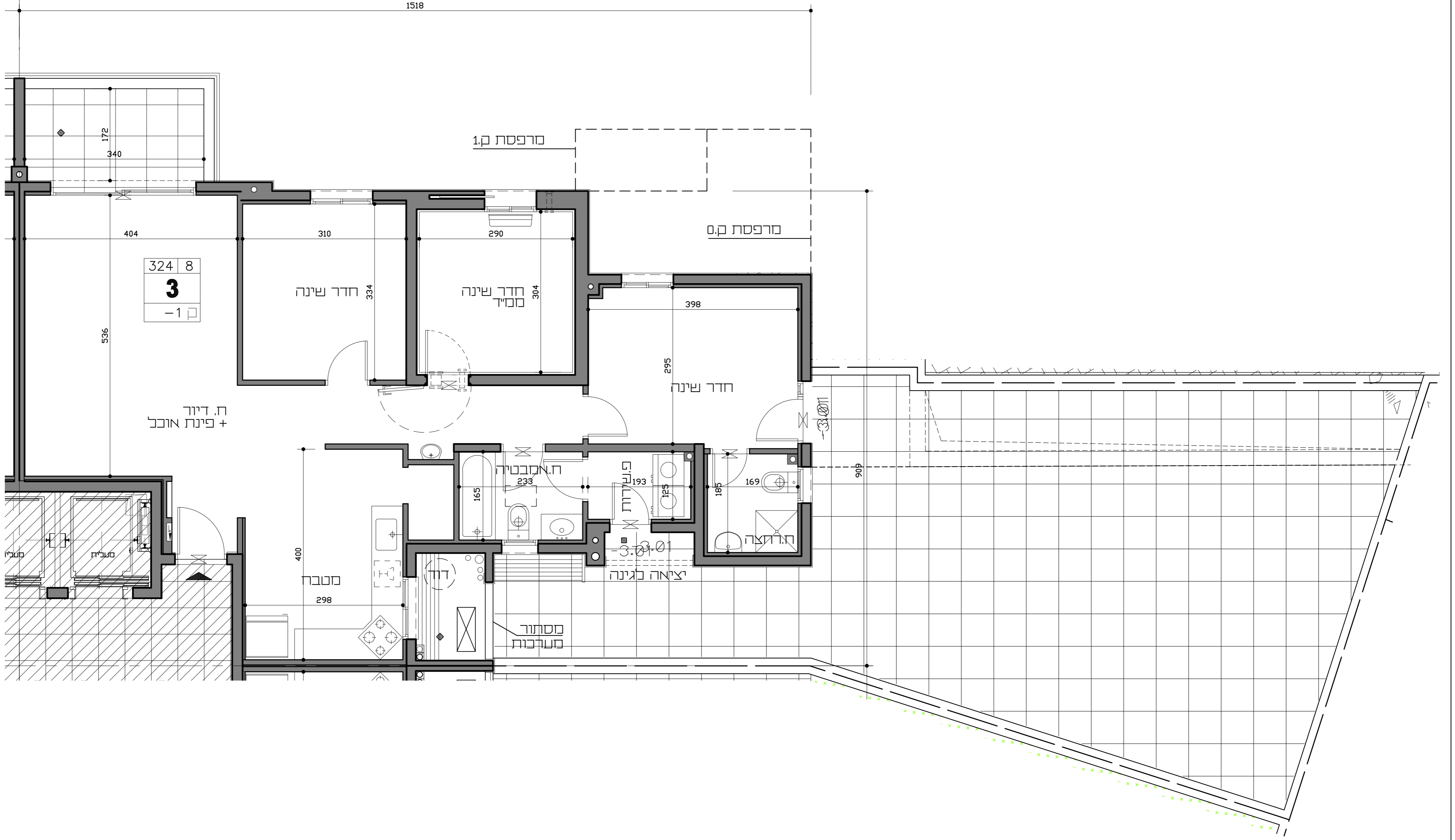
תכנית בנין סכמטית

## הערות:

1. המידות והתוארות בתכנית הן מידות בניה וכרוטס מקיר בניה לקיר בניה. המידות הכלליות נטו של החללים מתקבלות על ידי החסרת עובי הטיח ו/או החיפוי. מבני צד, נ"פ חלוקי.
2. סטיות בשטח של אף בין מידות השטח ו/או מידות אחרות המופיעות בתכנית, לכדי המידות במעשה לא יחשבו כמטריה מהותית.
3. עקב אילוצי תכנון יתכנו שתיים לא מותרות בפתחים, בגדלים, מיקומם, מידתם, או צורתם או באופן החלוקה הפנימית לריבוב שנייים בחזיתות השונות.
4. הצידוד וההרזטים המופיעים בתכנית זו והרזטים, כיריים, מקרר, ארונות קיר, מזגן, מדרג, ועוד כירים משרדטים לאורך המחשה בלבד, וכחצה למיקומם, ואינם ככלים בדירה. ועל כן אינם מהווים חלק מהעסקה.
5. קבועות השירבובות כיריים, אסלות, אסבניות וכ"מ המופיעות בתכנית זו הינם להמחשה בלבד. אין להתייחס למידותיהן, מיקומם והמוזיג, או צורתם, אלא במפורט במפרט הטכני בבכ"ב.
6. מיקומם הסופי של צורת מי גשם, צורת ניקוז וקולטני ביוב, בקירות ו/או על די הקירות, יקבעו על פי תכנית הביצוע.
7. מיקומם הסופי של דודי המים החמים יקבע על פי תכנית הביצוע.
8. ביציאה למדרגות הפתוחות/מצרות יתכן סף מסיילה מוגבה/מונמך.
9. פני הריצוף בתוך ה.מ.ס.ד, מוגבהים ב- 2 ס"מ ובחזית רטובים מונמך ב-1 ס"מ מפני הריצוף הידידה.
10. מרכיבים שונים בפיתוח שסומנו בתכנית הינם סכמטיים בלבד. הביצוע בפועל יעשה לפי תכנית הפיתוח שיאושר על התשתית המקומית.
11. שוחות וסככי שוחות יבוצעו בגינת הפרטיות.
12. לפי תכנית האינסטלציה והפיתוח כביצוע (מיקומם בתכנית אינו סופי) במסגרת שבחלוף החילוקי יוחסן תריס חשמלי.

## מקרא:

	כניסה לדירה
	מגרכת אורזר וסיון
	מגרכת מקורה
	מגרכת לניקוז
	מקום מיועד
	מקוםת כניסה ומיבש
	מקום מיועד למקרר
	שטח קרקע מוצמד לדירה
	שטח מוגן משחף
	סימון שטחים משתפים
	סף מוגבה / מדרגה
	דוד מים חמים
	מקום מיועד למעבה
	מקום מיועד
	מסוגל סני מרכזי
	לוח חשמל ידירתי



# גיורא גור

ושות' אדריכלים בע"מ

תאריך: 20/08/2019

מפרט זמני לפני קבלת היתר בניה כפוף לשינויים בהתאם להיתר שיתקבל ותכנית הביצוע