

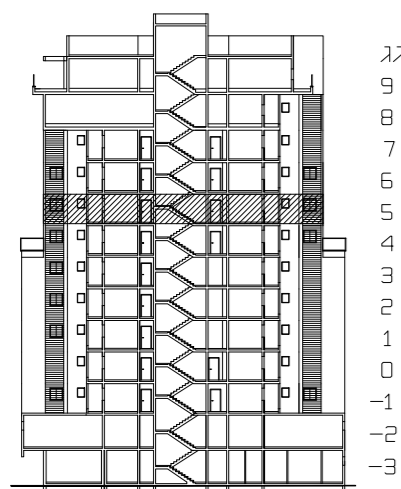
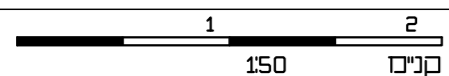
נמדר בע"מ

בית שמש-מתחם עליון

מגרש 324 דגם A2 בנין 8

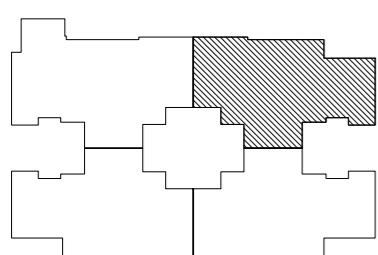


תכנית דירה 27



גג
9
8
7
6
5
4
3
2
1
0
-1
-2
-3

חתך סכמטי



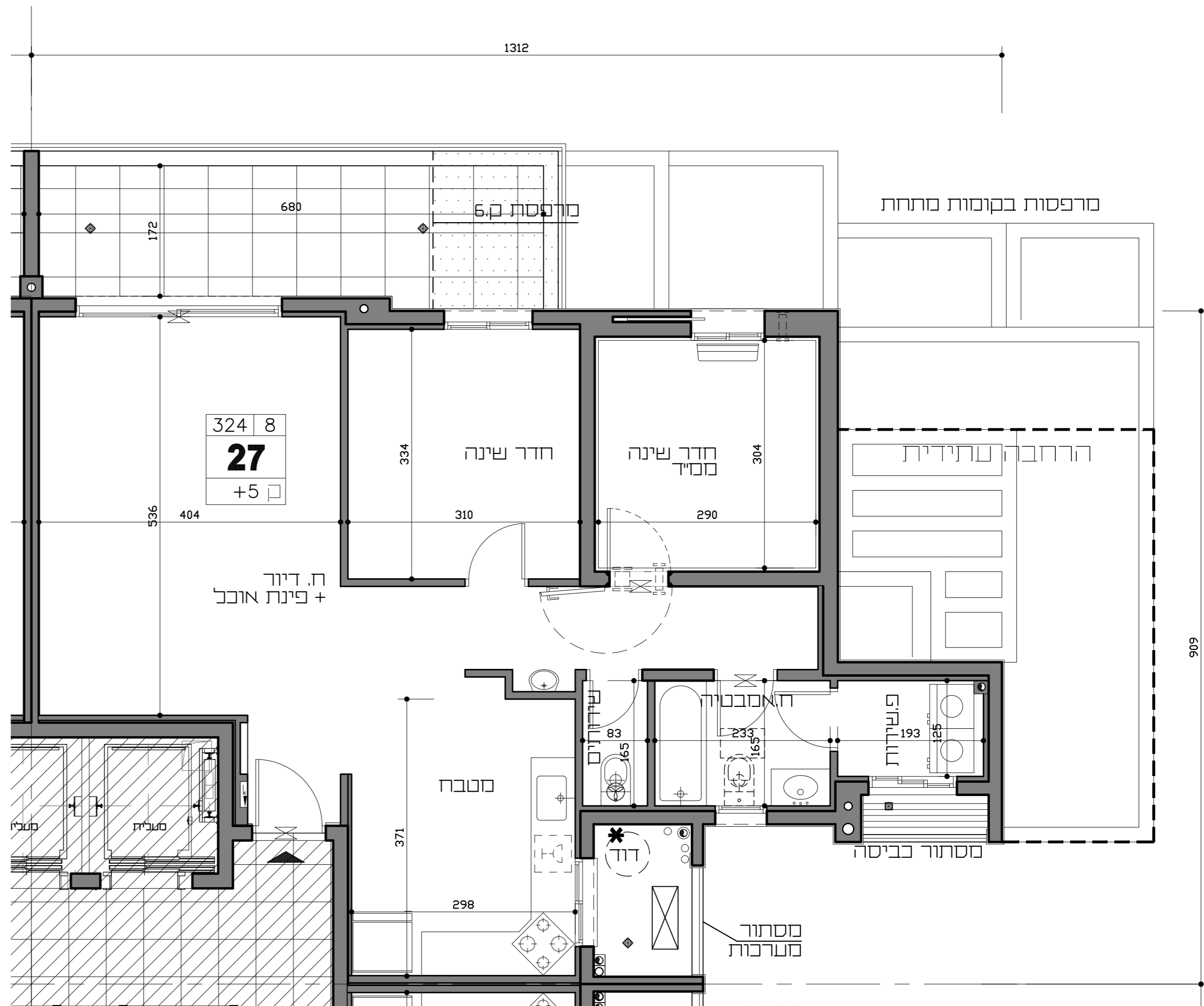
תכנית בנין סכמטית

הערות:

1. המידות המסומנות בתכנית הן מידות בניה נכונות מקיף בניה לקיף בניה. המידות הגוליות נכנסו של החיילים מחקבנות ע"י החסרת עובי הטיח ו/או החיפוי, בכפי צד, לפי הצורך.
2. סטיות בשיעור של 2% בין מידות השטח ו/או מידות אחרות המופיעות בתכנית, לכיין המידות למעשה לא יחשבו לסטייה מהתכנית.
3. עקב אילוצי תכנון ייתכנו שינויים לא מוהתיים בפתחים, בגדלים, מיקומם, מידתם, או אורחם או באופן החלוקה הפנימית לרבות שינויים בחזיתות השטות.
4. הצידוד והרדיוסים המופיעים בתכנית זו רדיוסים, כיריים, מקרה, ארונות קיר, סוגי, מדרגים, ועוד כיריים משורטטים לצורך המחשה בלבד, וכחצה למיקומם, ואינם כבלים בדירה ועל כן אינם מהווים חלק מהעסקה.
5. קבועות האשריכות וכיורים, אסלות, אמבטיות וכו' המופיעות בתכנית זו הינם להמחשה בלבד, אין להתייחס למידותיהן, מיקומם המדוייק, או אורחם, אלא במפורט במפרט הטכני בלבד.
6. מיקומם הסופי של צנרת מי גשם, צנרת ניקוז וקולטני ביוב, בקורות ו/או ע"י הקיורות, יקבעו על פי תכנית הביצוע.
7. מיקומם הסופי של דודי המים החמים יקבע על פי תכנית הביצוע.
8. ביצאה למרפסות הפתוחות/מצרות ייתכן סף/מסילה מוגבה/מונמך.
9. פני הריצוף בתוך המסג. מוגבהים ב-2 ס"מ ובחדרים רטובים מונמך בכ-1 ס"מ מפני ריצוף הדירה.
10. מרכיבים שונים בפיתוח שסומנו בתכנית הינם סכמטיים בלבד. הביצוע בפועל יעשה לפי תכנית הפיתוח שיאושרו ע"י הרשות המקומית.
11. שוחות ומכסי שוחות יבוצעו בגינות הפרטיות.
12. לפי תכנית האינסטלציה והפיתוח לביצוע מיקומם בתכנית אינו סופי במקרה שבהלון החיילי יתכן תריס חשמלי.

מקרא:

	מערבת אורז וסינון		בניסה לכיירה
	צינור 4"/8" בסמיד		מרפסת מקורה משופעת לניקוז
	מקום מיתר		מרפסת לא מקורה משופעת לניקוז
	מסמנת כניסה ומייבש		שטח מיתר/בקרמף משופע לניקוז
	מקום מיתר למסרד		שטח קרקע מוצמד לכיירה
	מקום מיתר לחנייה ותעוד		שטח מגונן משוחף
	מקום מיתר למדיח		סינון שטחים משוחפים
	ארונות מטבח עליוניים		סף מוגבה / מדרגה
	הנמכת חברה		דוד מים חמים
	איורוד מכני		מקום מיתר למעבה
	מיקום יציאת צינור		מקום מיתר
	איורוד מכני		לסוגל מיני מרכיבי
	ברז גן		לוח חשמל ידיתי
	שוחת ביוב		
	הידרנט		



גיורא גור

ושות' אדריכלים בע"מ

תאריך: 20/08/2019

מפרט זמני לפני קבלת היתר בניה כפוף לשינויים בהתאם להיתר שיתקבל ותכנית הביצוע