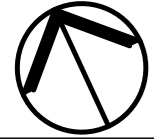


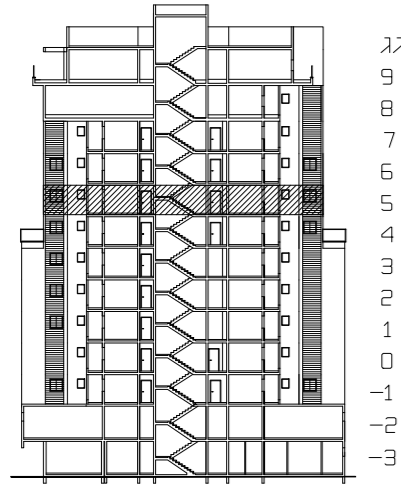
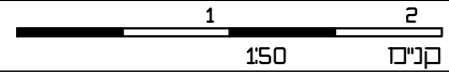
נמדר בע"מ

בית שמש-מתחם עליין

מגרש 324 דגם A2 בניין 8

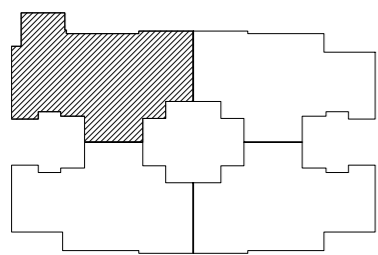


תכנית דירה 26



גג
9
8
7
6
5
4
3
2
1
0
-1
-2
-3

חוק סכמתי



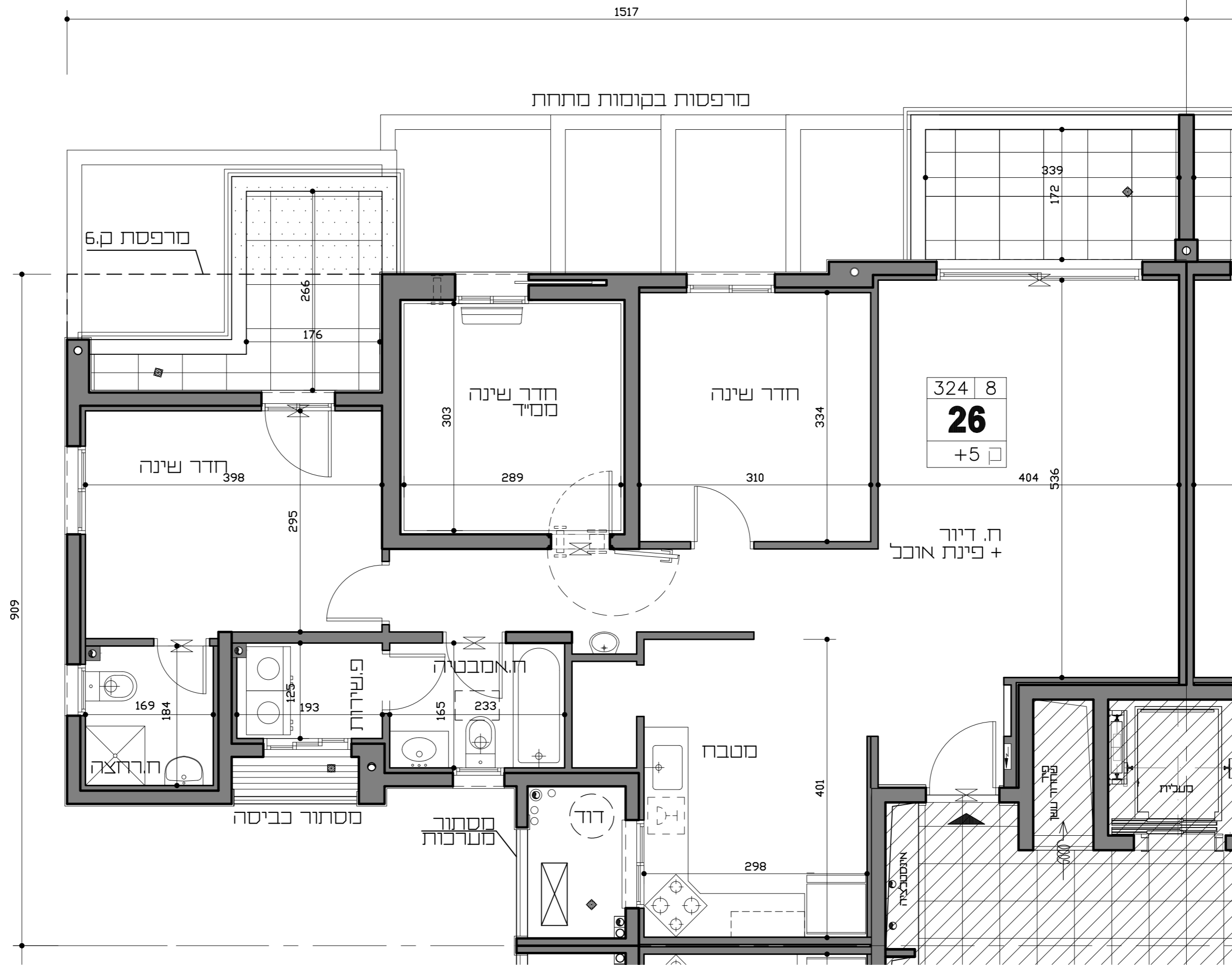
תכנית בניין סכמטית

הערות:

1. המידות המסתארות בתכנית הן מידות בניה נכרונט מקידי בניה לבקיר בניה. המידות הגלויות נכנסו של החיילים מחקבנות ע"י החסרת עובי הטיח ואו החיפוי, בכ"כ צ"ע, כפי הצורך.
2. סטיות בשיעור של 2% בין מידות השטח ואו מידות אחרות המופיעות בתכנית, לכ"ן המידות למעשה לא יחשבו לסטייה מהתכנית.
3. עקב אילוצי תכנון יתכנו שנייים לא מהותיים בפתחים, בגדלים, מיקומם, מידתם, או אורחם או באופן החלוקה הפנימית לרבות שנייים בחזיתות השטות.
4. הצידוד והרדיוסים המופיעים בתכנית זו רדיוסים, כיריים, מקרה, ארנות קיד, סוג, מרחס, ועוד כיריים משורטטים לצורך המחשה בלבד, וכרצעה למיקומם, ואינם ככולים בדירה ועל כן אינם מהווים חלק מהעסקה.
5. קבועות השאריות וכיורים, אסלות, אמבטיות וכ"ן המופיעות בתכנית זו הינם למחשה בלבד, אין להתייחס למידותיהן, מיקומם המדוייק, או אורחם, אלא במפורט במפרט הטכני בלבד.
6. מיקומם הסופי של צנרת מי גשם, צנרת ניקוד וקולטני ביוב, בקורות ואו ע"י הקיחות, יקבעו על פי תכנית הביצוע.
7. מיקומם הסופי של דודי המים החמים יקבע ע"פ תכנית הביצוע.
8. ביציאה למרפסות הפתוחות/חצרות יתכן סף/מסילה מוגבה/מונך.
9. פני הריצוף בתוך המסג, מוגבהים ב- 2 ס"מ ובחדרים רטובים מונך בכ- 1 ס"מ מפני הריצוף הדירה.
10. מרכיבים שונים בפיתוח שסומנו בתכנית הינם סכמטיים בלבד, הביצוע בפועל יעשה לפי תכנית הפיתוח שיאושר ע"י הרשות המקומית.
11. שוחות ומכסי שוחות יבוצעו בגינות הפרטיות.
12. במקרה שבהלון החיילי יתכן תריס חשמלי יש להתקין בתריס זה גם מנגנון ידני המורחם למשקל החורים.

מקרא:

	מערבת אורוד וסינון		בנייה כלירה
	צינור 4" במסיד		מרפסת מקורה משופעת לניקוד
	מקום סיועד		מרפסת לא מקורה משופעת לניקוד
	מקום סיועד ומייבש		שטח קרקע מאצמד כלירה
	מקום סיועד למסרד		שטח מגונן משוחף
	מקום סיועד למדיח		סינון שטחים משוחפים
	ארנות מטבח עליוניים		סף מוגבה / מדרגה
	הנמכת חקרה		דוד מים חמים
	איורוד סכני		מקום סיועד למעבה
	מיקום יציאת צינור		מקום סיועד
	איורוד סכני		לסוגן מיני מרכיבי
	ברדן		לוח חשמל ידירי
	שוחת ביוב		
	הידרנט		



גיורא גור

ושות' אדריכלים בע"מ

תאריך: 20/08/2019

מפרט זמני לפני קבלת היתר בניה כפוף לשינויים בהתאם להיתר שיתקבל ותכנית הביצוע