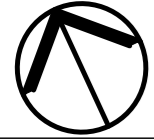
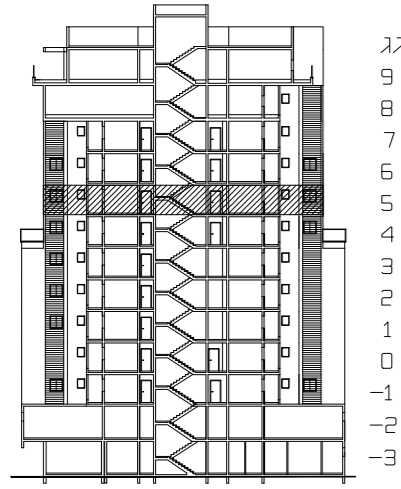


נמדר בע"מ בית שמש-מתחם עליין

מגרש 324 דגם A2 בניין 8

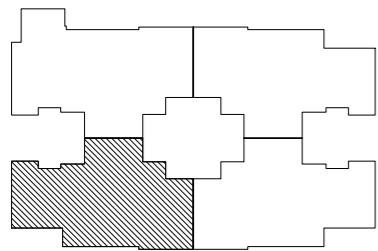


תכנית דירה 25



גג
9
8
7
6
5
4
3
2
1
0
-1
-2
-3

חוק סכמטי



תכנית בניין סכמטית

הערות:

ראה הערות נוספות/משלימות בדף נפרד

1. המידות הסומאותיות בתכנית הן מידות בניה נדרשות מקור בניה לקיר בניה. המידות הגליוניות נכנסו של החבלים מחקבנות ע"י החסרת עובי הטיח ואו החיפוי, בכ"צ, כפי הצורך.
2. סביבת בשיעור של 2% בין מידות השטח ואו מידות אחרות המופיעות בתכנית, לכ"ן המידות למעשה לא יחשבו לסטייה מהתכנית.
3. עקב אילוצי תכנון יתכנו שינויים לא מהותיים בפתחים, בגדלים, מיקומם, מידתם, או אורחם או באופן החלוקה הפנימית לרבות שינויים בחזיתות השטות.
4. הצידוד והרוחיים המופיעים בתכנית זו רהיטים, כיריים, מקרה, ארונות קיר, סוג, מודם, ועוד כ"ים משורטטים לצורך המחשה בלבד, וכחצה למיקומם, ואינם כבלים בדירה ועל כן אינם מהווים חלק מהעסקה.
5. קבועות השכירות כ"ורים, אמנות, אמנותיות וכו' המופיעות בתכנית זו הינם להמחשה בלבד, אין להתייחס למידותיהן, מיקומם המדויק, או אורחם, אלא במפורט במפרט הטכני בלבד.
6. מיקומם הסופי של צנרת מי גשם, צנרת ניקוו וקולטני ביוב, בקורות ואו ע"י רהיטים, יקבעו ע"י תכנית הביצוע.
7. מיקומם הסופי של דודי המים החמים יקבע ע"פ תכנית הביצוע.
8. ביצאה למרפסות הפתוחות/מצרות יתכן סף/מסילה מוגבה/מונך.
9. פני הריצוף בתוך המסג. מוגבהים ב-2 ס"מ ובחדרים רטובים מונך בכ-1 ס"מ מפני ריצוף הדירה.
10. מרכיבים שונים בפיתוח שסומנו בתכנית הינם סכמטיים בלבד. הביצוע בפועל יעשה לפי תכנית הפיתוח שיאושר ע"י הרשות המקומית.
11. שוחות ומכסי שוחות יבוצעו בגינות הפרטיות.
12. כפי תכנית האינסטלציה והפיתוח לביצוע מיקומם בתכנית אינו סופי במקרה שבתוכן החיבל יתכן תריס חשמלי יש להתקין בתריס זה גם מנגנון ידני המוחאם למשקל התריס.

מקרא:

	מסרבת אורזר וסינון		בניסה לכיירה
	צינור 4/8" במסיד		מרפסת מקורה משופעת לניקוו
	מקום מיעד		מרפסת לא מקורה משופעת לניקוו
	מקום מיעד ומייבש		שטח קרקע בקרקע
	מקום מיעד למסרד		שטח קרקע מואצד לכיירה
	מקום מיעד לכיירים ותער		שטח מגונן משוחף
	מקום מיעד למדיח		סיסון שטחים משותפים
	ארונות מטבח עליוניים		סף מוגבה / מדרגה
	הנמכת חקרה		דוד מים חמים
	איורזר סכני		מקום מיעד למעבה
	מיקום יצאה צינור		מקום מיעד
	איורזר סכני		לסוגן מיני מרכיבי
	ברז גן		לוח חשמל ידיתי
	שוחת ביוב		
	הירדנט		



גיורא גור

ושות' אדריכלים בע"מ

תאריך: 20/08/2019

מפרט זמני לפני קבלת היתר בניה כפוף לשינויים בהתאם להיתר שיתקבל ותכנית הביצוע