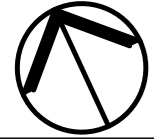


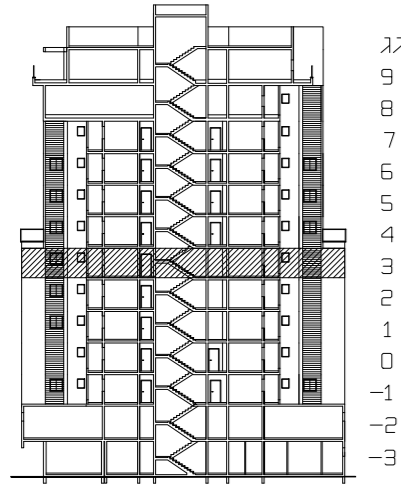
# נמדר בע"מ

## בית שמש-מתחם עליין

מגרש 324 דגם A2 בניין 8

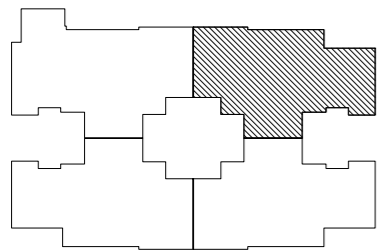


תכנית דירה 19



גג  
9  
8  
7  
6  
5  
4  
3  
2  
1  
0  
-1  
-2  
-3

חתך סכמטי



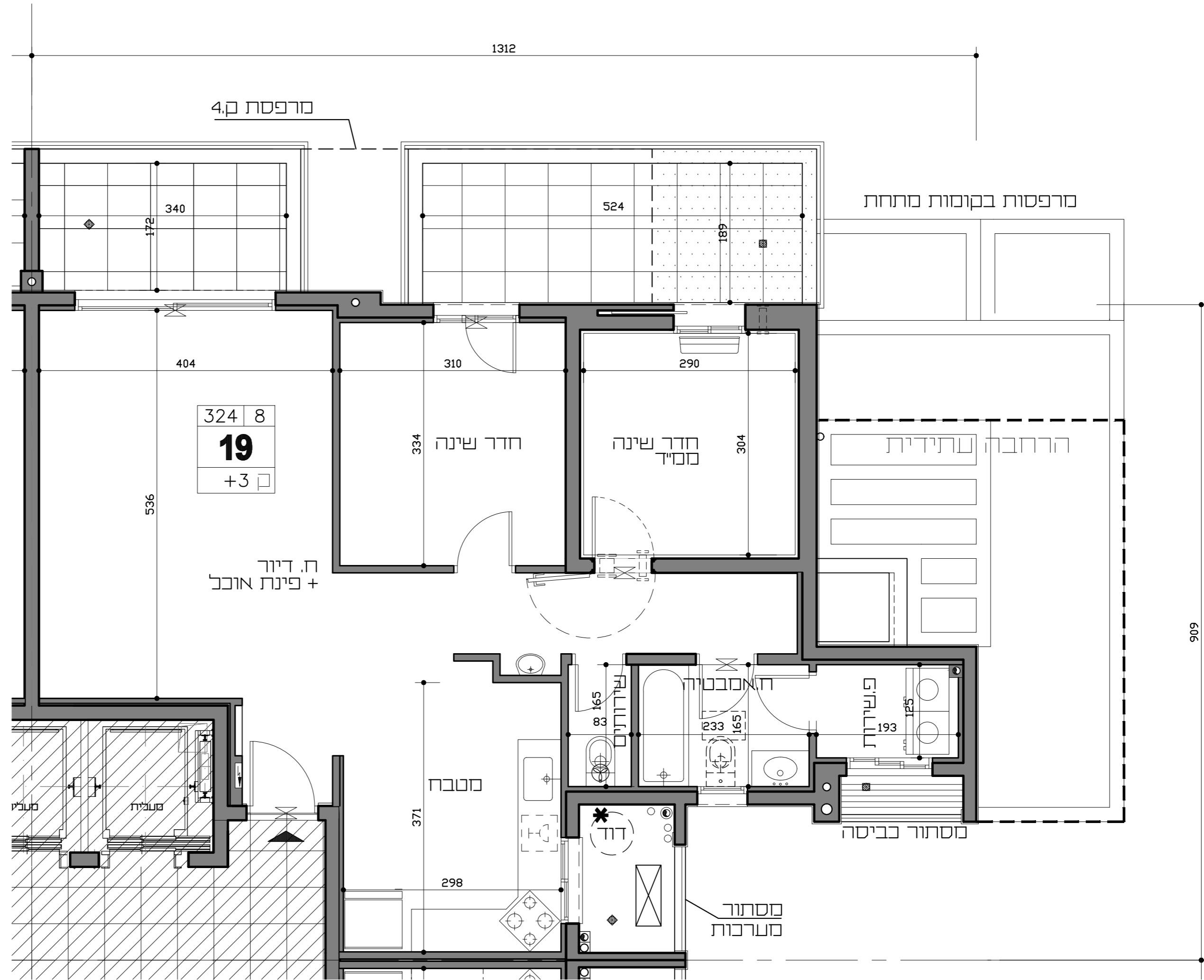
תכנית בניין סכמטית

### הערות:

1. המידות המסומנות בתכנית הן מידות בניה נכונות מקיף בניה לקיף בניה. המידות הגולמיות נכונות של החבלים מחקבנות ע"י החסרת עובי הטיח ו/או החיפוי, בכפי צד, כפי הצורך.
2. סטיות בשיעור של 2% בין מידות השטח ו/או מידות אחרות המופיעות בתכנית, לכין המידות למעשה לא יחשבו לסטייה מהתכנית.
3. עקב אילוצי תכנון ייתכנו שינויים לא מהותיים בפתחים, בגדלים, מיקומם, מידתם, או אורחם או באופן החלוקה הפנימית לרבות שינויים בחזיתות השטות.
4. הצידוד והרדיוסים המופיעים בתכנית זו רדיוסים, כיריים, מקרה, ארונות קיר, סוגי, מדרגים, ועוד כיריים משורטטים לצורך הסתשה בלבד, ובהצעה למיקומם, ואינם כבלים בדירה ועל כן אינם מהווים חלק מהעסקה.
5. קבועות השאריות וכיוצא בזה, אמולות, אמבטיות וכו' המופיעות בתכנית זו הינם להסתשה בלבד, אין להתייחס למידותיהן, מיקומם המדויק, או אורחם, אלא במפורט במפרט הטכני בלבד.
6. מיקומם הסופי של צנרת מי גשם, צנרת ניקוז וקולטני ביוב, בקורות ו/או על ידי הקיחות, יקבעו על פי תכנית הביצוע.
7. מיקומם הסופי של דודי המים החמים יקבע על פי תכנית הביצוע.
8. ביציאה למרפסות הפתוחות/מצרות ייתכן סף/מסילה מוגבה/מונמך.
9. פני הריצוף בתוך המסד, מוגבהים ב-2 ס"מ ובחדרים רטובים מונמך בכ-1 ס"מ מפני הריצוף הידירה.
10. מרכיבים שונים בפיתוח שסומנו בתכנית הינם סכמטיים בלבד. הביצוע בפועל יעשה לפי תכנית הפיתוח שאושרו ע"י הרשות המקומית.
11. שוחות ומכסי שוחות יבוצעו בגינות הפרטיות.
12. לפי תכנית האינסטלציה והפיתוח לביצוע מיקומם בתכנית אינו סופי במקרה שבהלון החיובי יתכן תריס חשמלי.

### מקרא:

	מערבת אודור וסינון		בנייה כלירה
	צינור 8/4 בסמ"ד		מרפסת סקורה
	מקום מיועד		מרפסת לא סקורה
	מסמנת כביסה ומייבש		מסמנת לניקוי
	מקום מיועד למסרד		שטח קרקע מוצמד לדירה
	מקום מיועד לכידיים ותעוד		שטח מגונן משוחף
	מקום מיועד למדיח		סינון ושטחים משותפים
	ארונות מטבח עליוניים		סף מוגבה / מדרגה
	הנמכת חקרה		דוד מים חמים
	איוורור סכני		מקום מיועד למעבה
	מיקום יציאת צינור		מקום מיועד
	איוורור סכני		לסוגל מיני מרכיבי
	ברז גן		לוח חשמל ידירי
	שוחות ביוב		
	הידרנט		



# גיורא גור

ושות' אדריכלים בע"מ

תאריך: 20/08/2019

מפרט זמני לפני קבלת היתר בניה כפוף לשינויים בהתאם להיתר שיתקבל ותכנית הביצוע