

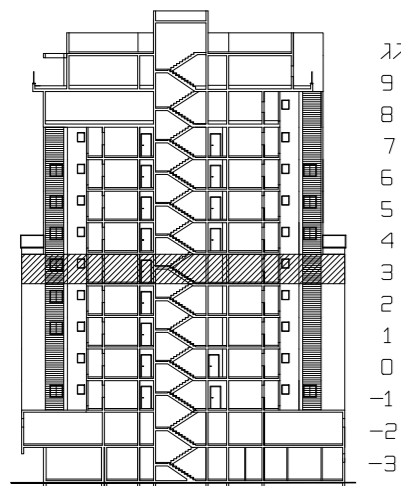
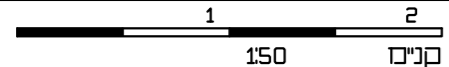
# נמדר בע"מ

## בית שמש-מתחם עליין

מגרש 324 דגם A2 בניין 8

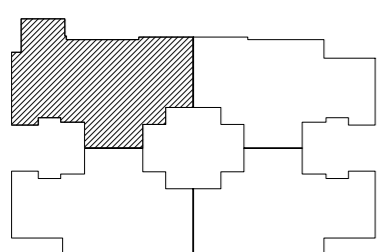


תכנית דירה 18



גג  
9  
8  
7  
6  
5  
4  
3  
2  
1  
0  
-1  
-2  
-3

חוק סכמתי



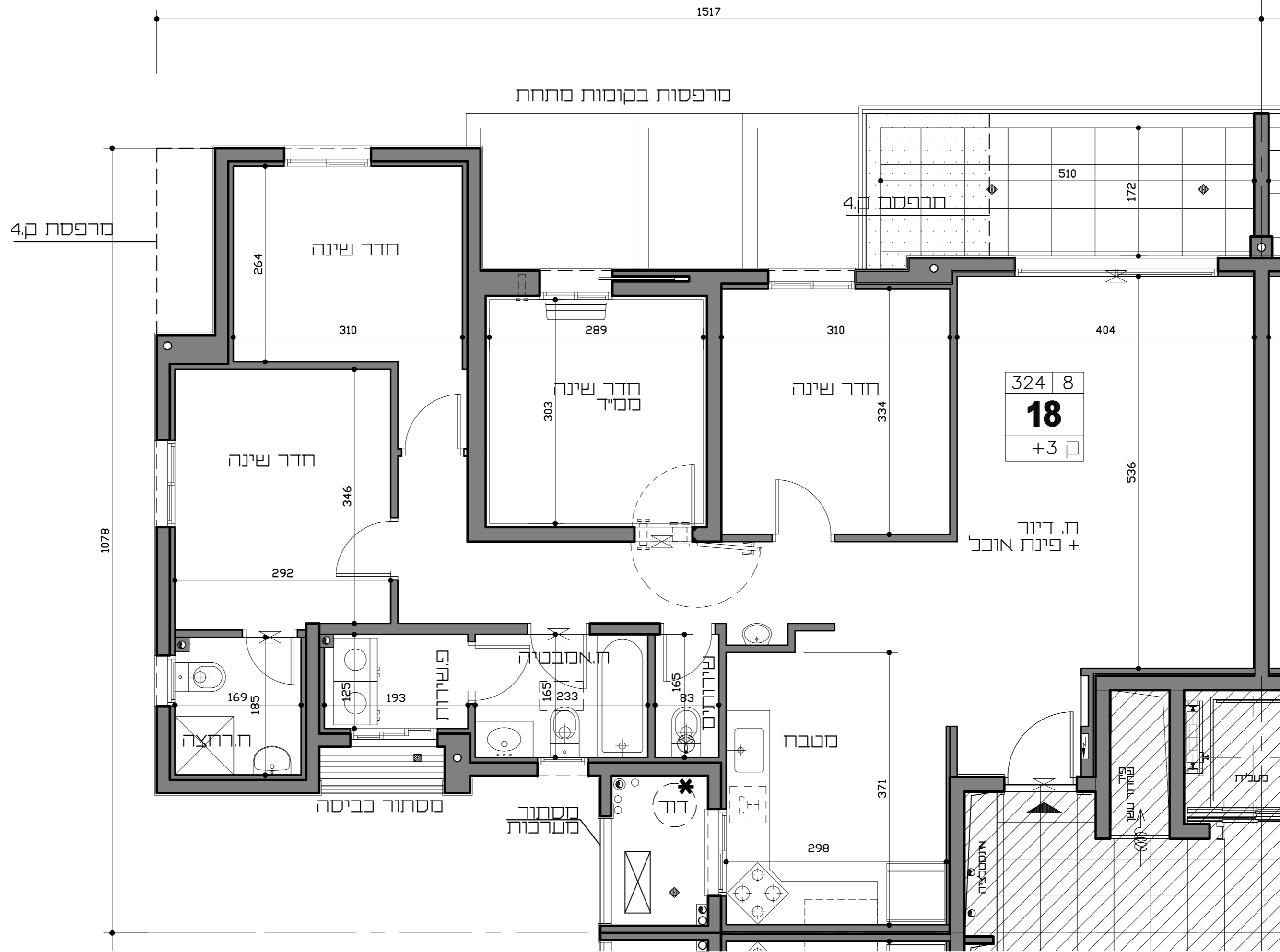
תכנית בניין סכמטית

### הערות:

1. המידות המסתארות בתכנית הן מידות בניה נכונות מקורי בניה לקיר בניה. המידות הגלויות נכנסו של החיילים מחקבות ע"י החסרת עובי הטיח ו/או החיפוי, בכ"צ, כפי הצורך.
2. סטיות בשיעור של 2% בין מידות השטח ו/או מידות אחרות המופיעות בתכנית, לכין המידות למעשה לא יחשבו לסטייה מהתכנית.
3. עקב אילוצי תכנון יתכנו שנייים לא מהותיים בפתחים, בגדלים, מיקומם, מידתם, או אורחם או באופן החלוקה הפנימית לרבות שנייים בחזיתות השונות.
4. הצידוד והרדיוסים המופיעים בתכנית זו רדיוסים, כיריים, מקרה, ארונות קיר, סוגי, מדרגים, ועוד כירים משורטטים לצורך המחשה בלבד, וכחצה למיקומם, ואינם כוללים בדירה ועל כן אינם מהווים חלק מהמעטק.
5. קבועות השאריות וכיוצא, אמולות, אמבטיות וכ"ו המופיעות בתכנית זו הינם להמחשה בלבד, אין להתייחס למידותיהן, מיקומם המדויק, או אורחם, אלא במפורט במפרט הטכני בלבד.
6. מיקומם הסופי של צנרת מי גשם, צנרת ניקוז וקולטני ביוב, בקורות ו/או ע"י הקירות, יקבעו על פי תכנית הביצוע.
7. מיקומם הסופי של דודי המים החמים יקבעו על פי תכנית הביצוע.
8. ביציאה למרפסות הפתוחות/מצרות יתכן סף/מסילה מוגבה/מונך.
9. פני הריצוף בתוך המסג. מוגבהים ב-2 ס"מ ובחדרים רטובים מונך בכ-1 ס"מ מפני הריצוף הדירה.
10. מרכיבים שונים בפיתוח שסומנו בתכנית הינם סכמטיים בלבד. הביצוע בפועל יעשה לפי תכנית הפיתוח שיאושרו ע"י הרשות המקומית.
11. שוחות ומכסי שוחות יבוצעו בגינות הפרטיות.
12. לפי תכנית האינסטלציה והפיתוח לביצוע מיקומם בתכנית אינו סופי במקרה שבהלון החיילי יתכן תריס חשמלי יש להתקין בתריס זה גם מנגנון ידני המוחאם למשקל התריס.

### מקרא:

	מטבח אורז וסינון		בנייה כלירה
	צינור 4" במסד		מרפסת סקורה משופעת לניקוז
	מקום מיועד למסנת כביסה ומייבש		מרפסת לא סקורה משופעת לניקוז
	מקום מיועד למקרר		שטח קרקע מואצד כלירה
	מקום מיועד לכיידים ותעוד		שטח מגונן משוחף
	מקום מיועד למדיח		סינון ושטחים משותפים
	ארונות מטבח עליוניים הנמכת תקרה		סף מוגבה / מדרגה
	איורוד מכני		דוד מים חמים
	מיקום יציאת צינור איורוד מכני		מקום מיועד למעבה
	ברז גן		מקום מיועד למסוגל מרכיב
	שוחת ביוב		לוח חשמל ידירי
	הידרנט		



# גיורא גור

## ושות" אדריכלים בע"מ

תאריך: 20/08/2019

מפרט זמני לפני קבלת היתר בניה כפוף לשינויים בהתאם להיתר שיתקבל ותכנית הביצוע