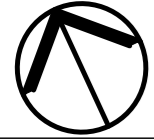


# נמדר בע"מ

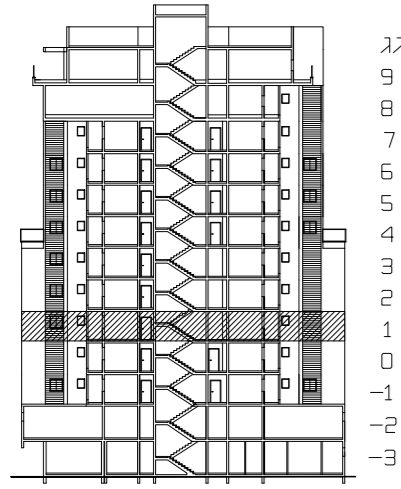
## בית שמש-מתחם עליין

מגרש 324 דגם A2 בניין 8



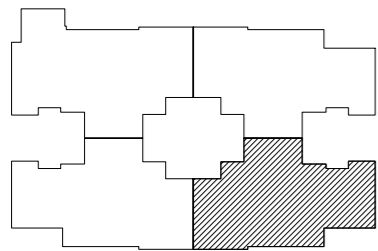
תכנית דירה 12

קניסו 150



גג  
9  
8  
7  
6  
5  
4  
3  
2  
1  
0  
-1  
-2  
-3

חוק סכמטי



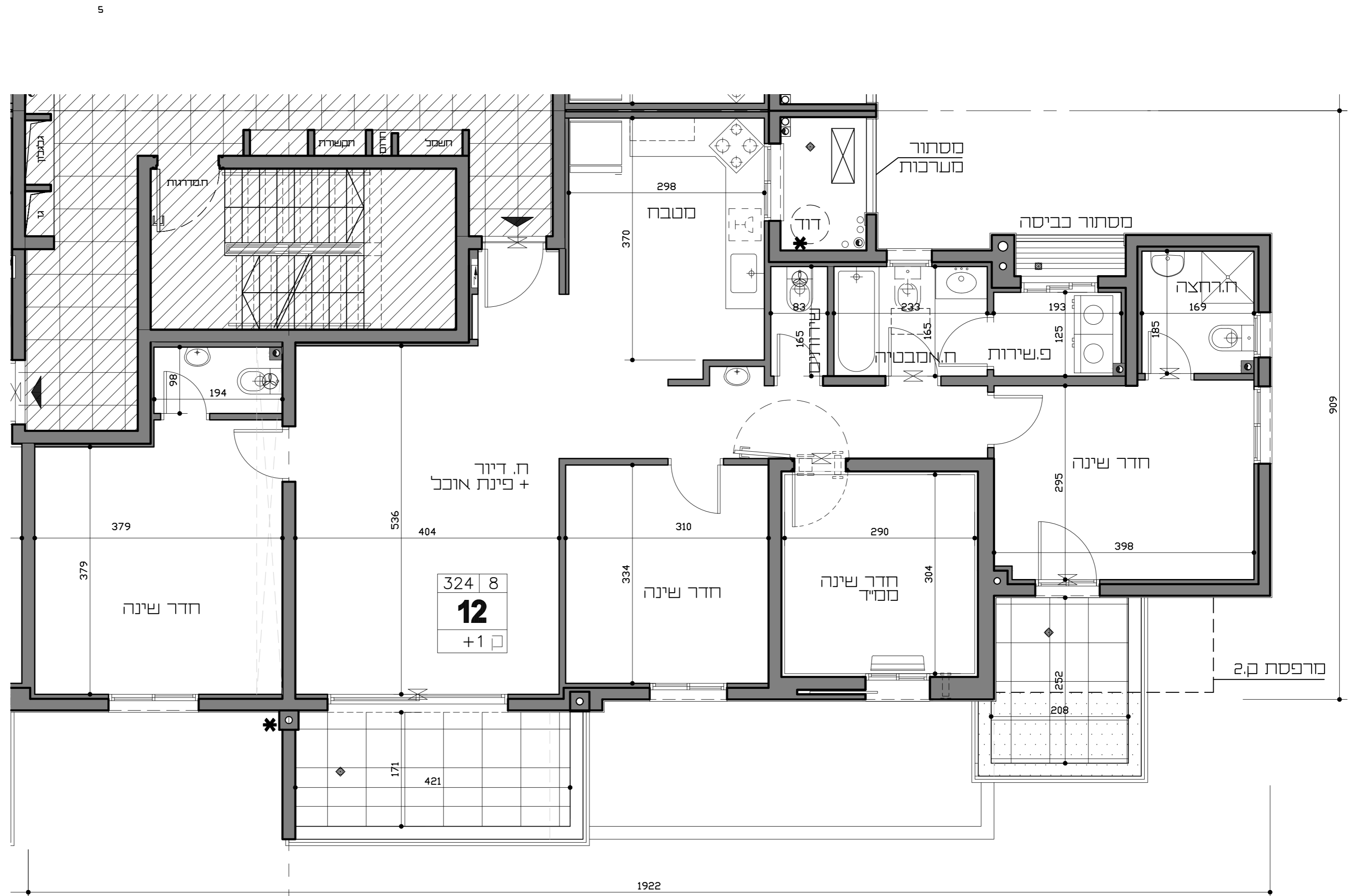
תכנית בניין סכמטית

### הערות:

1. המידות המסומנות בתכנית הן מידות בניה נכונות מקורי בניה לקיר בניה. המידות הגלוביות נטו של החלקים מתקבלות ע"י החסרת עובי הטיח ו/או החיפוי, בכפי צד, לפי הצורך.
2. סטיות בשיעור של 2% בין מידות השטח ו/או מידות אחרות המופיעות בתכנית, לכדי המידות למעשה לא יחשבו לסטייה מהתכנית.
3. עקב אילוצי תכנון ייתכנו שינויים לא מהותיים בפתחים, בגדלים, מיקומם, מידתם, או אורחם או באופן החלוקה הפנימית לרבות שינויים בחזיתות השטח.
4. הציוד והרהיטים המופיעים בתכנית זו רהיטים, כיורים, מקרר, ארונות קיר, סוגי, מדחס, ועוד כיום משורטטים לצורך המחשה בלבד, ובהצעה למיקומם, ואינם נכללים בדירה ועל כן אינם מהווים חלק מהטעם.
5. קבועות השכר בלבד כיוונים, אסלול, אסמבליות וכו' המופיעות בתכנית זו הינם להמחשה בלבד, אין להתייחס למידותיהן, מיקומם המדויק, או אורחם, אלא במפורט במפרט הטכני בלבד.
6. מיקומם הסופי של צנרת מי גשם, צנרת ניקוז וקולטני ביוב, בקורות ו/או על ידי הקירות, יקבעו על פי תכנית הביצוע.
7. מיקומם הסופי של דודי המים החמים יקבע על פי תכנית הביצוע.
8. ביצאה למרפסת הפתוחה/חצרות ייתכן סף/מסילה מוגבה/מונמך.
9. פני הריצוף בתוך המסד, מוגבהים ב-2 ס"מ ובחדרים רטובים מונמך בכ-1 ס"מ מפני הריצוף הידירה.
10. מרכיבים שונים בפיתוח שסומנו בתכנית הינם סכמטיים בלבד. הביצוע בפועל יעשה לפי תכנית הפיתוח שאושר ע"י הרשות המקומית.
11. שוחות ומכסי שוחות יבוצעו בגינות הפרטיות.
12. לכדי תכנית האינסטלציה והפיתוח לביצוע מיקומם בתכנית אינו סופי במקרה שבהולן החיובי יתכן תריס חשמלי יש להתקין בתריס זה גם מנגנון ידני המוחאם למשקל התריס.

### מקרא:

	מערבת אודור וסינון		בנייה כלירה
	צינור 8/4 במסד		מרפסת סקורה
	מקום מיועד		מרפסת לא מקורה
	מקום מיועד כביסה ומייבש		שטח מיועד לניקוי
	מקום מיועד למקרר		שטח מיועד לניקוי
	מקום מיועד לכיורים וחוטר		שטח קרקע מוצמד לדירה
	מקום מיועד למדיח		שטח מגונן משורף
	ארונות מטבח עליוניים		סינון שטחים משותפים
	הנמכת חברה		סף מוגבה / מדרגה
	איוורור סכני		דוד מים חמים
	מיקום יציאת צינור		מקום מיועד למעבה
	איוורור סכני		מקום מיועד
	ברז ג		לסולג מיני מרכיבי
	שוחות ביוב		לוח חשמל ידירי
	הידרנט		



# גיורא גור

## ושות" אדריכלים בע"מ

תאריך: 20/08/2019

מפרט זמני לפני קבלת היתר בניה כפוף לשינויים בהתאם להיתר שיתקבל ותכנית הביצוע