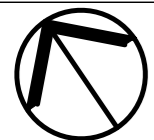


נמדר בע"מ

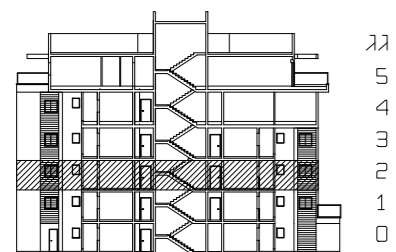
בית שמש-מתחם עליין

מגרש 324 דגם A1 בניין 7



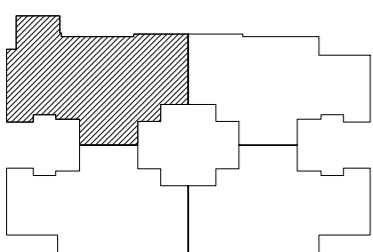
תכנית דירה 07

קניסו 150



גג
5
4
3
2
1
0

חתך סכמתי



תכנית בניין סכמטית

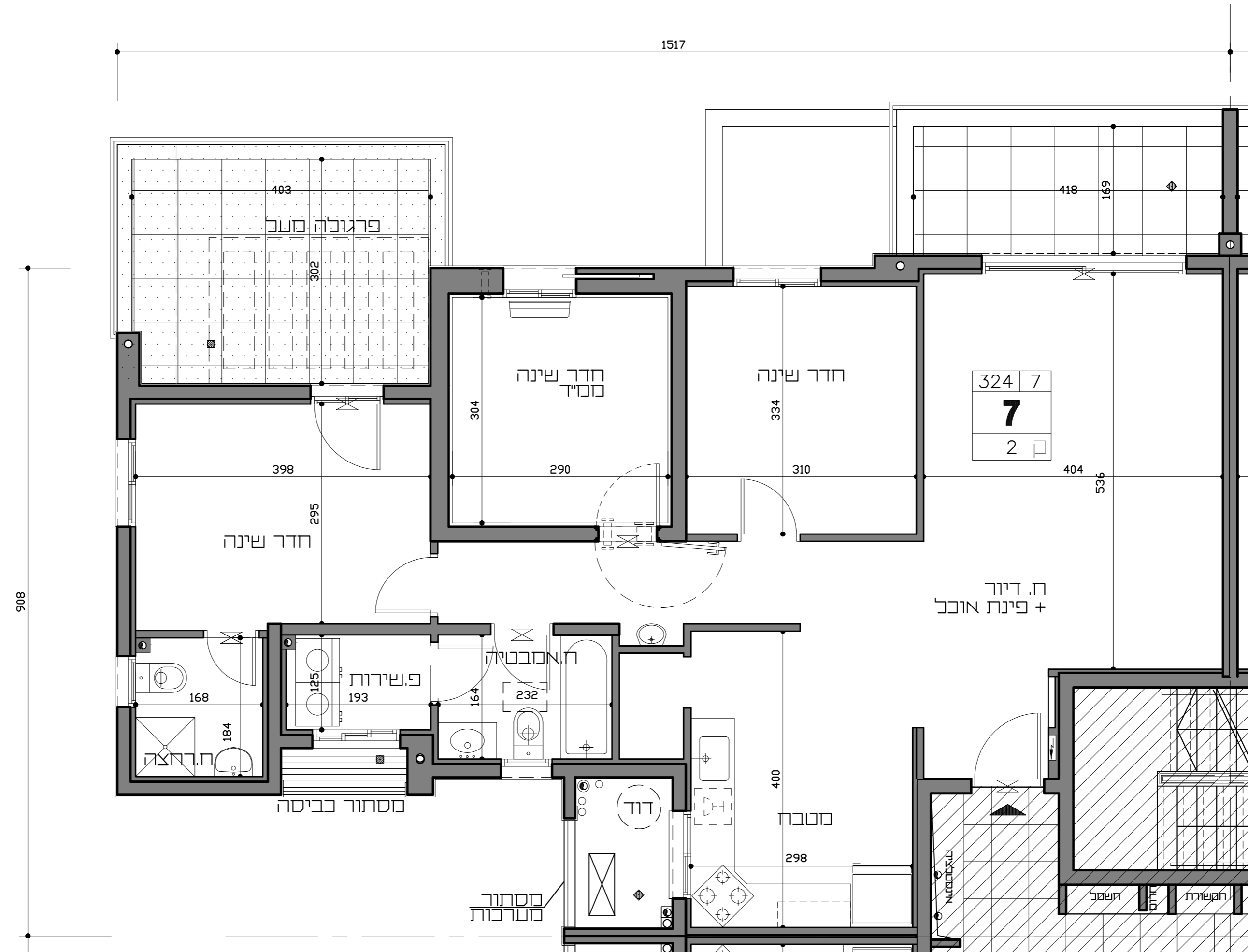
הערות:

ראו הערות נוספות/משלימות בדף נפרד

1. המידות המסומנות בתכנית הן מידות בניה נכונות מקיף בניה לקיף בניה. המידות הגוליות נכנסו של החיילים מתקבלות ע"י החסרת עובי הטיח ו/או החיפוי, בכפי צד, לפי הצורך.
2. סטיות בשיעור של 2% בין מידות השטח ו/או מידות אחרות המופיעות בתכנית, לכדי המידות למעשה לא יחשבו לסטייה מהתכנית.
3. עקב אילוצי תכנון ייתכנו שינויים לא מהותיים בפתחים, בגדלים, מיקומם, מידתם, או אורחם או באופן החלוקה הפנימית לחדרי שנייה בחזיתות השונות.
4. הציוד והרהיטים המופיעים בתכנית זו רהיטים, כיריים, מקרר, ארונות קיר, סוגי, מדרס, ועוד כיום משורטטים לצורך המחשה בלבד, וכחצה למיקומם, ואינם כוללים בדירה ועל כן אינם מהווים חלק מהעסקה.
5. קבועות השכר/כרטיס כיוונים, אסלול, אמבטיה וכו' המופיעות בתכנית זו הינם להמחשה בלבד, אין להתייחס למידותיהן, מיקומם המדויק, או אורחם, אלא במפורט במפרט הטכני בלבד.
6. מיקומם הסופי של צנרת מי גשם, צנרת ניקוז וקולטני ביוב, בקורות ו/או על ידי הקיחות, יקבעו על פי תכנית הביצוע.
7. מיקומם הסופי של דודי המים החמים יקבעו על פי תכנית הביצוע.
8. ביציאה למרפסת הפתוחה/מצורת ייתכן סף/מסילה מוגבה/מונך.
9. פני הריצוף בתוך המסד, מוגבהים ב-2 ס"מ ובחדרים רטובים מונך בכ-1 ס"מ מפני הריצוף הידירה.
10. מרכיבים שונים בפיתוח שסומנו בתכנית הינם סכמטיים בלבד, הביצוע בפועל יעשה לפי תכנית הפיתוח שאושרו ע"י הרשות המקומית.
11. שוחות ומכסי שוחות יבוצעו בגינת הפרטיות.
12. במקרה שבהולן החיילי יותכן חריט חשמלי יש להתקין בתוים זה גם מנגנון ידני המוחאם למשקל החריט.

מקרא:

	מערבת אורזר וסינון		כניסה לדירה
	צינור 4" במסיד		מרפסת מקורה משופעת לניקוז
	מקום מיועד למסנת כניסה ומייבש		מרפסת לא מקורה משופעת לניקוז
	מקום מיועד למסרד		שטח קרקע מוצמד לדירה
	מקום מיועד לכידיים ותעוד		שטח מגונן משוחף
	מקום מיועד למדיח		סינון ושוחים משותפים
	ארונות מטבח עליוניים		סף מוגבה / מדרגה
	הנמכת חקרה		דוד מים חמים
	איוורור סכני		מקום מיועד למעבה
	מיקום יציאת צינור אורזר סכני		מקום מיועד
	ברז גן		לסולג סני מרכי
	שוחת ביוב		לוח חשמל ידירי
	הידרנט		



גיורא גור

ושות' אדריכלים בע"מ

תאריך: 20/08/2019

מפרט זמני לפני קבלת היתר בניה כפוף לשינויים בהתאם להיתר שיתקבל ותכנית הביצוע