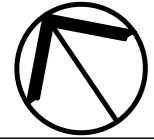


נמדר בע"מ

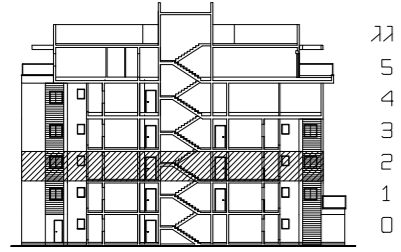
בית שמש-מתחם עליין

מגרש 324 דגם A1 בניין 7



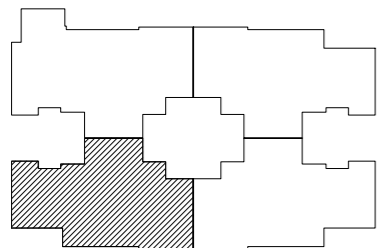
תכנית דירה 06

קניסו 150



גג
5
4
3
2
1
0

חתך סכמתי



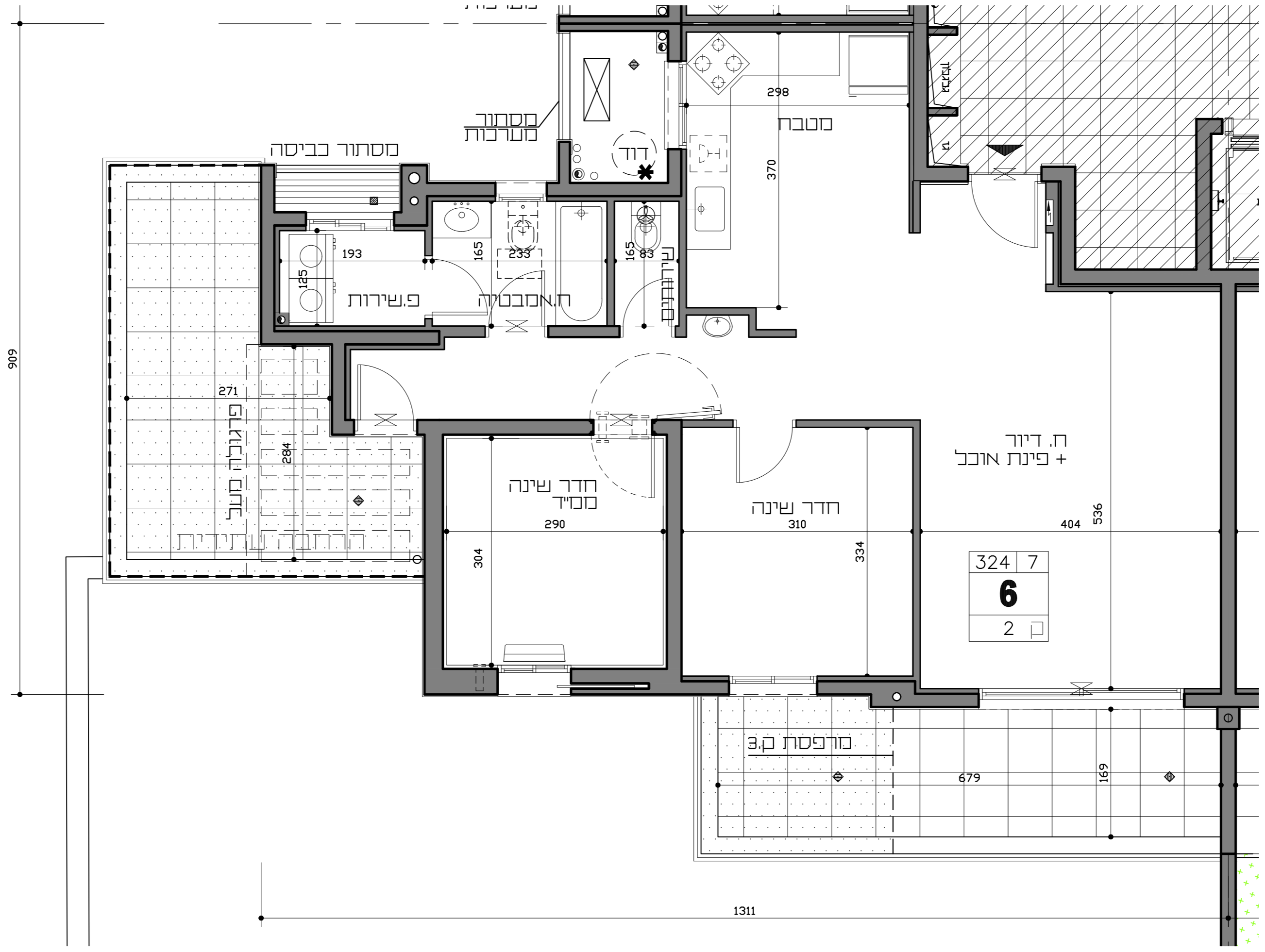
תכנית בניין סכמטית

הערות:

1. המידות הסומאותיות בתכנית הן מידות בניה נכונות מקור בניה לקיר בניה. המידות הגליוניות נכנסו של החבלים מתקבכות ע"י החסרת עובי הטיח ו/או החיפוי, בכ"א, כפי הצורך.
2. סגירות בשיעור של 2% בין מידות השטח ו/או מידות אחרות המופיעות בתכנית, לכין המידות למעשה לא יחשבו לסטייה מהתכנית.
3. עקב אילוצי תכנון יתכנו שינויים לא מהותיים בפתחים, בגדלים, מיקומם, מידתם, או אורחם או באופן החלוקה הפנימית לרבות שינויים בחזיתות השונות.
4. הצידוד והרוחבים המופיעים בתכנית זו רהיטים, כיוריים, מקרה, ארונות קיר, סוגי, מדרגים, ועוד כיוצא בזה מפורטים לצורך המחשה בלבד, ובהצעה למיקומם, ואינם כוללים בדירה ועל כן אינם מהווים חלק מהתקנה.
5. קבועות השאריות כיווריים, אסלות, אמבטיה וכו' המופיעות בתכנית זו הינם להמחשה בלבד, אין להתייחס למידותיהן, מיקומם המדוייק, או אורחם, אלא במפורט במפרט הטכני בלבד.
6. מיקומם הסופי של צנרת מי גשם, צנרת ניקוז וקולטני ביוב, בקירות ו/או על ידי הקפדות, יקבעו על פי תכנית הביצוע.
7. מיקומם הסופי של דודי המים החמים יקבעו על פי תכנית הביצוע.
8. ביציאה למרפסת הפתוחה/מצרות יתכן סף/מסילה מוגבה/מונרך.
9. פני הריצוף בתוך המסד, מוגבהים ב-2 ס"מ ובחדרים רטובים מונרך בכ-1 ס"מ מפני הריצוף הדירה.
10. מרכיבים שונים בפיתוח שסומנו בתכנית הינם סכמטיים בלבד, הביצוע בפועל יעשה לפי תכנית הפיתוח שאושרו ע"י הרשות המקומית.
11. שוחות ומסכי שוחות יבוצעו בגינות הפרטיות.
12. לפי תכנית האינסטלציה והפיתוח לביצוע מיקומם בתכנית אינו סופי במקרה שבתוכן החיובי יתכן תריס חשמלי יש להתקין בתריס זה גם מנגנון ידני המוחאם למשקל התריס.

מקרא:

	מסדרת אודור וסינון		כניסה לדירה
	צינור 8/4 במסיד		מרפסת סקורה משופעת לניקוז
	מקום מיועד למסנת כביסה ומייבש		מרפסת לא מקורה משופעת לניקוז
	מקום מיועד למסרד		שטח קרקע בקרקע
	מקום מיועד לכיורים ותעוד		שטח קרקע מוצמד לדירה
	מקום מיועד למדיח		שטח מגונן משוהף
	ארונות מטבח עליוניים הנמכת תקרה		סינון שטחים משותפים
	אווירוד סכני		סף מוגבה / מדרגה
	מיקום יציאת צינור אוורוד סכני		דוד מים חמים
	ברז גן		מקום מיועד למעבה
	שוחות ביוב		מקום מיועד למסוגל מיני מרכיבי
	הידרנט		לוח חשמל ידיתי



גיורא גור

ושות" אדריכלים בע"מ

תאריך: 20/08/2019

מפרט זמני לפני קבלת היתר בניה כפוף לשינויים בהתאם להיתר שיתקבל ותכנית הביצוע