

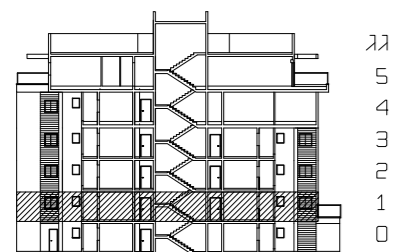
נמדר בע"מ בית שמש-מתחם עליין

מגרש 324 דגם A1 בניין 7

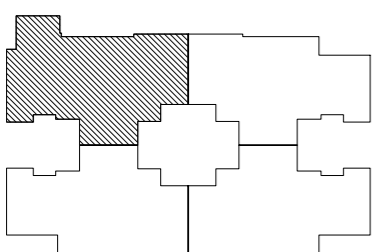


תכנית דירה 04

קניסו 150 2



חוק סכמטי



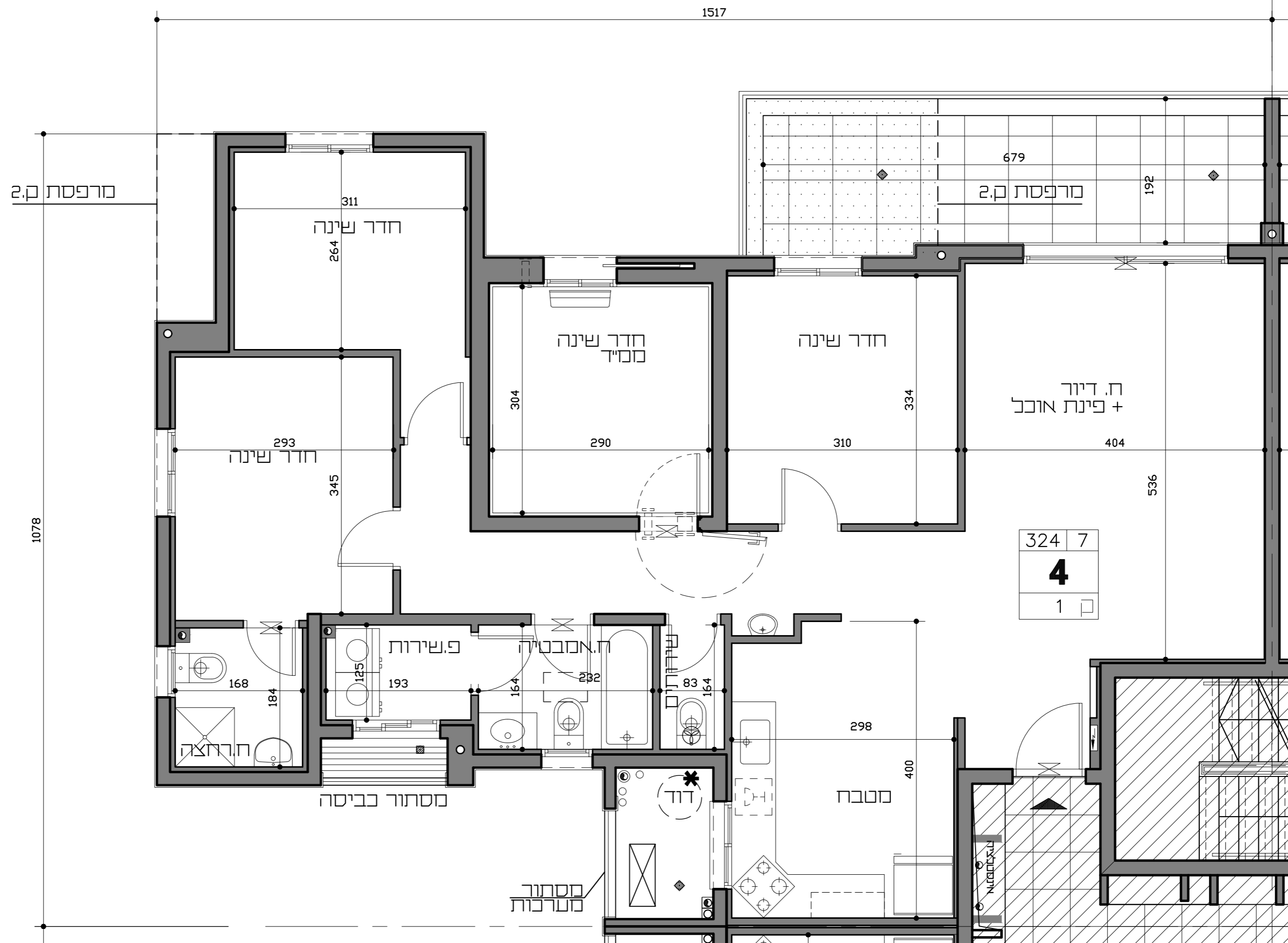
תכנית בניין סכמטית

הערות:

1. המידות המסתארות בתכנית הן מידות בניה נכונות מקיור בניה לבקר בניה. המידות הגלויים נכנסו של החבלים מחקבנות ע"י החסרת עובי הטיח ו/או החיפוי, בכ"צ, כפי הצורך.
2. סטיות בשיעור של 2% בין מידות השטח ו/או מידות אחרות המופיעות בתכנית, לכ"ן המידות למעשה לא יחשבו לסטייה מהתכנית.
3. עקב אילוצי תכנון יתכנו שינויים לא מהותיים בפתחים, בגדלים, מיקומם, מידתם, או אורחם או באופן החלוקה הפנימית לרבות שינויים בחזיתות השטות.
4. הצידוד והרדיוסים המופיעים בתכנית זו רדיוסים, כיריים, מקרה, ארנות קיר, סוגי, מרחס, ועוד כיריים משורטטים לצורך הסתשה בלבד, ובהצעה למיקומם, ואינם כבלולים בדירה ועל כן אינם מהווים חלק מהעסקה.
5. קבועות השאריות כ"יורים, אמולות, אמבטיות וכו' המופיעות בתכנית זו הינם להסתשה בלבד, אין להתייחס למידותיהן, מיקומם המדוייק, או אורחם, אלא במפורט במפרט הטכני בלבד.
6. מיקומם הסופי של צנרת מי גשם, צנרת ניקוז וקולטני ביוב, בקורות ו/או על יד הקירות, יקבעו על פי תכנית הביצוע.
7. מיקומם הסופי של דודי המים החמים יקבע ע"פ תכנית הביצוע.
8. ביצאה למרפסת הפתוחה/חצרות ייתכן סף/מסילה מוגבה/מונרך.
9. פני הריצוף בתוך המסד, מוגבהים ב-2 ס"מ ובחדרים רטובים מונרך בכ-1 ס"מ מפני הריצוף הדירה.
10. מרכיבים שונים בפיתוח שסומנו בתכנית הינם סכמטיים בלבד, הביצוע בפועל יעשה לפי תכנית הפיתוח שאושרו ע"י הרשות המקומית.
11. שוחות ומכסי שוחות יבוצעו בגינות הפרטיות.
12. במקרה שבהלון החיבלין יותכן תריס חשמלי יש להתקין בתריס זה גם מנגנון ידני המוחאם למשקל החורים.

מקרא:

| | | | |
|--|-------------------------------|--|------------------------------|
| | מערבת אורזר וסינון | | בניסה לכידה |
| | צינור 4/8" במסיד | | מרפסת מקורה משופעת לניקוז |
| | מקום מיועד למסנת כביסה ומייבש | | מרפסת לא מקורה משופעת לניקוז |
| | מקום מיועד למסרד | | שטח קרקע מוצמד לכידה |
| | מקום מיועד לכדיים ותעוד | | שטח מגונן משוחף |
| | מקום מיועד למדיח | | סיסון שטחים משותפים |
| | ארנות מטבח עליוניים | | סף מוגבה / מדרגה |
| | הנמכת חקרה | | דוד מים חמים |
| | איוורור סכני | | מקום מיועד למעבה |
| | מיקום יציאת צינור | | מקום מיועד |
| | איוורור סכני | | לסוגן מיני מרכיבי |
| | ברז גן | | לוח חשמל ידיתי |
| | שוחת ביוב | | |
| | הידרנט | | |



גיורא גור

ושות' אדריכלים בע"מ

תאריך: 20/08/2019

מפרט זמני לפני קבלת היתר בניה כפוף לשינויים בהתאם להיתר שיתקבל ותכנית הביצוע