

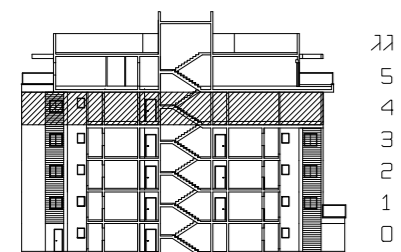
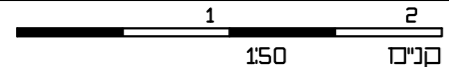
נמדר בע"מ

בית שמש-מתחם עליין

מגרש 324 דגם A1 בניין 7

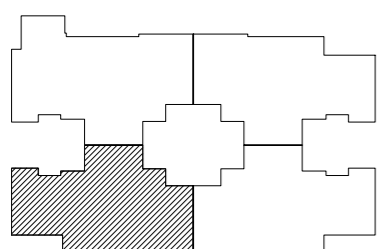


תכנית דירה 14



גג
5
4
3
2
1
0

חוק סכמטי



תכנית בניין סכמטית

הערות:

1. המידות המתוארות בתכנית הן מידות בניה נכדונס מקורי בניה לקיר בניה. המידות הגוליות נכנסו של החיילים מחקבנות ע"י החסרת עובי הטיח ו/או החיפוי, בכבי צ"ל, לפי הצורך.
 2. סטיות בשיעור של 2% בין מידות השטח ו/או מידות אחרות המופיעות בתכנית, לכדין המידות למעשה, לא יחשבו לסטייה מהתכנית.
 3. עקב אילוצי תכנון יתכנו שניינים לא מהותיים בפתיחים, בגדלים, מיקומם, מידתם, או אורחם או באופן החלוקה הפנימית לרבות שניינים בחזיתות השונות.
 4. הצידוד והרוויטים המופיעים בתכנית זו רהיטים, כיריים, מקרה, ארונות קיר, סוגי, מדרס, ועוד כירים משורטטים לצורך הסתשה בלבד, ובהצעה למיקומם, ואינם ככלולים בדריה ועל כן אינם מהווים חלק מהעסקה.
 5. קבועות השאריות כ"יורים, אסלות, אמבטיות וכו' המופיעות בתכנית זו הינם להסתשה בלבד, אין להתייחס למידותיהן, מיקומם המדוייק, או אורחם, אלא במפורט במפרט הטכני בלבד.
 6. מיקומם הסופי של צנרת מי גשם, צנרת ניקוז וקולטני ביוב, בקורות ו/או על ידי הקירות, יקבעו על פי תכנית הביצוע.
 7. מיקומם הסופי של דודי המים החמים יקבע על פי תכנית הביצוע.
 8. ביציאה למרפסות הפתוחות/חצרות יתכן סף/מסילה מוגבה/מונמך.
 9. פני הריצוף בתוך המסד, מוגבהים ב- 2 ס"מ ובחדרים רטובים מונמך בכ- 1 ס"מ מפני הריצוף הידירה.
 10. מרכיבים שונים בפיתוח שסומנו בתכנית הינם סכמטיים בלבד. הביצוע בפועל יעשה לפי תכנית הפיתוח שיאושרו ע"י הרשות המקומית.
 11. שוחות ומכסי שוחות יבוצעו בגינות הפרטיות.
 12. לפי תכנית האינסטלציה והפיתוח לביצוע מיקומם בתכנית אינו סופי במקרה שבהלון החיילין יתכן תריס חשמלי.
- יש להתקין בתריס זה גם מנגנון ידני המוחאם למשקל התריס.

מקרא:

	מסדרת אודור וסינון		בניסה לכירה
	צינור 8/4 בסמיד		מרפסת מקורה משופעת לניקוז
	מקום מיועד למסנת כביסה ומייבש		מרפסת לא מקורה משופעת לניקוז
	מקום מיועד למסדר		שטח קרקע מוצמד לכירה
	מקום מיועד לכידיים ותעוד		שטח מגונן משוחף
	מקום מיועד למדיח		סיסון שטחים משותפים
	ארונות מטבח עליוניים הנמכת תקרה		סף מוגבה / מדרגה
	איורוד סכני		דוד מים חמים
	מיקום יציאת צינור איורוד סכני		מקום מיועד למעבה
	ברד גן		מקום מיועד למסוגן מיני מרכיבי
	שוחות ביוב		לוח חשמל ידירי
	הירדנט		



גיורא גור
ושות" אדריכלים בע"מ

תאריך: 20/08/2019

מפרט זמני לפני קבלת היתר בניה כפוף לשינויים בהתאם להיתר שיתקבל ותכנית הביצוע