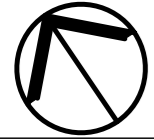


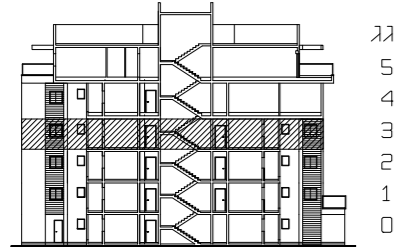
נמדר בע"מ

בית שמש-מתחם עליין

מגרש 324 דגם A1 בניין 7

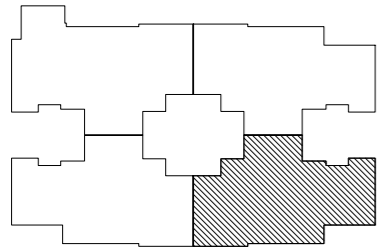


תכנית דירה 13



גג
5
4
3
2
1
0

חוק סכמטי



תכנית בניין סכמטית

הערות:

- ראו הערות נוספות/משלימות בדף נפרד.
- המידות המסומנות בתכנית הן מידות בניה נכונות מקידי בניה לבנין בניה. המידות הגולמיות נטו של החבלים מחקבלות ע"י החסרת עובי הטיח ו/או החיפוי, בכ"כ צ"ל, כפי הצורך.
- מטות בשיעור של 2% בין מידות השטח ו/או מידות אחרות המופיעות בתכנית, לכיון המידות למעשה לא יחשבו לסטייה מהתכנית.
- עקב אילוצי תכנון יתכנו שינויים לא מהותיים בפתחים, בגדלים, מיקומם, מידתם, או אורחם או באופן החלוקה הפנימית לרבות שינויים בחזיתות השטות.
- הציוד והרהיטים המופיעים בתכנית זו רהיטים, כיריים, מקרר, ארונות קיר, סוגי, מדחס, ועוד כירים משורטטים לצורך המחשה בלבד, וכחצאה למיקומם, ואינם כוללים בדירה ועל כן אינם מהווים חלק מהעסקה.
- קבועות השכירות כיוונים, אמצעות, אמצעות וכו' המופיעות בתכנית זו הינם להמחשה בלבד, אין להתייחס למידותיהן, מיקומם המדויק, או אורחם, אלא במפורט במפרט הטכני בלבד.
- מיקומם הסופי של צנרת מי גשם, צנרת ניקוז וקולטני ביוב, בקורות ו/או על ידי הקבלה יקבעו על פי תכנית הביצוע.
- מיקומם הסופי של דודי המים החמים יקבעו על פי תכנית הביצוע.
- ביצירת למרפסות הפתוחות/חצרות ייתכן סף/מסילה מוגבה/מונרך.
- פני הריצוף בתוך המסגרת, מוגבהים ב-2 ס"מ ובחדרים רטובים מונרך בכ-1 ס"מ מפני הריצוף הדירה.
- מרכיבים שונים בפיתוח שסומנו בתכנית הינם סכמטיים בלבד, הביצוע בפועל יעשה לפי תכנית הפיתוח שאושרה ע"י הרשות המקומית.
- שוחות ומכסי שוחות יבוצעו בגינות הפרטיות.
- לפי תכנית האינסטלציה והפיתוח לביצוע מיקומם בתכנית אינו סופי.
- במקרה שבהולן החיבל יותכן תריס חשמלי.
- יש להתקין בתריס זה גם מנגנון ידני המוחאם למשקל החורים.

מקרא:

	מטרת אודור וסינון		בנייה כלירה
	צינור 8/4 בסמיד		מרפסת מקורה משופעת לניקוז
	מקום מיועד למסנת כביסה ומייבש		מרפסת לא מקורה משופעת לניקוז
	מקום מיועד למקרר		שטח קרקע מוצמד לדירה
	מקום מיועד לכיידים ותעוד		שטח מגונן משוחף
	מקום מיועד למדיח		סינון שטחים משותפים
	ארונות מטבח עליוניים הנמכת תקרה		סף מוגבה / מדרגה
	איוורור סכני		דוד מים חמים
	מיקום יציאת צינור איוורור סכני		מקום מיועד למעבה
	ברז גן		מקום מיועד לשולחן מיני מרובי
	שוחות ביוב		לוח חשמל ידיתי
	הידרנט		



גיורא גור
ושות' אדריכלים בע"מ

תאריך: 20/08/2019

מפרט זמני לפני קבלת היתר בניה כפוף לשינויים בהתאם להיתר שיתקבל ותכנית הביצוע