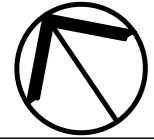


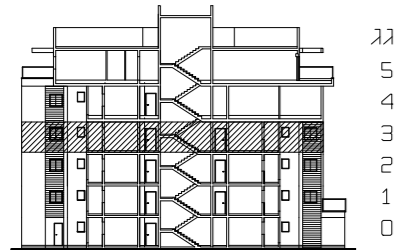
נמדר בע"מ

בית שמש-מתחם עליין

מגרש 324 דגם A1 בניין 7

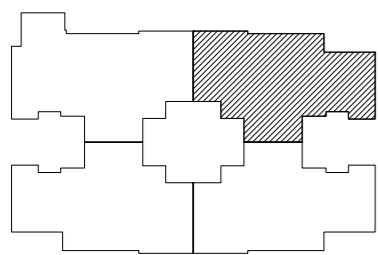


תכנית דירה 12



גג
5
4
3
2
1
0

חתך סכמטי



תכנית בניין סכמטית

הערות:

ראו הערות נוספות/משלימות בדף נפרד

1. המידות המסומנות בתכנית הן מידות בניה (כרוסס) מקור בניה לקיר בניה. המידות הגלויות נכסו של החבלים מחקבנות ע"י החסרת עובי הטיח ו/או החיפוי, בכפי צד, כפי הצורך.
2. סטיות בשיעור של 2% בין מידות השטח ו/או מידות אחרות המופיעות בתכנית, לכדין המידות למעשה לא יחשבו לסטייה מהתכנית.
3. עקב אילוצי תכנון ייתכנו שינויים לא מהותיים בפתחים, בגדלים, מיקומם, מידתם, או אורחם או באופן החלוקה הפנימית לחדרי שינויים בחזיתות השטח.
4. הצידוד והרדיוסים המופיעים בתכנית זו רדיוסים, כיריים, מקרה, ארונות קיר, סוגי, מרחס, ועוד כירים משורטטים לצורך הסתשה בלבד, וכחצאה למיקומם, ואינם כבלים בדירה ועל כן אינם מהווים חלק מהעסקה.
5. קבועות השאריות כיריים, אסלות, אמבטיות וכו' המופיעות בתכנית זו הינם להסתשה בלבד, אין להתייחס למידותיהן, מיקומם המדוייק, או אורחם, אלא במפורט במפרט הטכני בלבד.
6. מיקומם הסופי של צנרת מי גשם, צנרת ניקוז וקולטני ביוב, בקורות ו/או על ידי הקצוות, יקבעו על פי תכנית הביצוע.
7. מיקומם הסופי של דודי המים החמים יקבע על פי תכנית הביצוע.
8. ביצאה למרפסות הפתוחות/מצרות ייתכן סף/מסילה מוגבה/מוגבה.
9. פני הריצוף בתוך המסד, מוגבהים ב-2 ס"מ ובחדרים רטובים מוגבה ב-1 ס"מ מפני ריצוף הדירה.
10. מרחיבים שונים בפיתוח שסומנו בתכנית הינם סכמטיים בלבד. הביצוע בפועל יעשה לפי תכנית הפיתוח שאושרו ע"י הרשות המקומית.
11. שוחות ומכסי שוחות יבוצעו בגינת הפרטיות.
12. לפי תכנית האינסטלציה והפיתוח לביצוע מיקומם בתכנית אינו סופי במקרה שבתוכן החיובי יתכן תריס חשמלי יש להתקין בתריס זה גם מנגנון ידני המוחאם למשקל התריס.

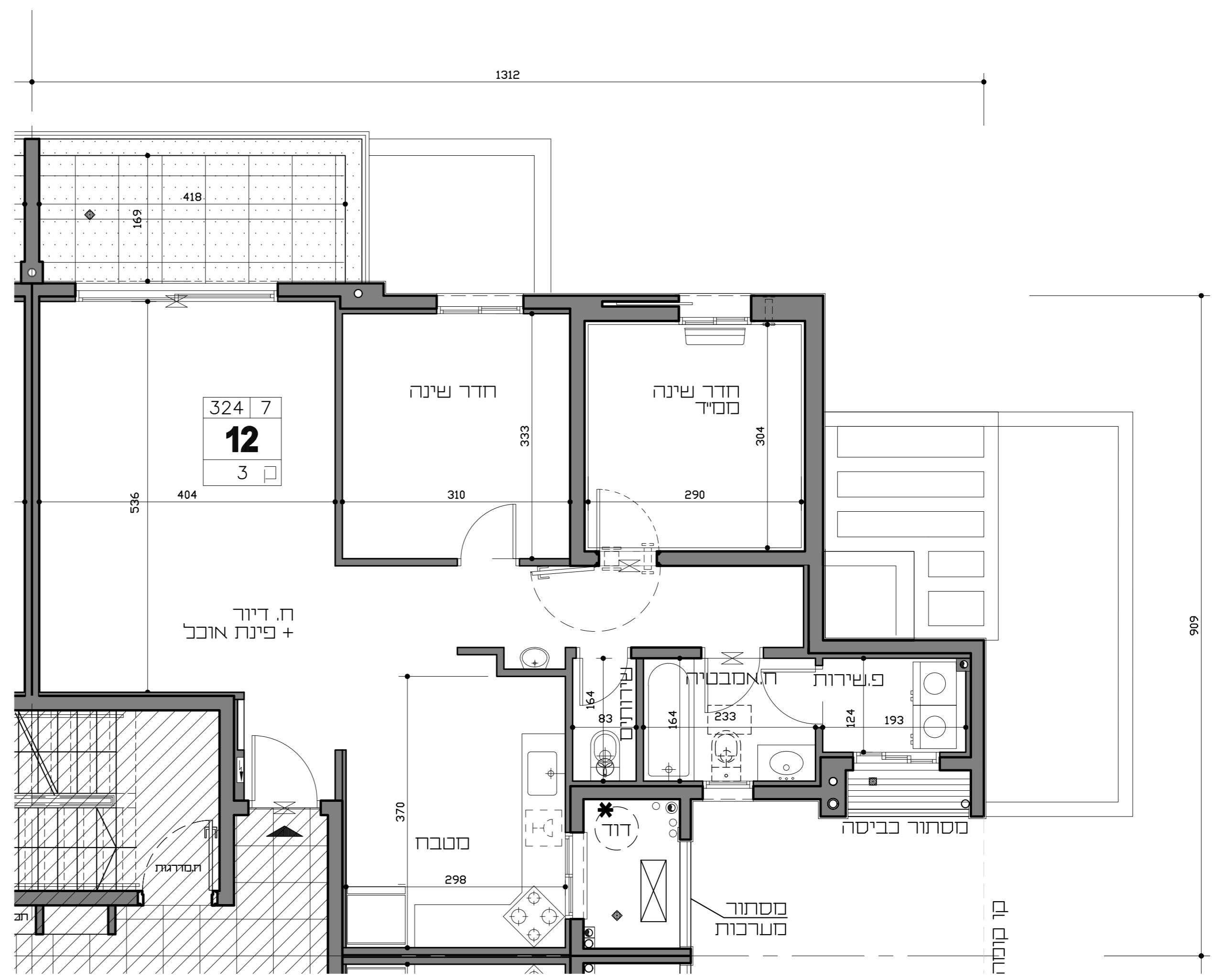
מקרא:

	מטבח אורז וסינון		בנייה כלירה
	צינור 8/4 בססיד		מרפסת מקורה משופעת לניקוז
	מקום מיועד למסנת כביסה ומייבש		מרפסת לא מקורה משופעת לניקוז
	מקום מיועד למקרר		שטח קרקע מוצמד לדירה
	מקום מיועד לכידיים ותעוד		שטח מגונן משוחף
	מקום מיועד למדיח		סיסון שטחים משוחפים
	ארונות מטבח עליוניים הנמכת תקרה		סף מוגבה / מדרגה
	איוורור סכני		דוד מים חמים
	מיקום יציאת צינור איוורור סכני		מקום מיועד למעבה
	ברז גן		מקום מיועד למסוגן מיני מרבי
	שוחת ביוב		לוח חשמל ידיתי
	הידרנט		

גיורא גור

ושות" אדריכלים בע"מ

תאריך: 20/08/2019



מפרט זמני לפני קבלת היתר בניה כפוף לשינויים בהתאם להיתר שיתקבל ותכנית הביצוע