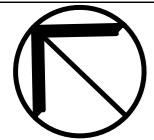


נמדר בע"מ

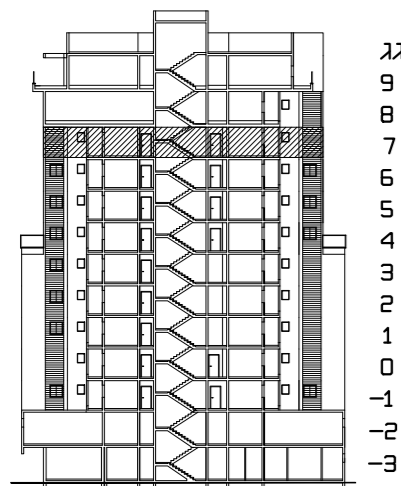
בית שמש-מתחם עליין

מגרש 325 דגם A2 בניין 10



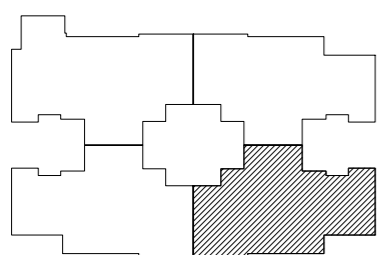
תכנית דירה 36

קניסו 150



גג
9
8
7
6
5
4
3
2
1
0
-1
-2
-3

חוק סכמטי



תכנית בניין סכמטית

הערות:

ראה הערות נוספות משלימות בדף נפרד

1. המידות הסתואיות בתכנית הן מידות בניה (כרוסס מקור בניה לקיר בניה). המידות הגליוניות נטו של החיילים מחקבנות ע"י החסרת עובי הטיח ו/או החיפוי, בכ"צ, כפי הצורך.
2. סטיות בשיעור של 2% בין מידות השטח ו/או מידות אחרות המופיעות בתכנית, לכיון המידות למעשה לא יחשבו לסטייה מהתכנית.
3. עקב אילוצי תכנון יתכנו שינויים לא מהותיים בפתחים, בגדלים, מיקומם, מידתם, או אורחם או באופן החלוקה הפנימית לריבוי שינויים בחזיתות השונות.
4. הציון והרשימה המופיעים בתכנית זו רהיטים, כיורים, מקרה, ארונות קיר, סוגי, מדרס, ועוד כיום משורטטים לצורך המחשה בלבד, וכחצעה למיקומם, ואינם כוללים בדירה ועל כן אינם מהווים חלק מהעסקה.
5. קבועות השאריות כיוורים, אסלות, אמבטיות וכו' המופיעות בתכנית זו הינם להמחשה בלבד, אין להתייחס למידותיהן, מיקומם המדויק, או אורחם, אלא במפורט במפרט הטכני בלבד.
6. מיקומם הסופי של צנרת מי גשם, צנרת ניקוז וקולטני ביוב, בקורות ו/או על ידי הקיחות, יקבעו על פי תכנית הביצוע.
7. מיקומם הסופי של דודי המים החמים יקבע על פי תכנית הביצוע.
8. ביצאה למרפסות הפתוחות/מצרות יתכן סף-מסילה מוגבה/מונמך.
9. פני הריצוף בתוך המסד, מוגבהים ב-2 ס"מ ובחדרים רטובים מונמך בכ-1 ס"מ מפני הריצוף הידירה.
10. מרכיבים שונים בפיתוח שסומנו בתכנית הינם סכמטיים בלבד, הביצוע בפועל יעשה לפי תכנית הפיתוח שיאושרו ע"י הרשות המקומית.
11. שוחות ומכסי שוחות יבוצעו בגינות הפרטיות.
12. לפי תכנית האינסטלציה והפיתוח לביצוע מיקומם בתכנית אינו סופי במקרה שבהלון החיילי יתכן תריס חשמלי יש להתקין בתריס זה גם מנגנון ידני המוחאם למשקל החורים.

מקרא:

	מטרת אודור וסינון		בנייה לדירה
	צנור 8/4 בססיד		מרפסת מקורה משופעת לניקוז
	מקום מיועד למסנת כביסה ומייבש		מרפסת לא מקורה משופעת לניקוז
	מקום מיועד למקרר		שטח קרקע מוצמד לדירה
	מקום מיועד לכידיים ותעוד		שטח מגונן משורף
	מקום מיועד למדיח		סיסון שטחים משותפים
	ארונות מטבח עליוניים הנמכת תקרה		סף מוגבה / מדרגה
	איוורור סכני		דוד מים חמים
	מיקום יציאת צנור איוורור סכני		מקום מיועד למעבה
	ברז גן		מקום מיועד למסוגל מיני מרכיבי
	שוחות ביוב		לוח חשמל ידירי
	הידרנט		

גיורא גור
ושות" אדריכלים בע"מ

תאריך: 20/08/2019



מפרט זמני לפני קבלת היתר בניה כפוף לשינויים בהתאם להיתר שיתקבל ותכנית הביצוע