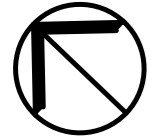


# נמדר בע"מ

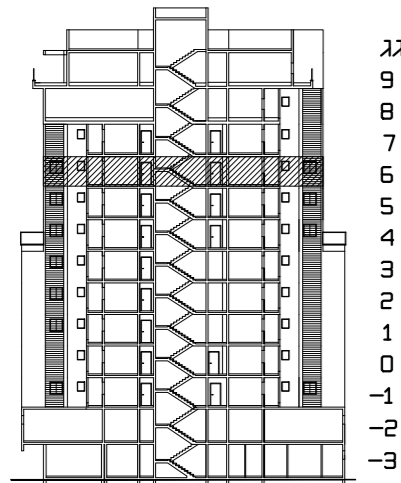
## בית שמש-מתחם עליין

מגרש 325 דגם A2 בניין 10



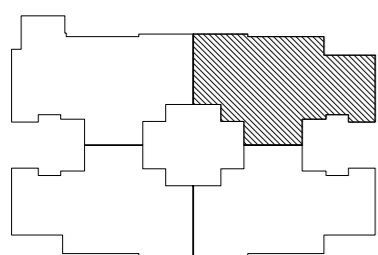
תכנית דירה 31

קניסו 1 2  
150



גג  
9  
8  
7  
6  
5  
4  
3  
2  
1  
0  
-1  
-2  
-3

חוק סכמטי



תכנית בניין סכמטית

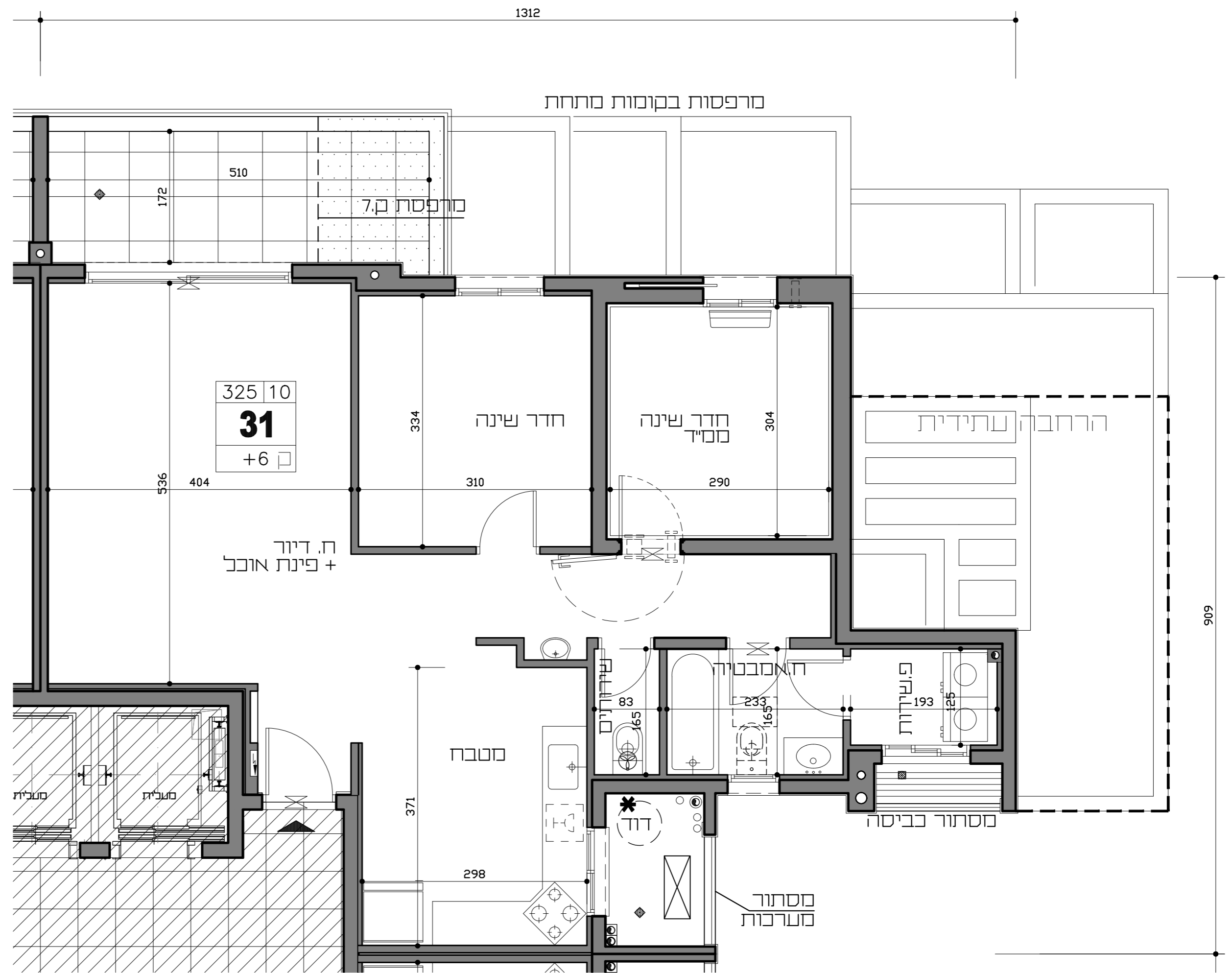
### הערות:

#### ראו הערות נוספות/משלימות בדף נפרד

1. המידות המסומנות בתכנית הן מידות בניה נכונות מקיף בניה לקיף בניה. המידות הגוליות נכנסו של החיילים מחקבנות ע"י החסרת עובי הטיח ו/או החיפוי, בכבי צ"ל, לפי הצורך.
2. סטיות בשיעור של 2% בין מידות השטח ו/או מידות אחרות המופיעות בתכנית, לכיון המידות למעשה לא יחשבו לסטייה מהתכנית.
3. עקב אילוצי תכנון ייתכנו שינויים לא מוהתיים בפתחים, בגדלים, מיקומם, מידתם, או אורחם או באופן החלוקה הפנימית לרבות שינויים בחזיתות השטח.
4. הצידוד והרדיוסים המופיעים בתכנית זו רדיוסים, כריים, מקרה, ארונות קיר, סוגי, מדרגים, ועוד כריים משורטטים לצורך המחשה בלבד, וכחצה למיקומם, ואינם כבלים בדירה ועל כן אינם מהווים חלק מהעסקה.
5. קבועות השאריות וכיוצא בזה, אמולות, אמבטיות וכ"ו המופיעות בתכנית זו הינם להמחשה בלבד, אין להתייחס למידותיהן, מיקומם המדוייק, או אורחם, אלא במפורט במפרט הטכני בלבד.
6. מיקומם הסופי של צנרת מי גשם, צנרת ניקוז וקולטני ביוב, בקורות ו/או ע"י הקיורות, יקבעו על פי תכנית הביצוע.
7. מיקומם הסופי של דודי המים החמים יקבע על פי תכנית הביצוע.
8. ביצאה למרפסות הפתוחות/מצרות ייתכן סף/מסילה מוגבה/מונמך.
9. פני הריצוף בתוך המסג. מוגבהים ב-2 ס"מ ובחדרים רטובים מונמך בכ-1 ס"מ מפני ריצוף הדירה.
10. מרכיבים שונים בפיתוח שסומנו בתכנית הינם סכמטיים בלבד. הביצוע בפועל יעשה לפי תכנית הפיתוח שיאושרו ע"י הרשות המקומית.
11. שוחות ומכסי שוחות יבוצעו בגינת הפרטיות.
12. לפי תכנית האינסטלציה והפיתוח לביצוע מיקומם בתכנית אינו סופי במקרה שבהולן החיילי יתכן תריס חשמלי יש להתקין בתריס זה גם מנגנון ידני המוחאם למשקל התריס.

### מקרא:

	מערבת אודור וסינון		בניסה לכיירה
	צנור 4/8" בססיד		מרפסת מקורה משופעת לניקוז
	מקום מיועד למסנת כביסה ומייבש		מרפסת לא מקורה משופעת לניקוז
	מקום מיועד למסרד		שטח קרקע מוצמד לכיירה
	מקום מיועד לכיידים ותעוד		שטח מגונן משוחף
	מקום מיועד למדיח		סינון שטחים משוחפים
	ארונות מטבח עליוניים הנמכת תקרה		סף מוגבה / מדרגה
	איוורור סכני		דוד מים חמים
	מיקום יציאת צנור איוורור סכני		מקום מיועד למעבה
	ברז גן		מקום מיועד למסוגל מיני מרכיבי
	שוחות ביוב		לוח חשמל ידיתי
	הידרנט		



# גיורא גור

## ושות" אדריכלים בע"מ

תאריך: 20/08/2019

מפרט זמני לפני קבלת היתר בניה כפוף לשינויים בהתאם להיתר שיתקבל ותכנית הביצוע