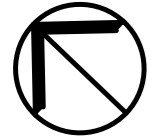


נמדר בע"מ

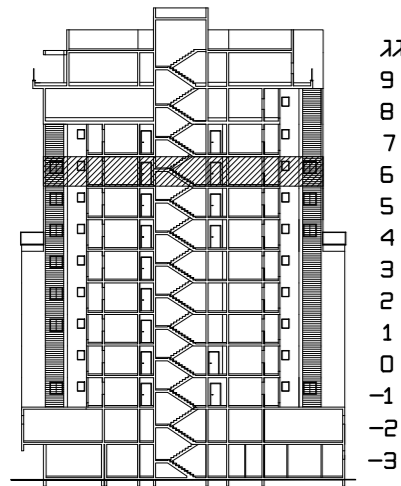
בית שמש-מתחם עליין

מגרש 325 דגם A2 בניין 10



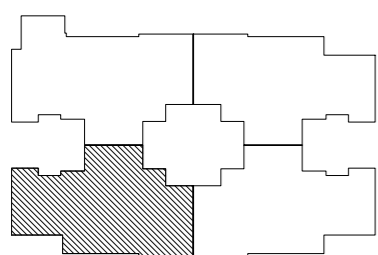
תכנית דירה 29

קניסו 1 2
150



גג
9
8
7
6
5
4
3
2
1
0
-1
-2
-3

חוק סכמטי



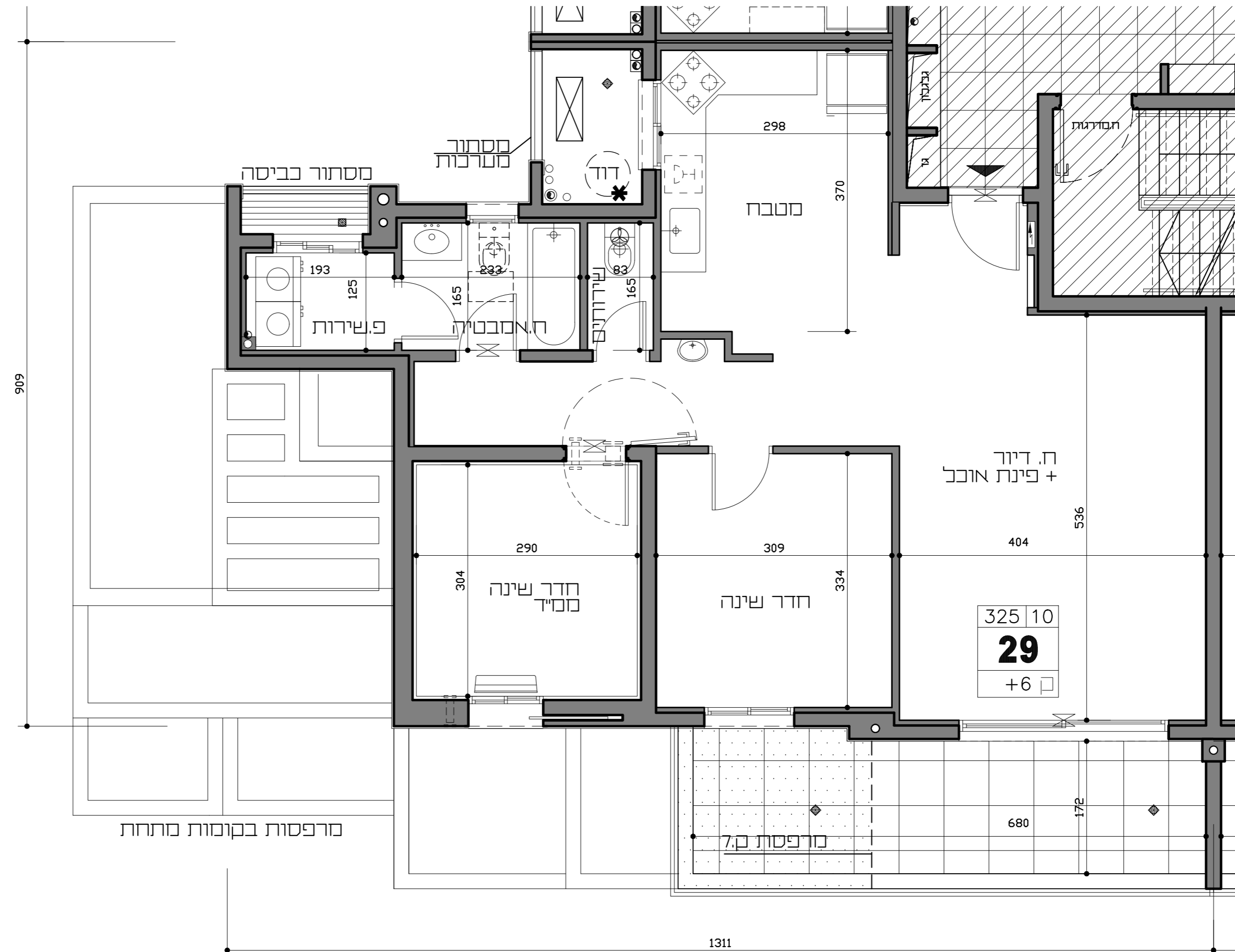
תכנית בניין סכמטית

הערות:

1. המידות המסתארות בתכנית הן מידות בניה נכונות מקור בניה לקיר בניה. המידות הגלויים נכנסו של החבילים מחבניות ע"י החסרת עובי הטיח ואו החיפוי, בכ"צ, כפי הצורך.
2. סביבות בשיעור של 2% בין מידות השטח ואו מידות אחרות המופיעות בתכנית, לכין המידות למעשה לא יחשבו לסטייה מהתכנית.
3. עקב אילוצי תכנון יתכנו שינויים לא מהותיים בפתחים, בגדלים, מיקומם, מידתם, או אורחם או באופן החלוקה הפנימית לרבות שינויים בחזיתות השטות.
4. הציוד והרהיטים המופיעים בתכנית זו רהיטים, כיריים, מקרה, ארונות קיר, סוגי, מדרס, ועוד כיום משורטטים לצורך המחשה בלבד, וכחצה למיקומם, ואינם כבולים בדירה ועל כן אינם מהווים חלק מהעסקה.
5. קבועות השכירות כתיורים, אמנות, אמנותיות וכו' המופיעות בתכנית זו הינם להמחשה בלבד, אין להתייחס למידותיהן, מיקומם המדויק, או אורחם, אלא במפורט במפרט הטכני בלבד.
6. מיקומם הסופי של צנרת מי גשם, צנרת ניקוז וקולטני ביוב, בקורות ואו על ידי הקירות, יקבעו על פי תכנית הביצוע.
7. מיקומם הסופי של דודי המים החמים יקבע על פי תכנית הביצוע.
8. ביצאה למרפסות הפתוחות/מצרות יתכן סף/מסילה מוגבה/מונך.
9. פני הריצוף בתוך המסג. מוגבהים ב-2 ס"מ ובחדרים רטובים מונך בכ-1 ס"מ מפני ריצוף הדירה.
10. מרכיבים שונים בפיתוח שסומנו בתכנית הינם סכמטיים בלבד. הביצוע בפועל יעשה לפי תכנית הפיתוח שיאושרו ע"י הרשות המקומית.
11. שוחות ומכסי שוחות יבוצעו בגינת הפרטיות.
12. לפי תכנית האינסטלציה והפיתוח לביצוע מיקומם בתכנית אינו סופי במקרה שבתוכן החיובי יתכן תריס חשמלי יש להתקין בתריס זה גם מנגנון ידני המוחאם למשקל החורים.

מקרא:

מערכת אודור וסינון	בניסה לכידה
צינור 8/4 בסמיד	מרפסת סקורה משופעת לניקוז
מקום מיועד למסנת כביסה ומייבש	מרפסת לא מקורה משופעת לניקוז
מקום מיועד למסרד	שטח קרקע במקרה במקרה
מקום מיועד לכיידים ותעוד	שטח מגונן משוחף
מקום מיועד למדיח	סוף מוגבה / מדרגה
ארונות מטבח עליוניים	דוד מים חמים
הנמכת חברה	מקום מיועד למעבה
איורוד סכני	מקום מיועד למסוג סיני מרכיבי
מיקום יציאת צינור	לוח חשמל ידיתי
איורוד סכני	
ברז גן	
שוחות ביוב	
הידרנט	



מרפסות בקומות מתחת

גיורא גור

ושות" אדריכלים בע"מ

תאריך: 20/08/2019

מפרט זמני לפני קבלת היתר בניה כפוף לשינויים בהתאם להיתר שיתקבל ותכנית הביצוע