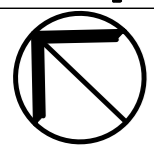


נמדר בע"מ

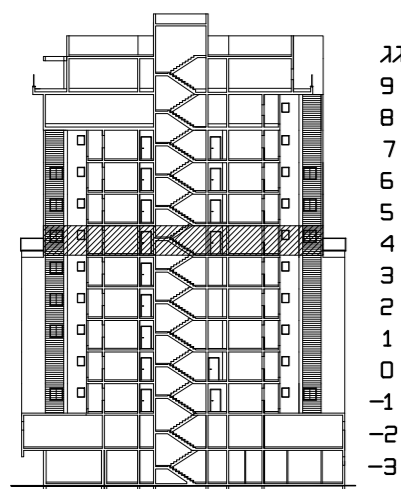
בית שמש-מתחם עליין

מגרש 325 דגם A2 בניין 10



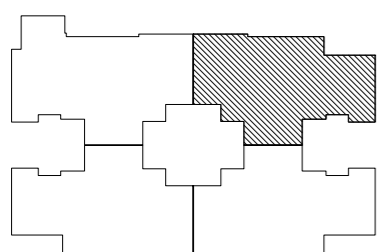
תכנית דירה 23

קניסו 150



גג
9
8
7
6
5
4
3
2
1
0
-1
-2
-3

חתך סכמטי



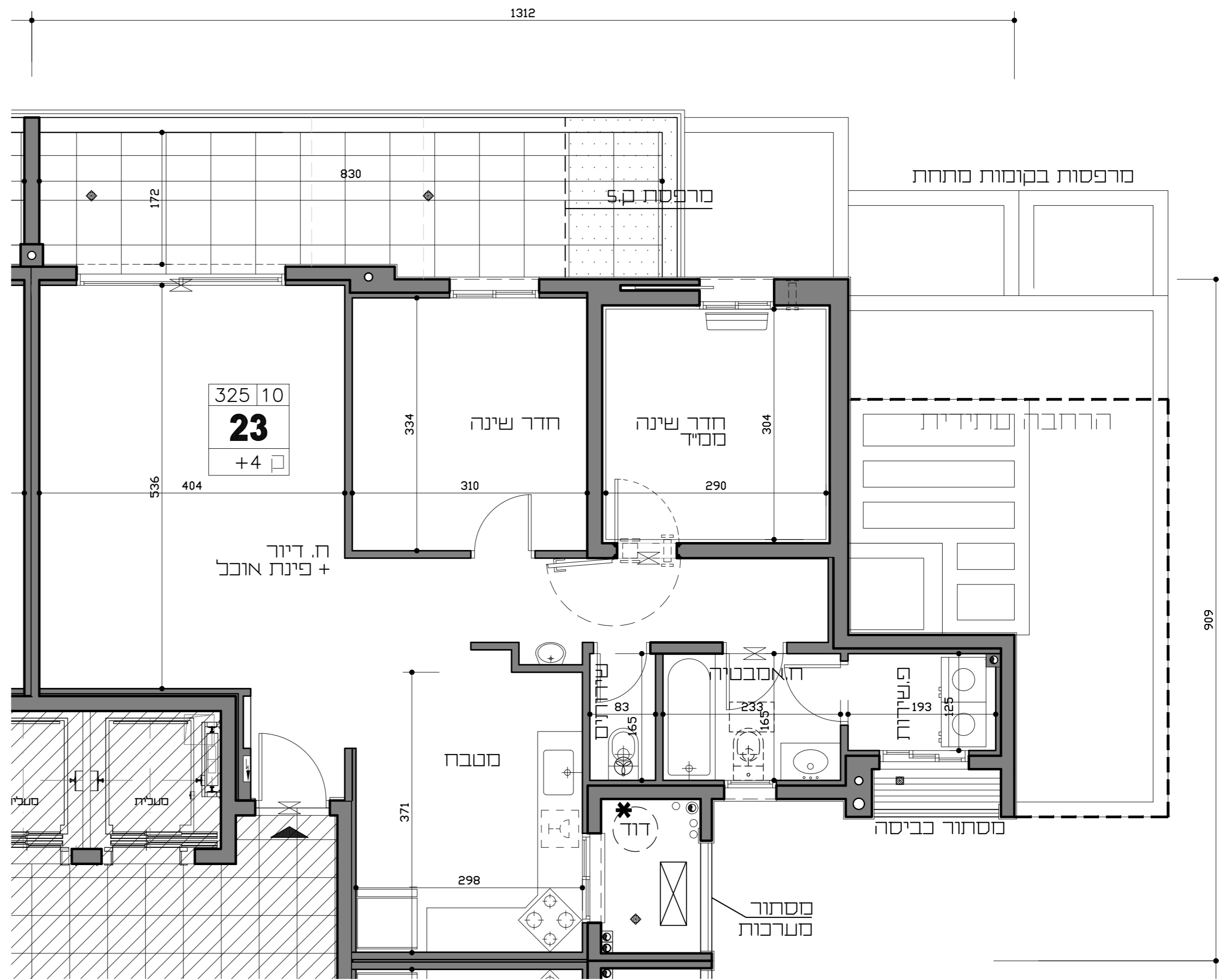
תכנית בניין סכמטית

הערות:

1. המידות המסומנות בתכנית הן מידות בניה נכונות מקיף בניה לקיף בניה. המידות הגוליות נכנסו של החיילים מחקבנות ע"י החסרת עובי הטיח ו/או החיפוי, בכבי צד, כפי הצורך.
2. סטיות בשיעור של 2% בין מידות השטח ו/או מידות אחרות המופיעות בתכנית, לכיון המידות למעשה לא יחשבו לסטייה מהתכנית.
3. עקב אילוצי תכנון יתכנו שינויים לא מוהתיים בפתחים, בגדלים, מיקומם, מידתם, או אורחם או באופן החלוקה הפנימית לרבות שינויים בחזיתות השטח.
4. הצידוד והרדיוסים המופיעים בתכנית זו רדיוסים, כריים, מקרה, ארונות קיר, סוגי, מדרגים, ועוד כריים משורטטים לצורך הסתשה בלבד, וכחצה למיקומם, ואינם כבולים בדירה ועל כן אינם מהווים חלק מהעסקה.
5. קבועות השכירות כיוונים, אסלות, אמבטיות וכו' המופיעות בתכנית זו הינם להסתחה בלבד, אין להתייחס למידותיהן, מיקומם המדוייק, או אורחם, אלא במפורט במפרט הטכני בלבד.
6. מיקומם הסופי של צנרת מי גשם, צנרת ניקוז וקולטני ביוב, בקורות ו/או ע"י הקיורות, יקבעו על פי תכנית הביצוע.
7. מיקומם הסופי של דודי המים החמים יקבעו על פי תכנית הביצוע.
8. ביצאה למרפסות הפתוחות/מצרות יתכן סף/מסילה מוגבה/מונמך.
9. פני הריצוף בתוך המסד, מוגבהים ב-2 ס"מ ובחדרים רטובים מונמך בכ-1 ס"מ מפני הריצוף הדירה.
10. מרכיבים שונים בפיתוח שסומנו בתכנית הינם סכמטיים בלבד, הביצוע בפועל יעשה לפי תכנית הפיתוח שיאושרו ע"י הרשות המקומית.
11. שוחות ומכסי שוחות יבוצעו בגינת הפרטיות.
12. לכי תכנית האינסטלציה והפיתוח לביצוע מיקומם בתכנית אינו סופי במקרה שבהלון החיילי יתכן תריס חשמלי יש להתקין בתריס זה גם מנגנון ידני המוחאם למשקל התריס.

מקרא:

	מערבת אורזר וסינון		בניסה לכירה
	צינור 8/4 בססיד		מרפסת מקורה משופעת לניקוז
	מקום מיועד למסנת כביסה ומייבש		מרפסת לא מקורה משופעת לניקוז
	מקום מיועד למסרד		שטח קרקע באמצד לכירה
	מקום מיועד לכידיים וחתר		שטח מגונן משוחף
	מקום מיועד למדיח		סינון שטחים משוחפים
	ארונות מטבח עליוניים הנמכת חקרה		סף מוגבה / מדרגה
	איוורור סכני		דוד מים חמים
	מיקום יציאת צינור איוורור סכני		מקום מיועד למעבה
	ברז גן		מקום מיועד למסוגל מיני מרכיבי
	שוחת ביוב		לוח חשמל ידיתי
	הידרנט		



גיורא גור
ושות' אדריכלים בע"מ

תאריך: 20/08/2019

מפרט זמני לפני קבלת היתר בניה כפוף לשינויים בהתאם להיתר שיתקבל ותכנית הביצוע