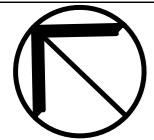


# נמדר בע"מ

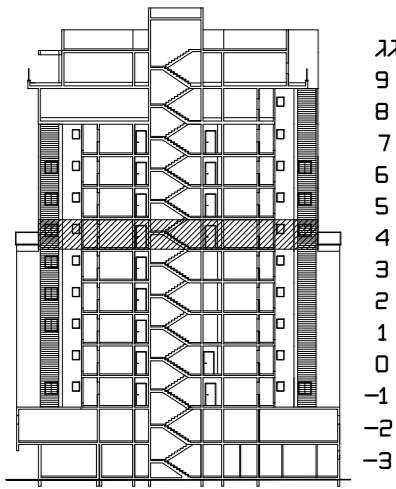
## בית שמש-מתחם עליין

מגרש 325 דגם A2 בניין 10



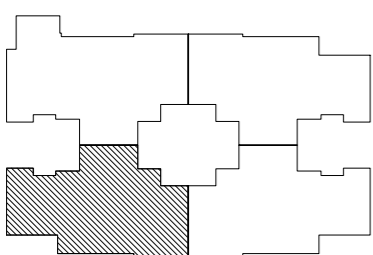
תכנית דירה 21

קניסו 150



גג  
9  
8  
7  
6  
5  
4  
3  
2  
1  
0  
-1  
-2  
-3

חוק סכמטי



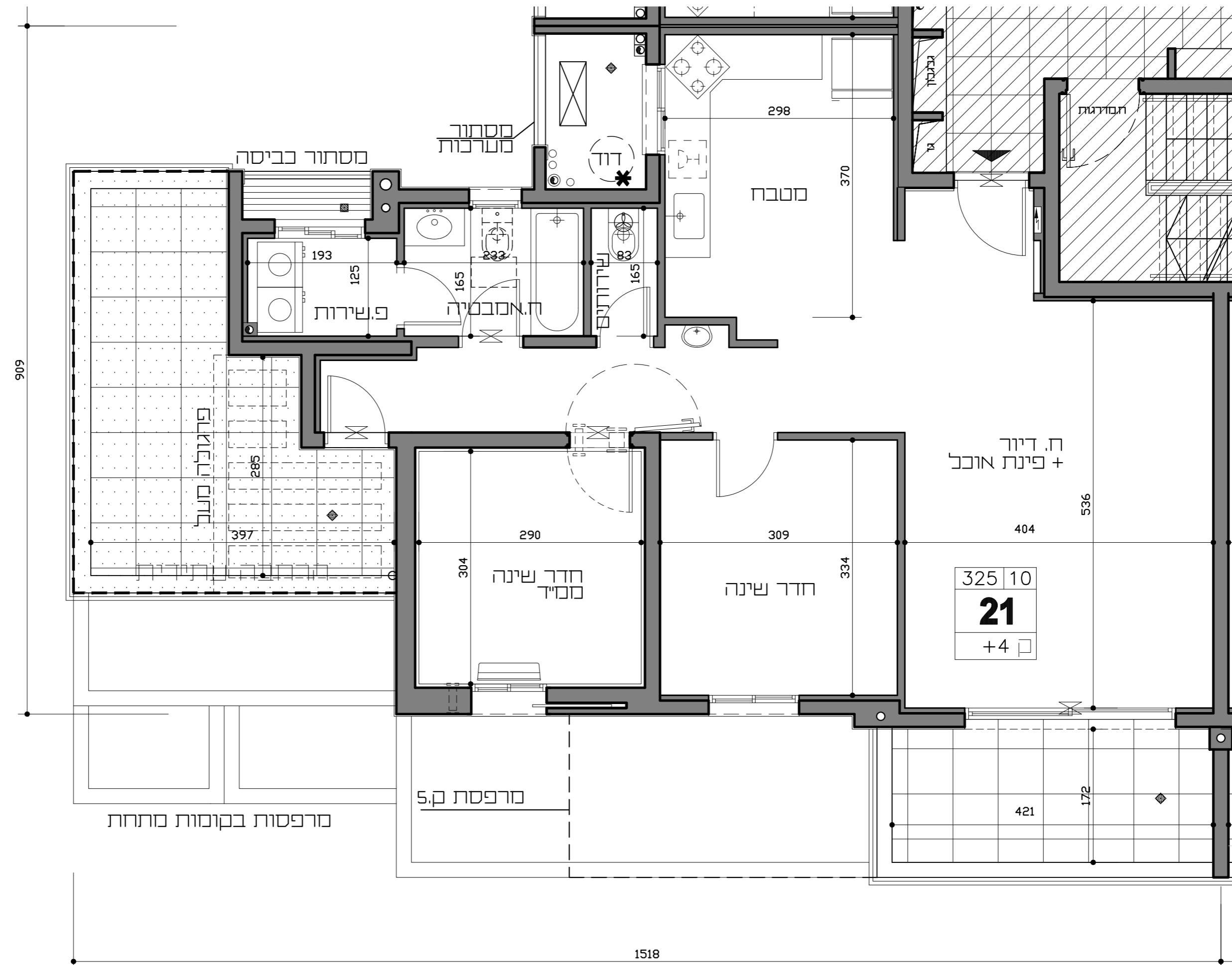
תכנית בניין סכמטית

### הערות:

1. המידות המסומנות בתכנית הן מידות בניה נכונות מקיף בניה לקיף בניה. המידות הגלויות נכנסו של החבלים מחקבנות ע"י החסרת טובי היטח ו/או החיפוי, בכפי צל, כפי הצורך.
2. סטיות בשיעור של 2% בין מידות השטח ו/או מידות אחרות המופיעות בתכנית, לכין המידות למעשה לא יחשבו לסטייה מהתכנית.
3. עקב אילוצי תכנון ייתכנו שינויים לא מהותיים בפתחים, בגדלים, מיקומם, מידתם, או אורחם או באופן החלוקה הפנימית לרבות שינויים בחזיתות השטות.
4. הצידוד והרדיוסים המופיעים בתכנית זו רדיוסים, כיריים, מקרה, ארונות קיר, סוגי, מדרגים, ועוד כירים משורטטים לצורך המחשה בלבד, וכחצאה למיקומם, ואינם כבולים בדירה ועל כן אינם מהווים חלק מהעסקה.
5. קבועות השאריות וכיוונים, אסלול, אמבטיה וכו' המופיעות בתכנית זו הינם להמחשה בלבד, אין להתייחס למידותיהן, מיקומם המדוייק, או אורחם, אלא במפורט במפרט הטכני בלבד.
6. מיקומם הסופי של צנרת מי גשם, צנרת ניקוו וקולטני ביוב, בקורות ו/או ע"י הקיורות, יקבעו ע"י תכנית הביצוע.
7. מיקומם הסופי של דודי המים החמים יקבע ע"פ תכנית הביצוע.
8. ביציאה למרפסות הפתוחות/מצרות ייתכן סף/מסילה מוגבה/מונך.
9. פני הריצוף בתוך המסג. מוגבהים ב-2 ס"מ ובחדרים רטובים מונך בכ-1 ס"מ מפני ריצוף הדירה.
10. מרכיבים שונים בפיתוח שסומנו בתכנית הינם סכמטיים בלבד. הביצוע בפועל יעשה לפי תכנית הפיתוח שאושר ע"י הרשות המקומית.
11. שוחות ומכסי שוחות יבוצעו בגינות הפרטיות.
12. לפי תכנית האינסטלציה והפיתוח לביצוע מיקומם בתכנית אינו סופי במקרה שבהלון החיובי יתכן תריס חשמלי.

### מקרא:

	מטרת אודור וסינון		בניסה לכידה
	צינור 8/4 במסיד		מרפסת סקורה משופעת לניקוו
	מקום מיועד למסנת כביסה ומייבש		מרפסת לא מקורה משופעת לניקוו
	מקום מיועד למסרד		שטח קרקע מוצמד לכידה
	מקום מיועד לכידי וחעד		שטח מגונן משוחף
	מקום מיועד למדיח		סינון ושטחים משוחפים
	ארונות מטבח עליוניים הנמכת תקרה		סף מוגבה / מדרגה
	איורוד סכני		דוד מים חמים
	מיקום יציאת צינור איורוד סכני		מקום מיועד למעבה
	ברז גן		מקום מיועד למסוג מיני מרכי
	שוחת ביוב		לוח חשמל ידיתי
	הירדנט		



# גיורא גור

## ושות" אדריכלים בע"מ

תאריך: 20/08/2019

מפרט זמני לפני קבלת היתר בניה כפוף לשינויים בהתאם להיתר שיתקבל ותכנית הביצוע