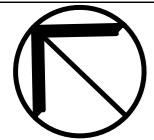


נמדר בע"מ

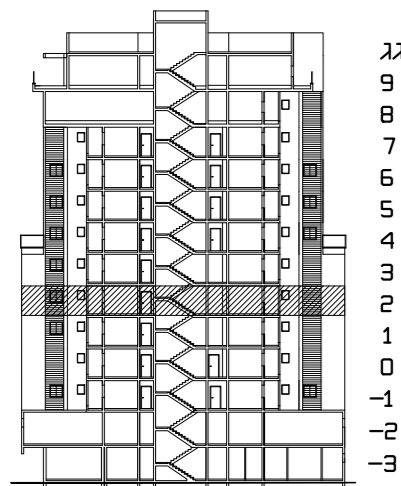
בית שמש-מתחם עליין

מגרש 325 דגם A2 בניין 10



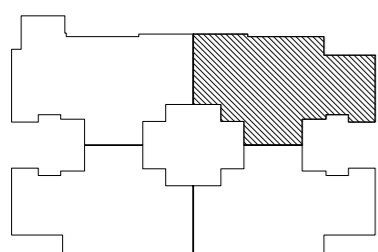
תכנית דירה 15

קניסו 150 2



גג
9
8
7
6
5
4
3
2
1
0
-1
-2
-3

חתך סכמתי



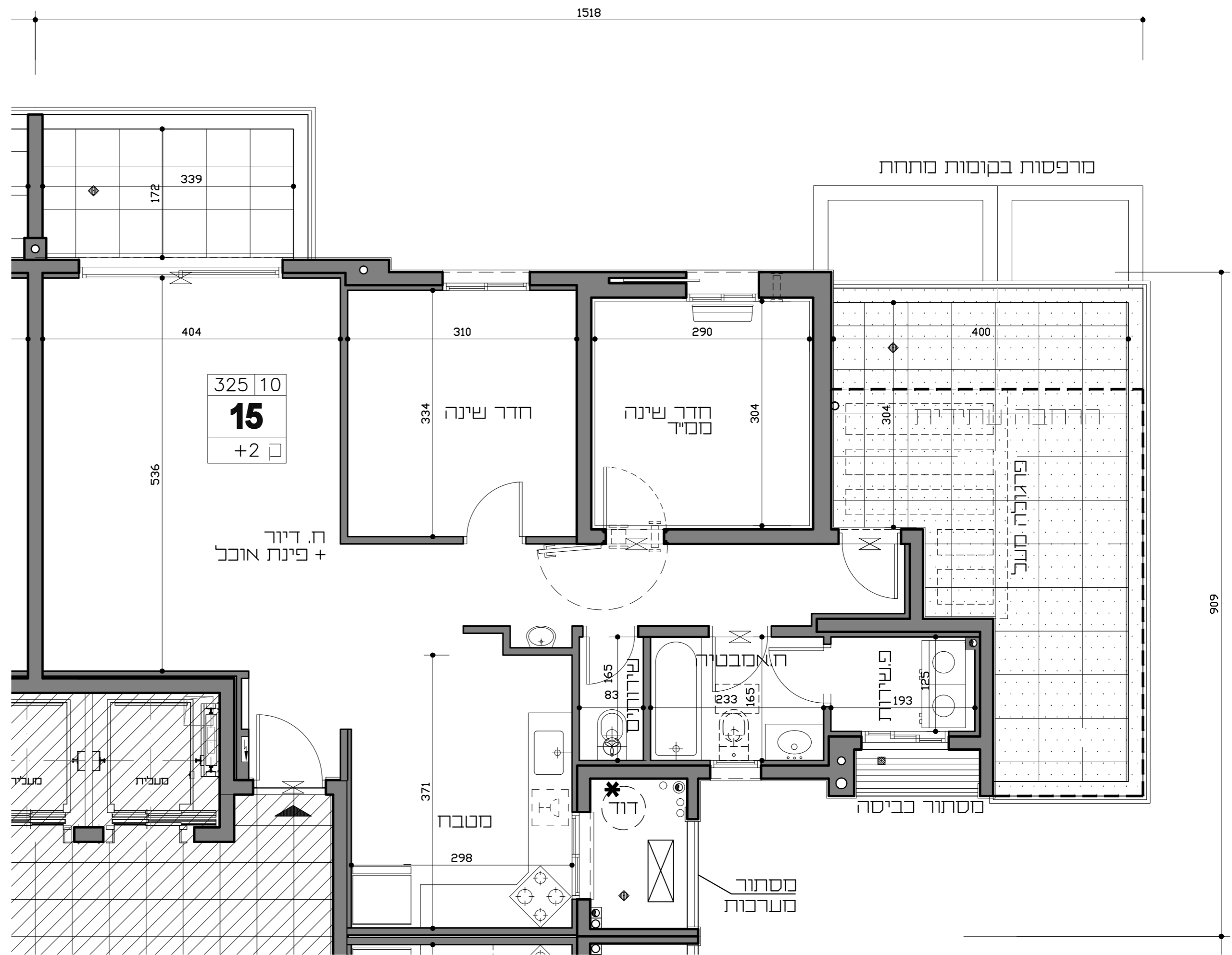
תכנית בניין סכמטית

הערות:

1. המידות המסומנות בתכנית הן מידות בניה נכונות מקור בניה לקיר בניה. המידות הגלוביות נכנסו של החבלים מחקבנות ע"י החסרת עובי הטיח ו/או החיפוי, בכ"צ, כפי הצורך.
2. סטיות בשיעור של 2% בין מידות השטח ו/או מידות אחרות המופיעות בתכנית, לכ"ן המידות למעשה לא יחשבו לסטייה מהתכנית.
3. עקב אילוצי תכנון ייתכנו שינויים לא מהותיים בפתחים, בגדלים, מיקומם, מידתם, או אורחם או באופן החלוקה הפנימית לרבות שינויים בחזיתות השטות.
4. הצידוד והרדיוסים המופיעים בתכנית זו רדיוסים, כיריים, מקרה, ארונות קיר, סוגי, מדרגים, ועוד כיריים משורטטים לצורך המחשה בלבד, ובהצעה למיקומם, ואינם כבלולים בדירה ועל כן אינם מהווים חלק מהתכנית.
5. קבועות השכירות כיוונים, אסלות, אמבטיה וכו' המופיעות בתכנית זו הינם להמחשה בלבד, אין להתייחס למידותיהן, מיקומם המדוייק, או אורחם, אלא במפורט במפרט הטכני בלבד.
6. מיקומם הסופי של צנרת מי גשם, צנרת ניקוז וקולטני ביוב, בקורות ו/או על יד הקירות, יקבעו על פי תכנית הביצוע.
7. מיקומם הסופי של דודי המים החמים יקבע על פי תכנית הביצוע.
8. ביציאה למרפסות הפתוחות/מצרות ייתכן סף/מסילה מוגבה/מונרך.
9. פני הריצוף בתוך המסד, מוגבהים ב-2 ס"מ ובחדרים רטובים מונרך בכ-1 ס"מ מפני הריצוף הדירה.
10. מרכיבים שונים בפיתוח שסומנו בתכנית הינם סכמטיים בלבד, הביצוע בפועל יעשה לפי תכנית הפיתוח שאושרו ע"י הרשות המקומית.
11. שוחות ומכסי שוחות יבוצעו בגינת הפרטיות.
12. לפי תכנית האינסטלציה והפיתוח לביצוע מיקומם בתכנית אינו סופי במקרה שבהלון החיבלין יתכן תריס חשמלי יש להתקין בתריס זה גם מנגנון ידני המוחאם למשקל התריס.

מקרא:

	מטבח אודור וסינון		בניסה לכיירה
	צינור 8/4 במסיד		מרפסת מקורה משופעת לניקוז
	מקום מיועד למסנת כביסה ומייבש		מרפסת לא מקורה משופעת לניקוז
	מקום מיועד למקרר		שטח מרפסת בקרקע משופעת לניקוז
	מקום מיועד לכידיים ותעוד		שטח קרקע מואצד לכיירה
	מקום מיועד למדיח		שטח מגונן משוחף
	ארונות מטבח עליוניים		סינון ושטחים משותפים
	הנמכת תקרה		סף מוגבה / מדרגה
	איורוד מכני		דוד מים חמים
	מיקום יציאת צינור איורוד מכני		מקום מיועד למעבה
	ברז גן		מקום מיועד למסוגל מיני מרכיבי
	שוחות ביוב		לוח חשמל ידיתי
	הידרנט		



גיורא גור

ושות" אדריכלים בע"מ

תאריך: 20/08/2019

מפרט זמני לפני קבלת היתר בניה כפוף לשינויים בהתאם להיתר שיתקבל ותכנית הביצוע