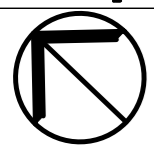


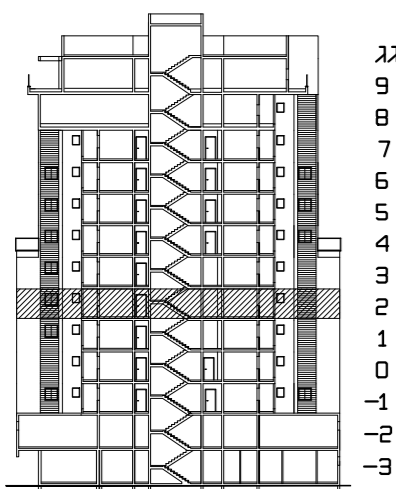
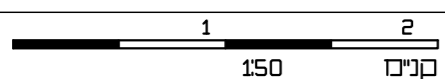
נמדר בע"מ

בית שמש-מתחם עליין

מגרש 325 דגם A2 בניין 10

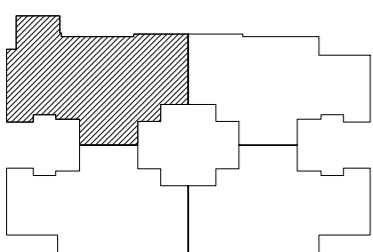


תכנית דירה 14



גג
9
8
7
6
5
4
3
2
1
0
-1
-2
-3

חוק סכמתי



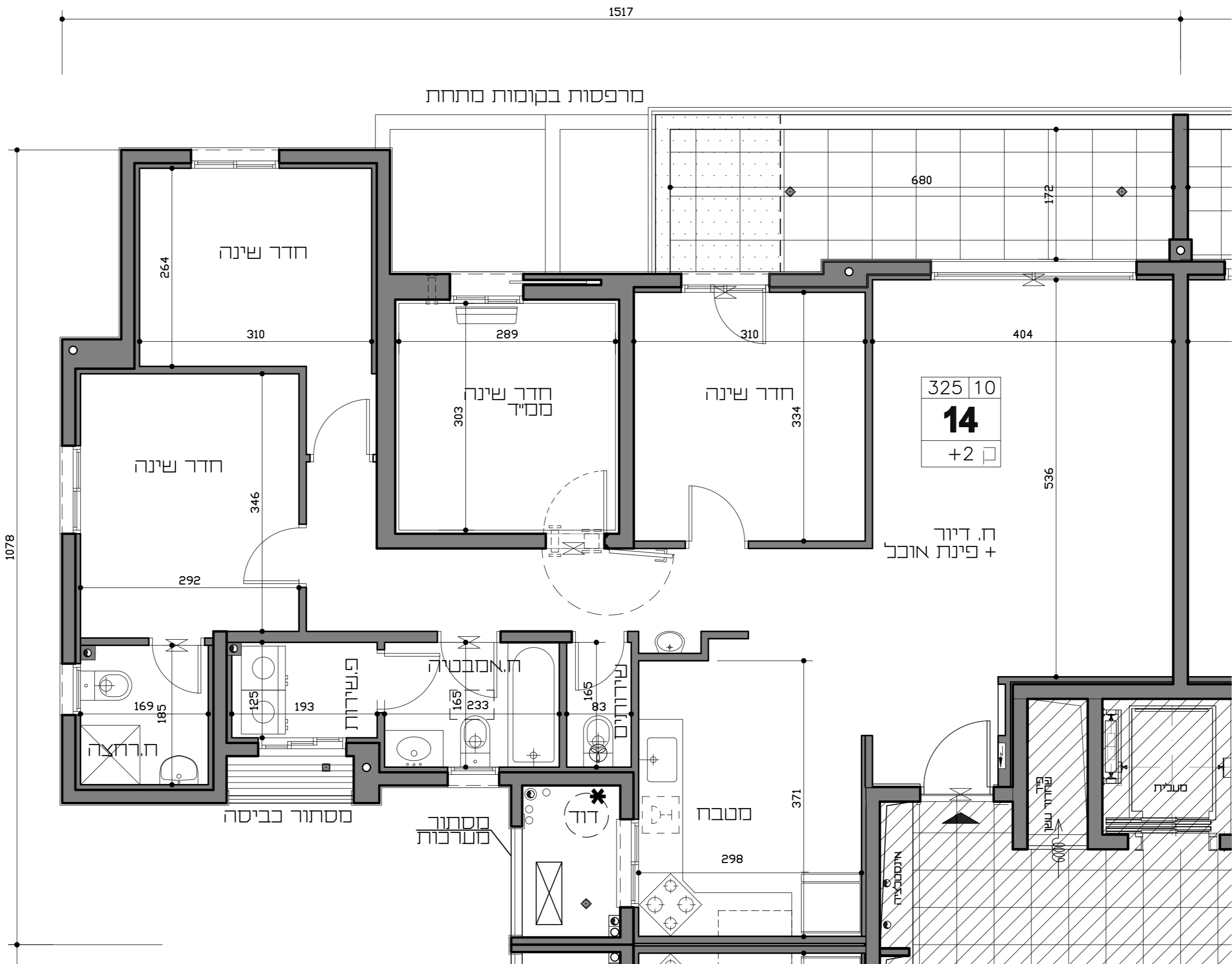
תכנית בנין סכמטית

הערות:

- המידות המסומנות בתכנית הן מידות בניה נכונות מקור בניה לקיר בניה. המידות הגלויות נכנסו של החיילים מחתכות ע"י החסרת עובי הטיח ו/או החיפוי, בכ"צ, כפי הצורך.
- סגירות בשיעור של 2% בין מידות השטח ו/או מידות אחרות המופיעות בתכנית, לכ"ן המידות למעשה לא יחשבו לסטייה מהתכנית.
- עקב אילוצי תכנון יתכנו שניינים לא מהותיים בפתחים, בגדלים, מיקומם, מידתם, או אורחם או באופן החלוקה הפנימית לרבות שניינים בחזיתות השונות.
- הציוד והרהיטים המופיעים בתכנית זו רהיטים, כיריים, מקרה, ארונות קיר, סוגי, מדרגים, ועוד כ"ים משורטטים לצורך המחשה בלבד, וכחצאה למיקומם, ואינם כ"ולים בדירה ועל כן אינם מהווים חלק מהתעסקה.
- קבועות השכירות כ"ורים, אסלול, אסכטיות וכ"ו המופיעות בתכנית זו הינם להמחשה בלבד, אין להתייחס למידותיהן, מיקומם המדוייק, או אורחם, אלא במפורט במפרט הטכני בלבד.
- מיקומם הסופי של צנרת מי גשם, צנרת ניקוז וקולטני ביוב, בקורות ו/או ע"י הקירות, יקבעו על פי תכניות הביצוע.
- מיקומם הסופי של דודי המים החמים יקבעו ע"פ תכניות הביצוע.
- ביציאה למרפסות הפתוחות/מצרות יתכן סף/מסילה מוגבה/מונך.
- פני הריצוף בתוך המסג. מוגבהים ב- 2 ס"מ ובחדרים רטובים מונך בכ- 1 ס"מ מפני הריצוף הדירה.
- מרכיבים שונים בפיתוח שסומנו בתכנית הינם סכמטיים בלבד. הביצוע בפועל יעשה לפי תכניות הפיתוח שיאושרו ע"י הרשות המקומית.
- שוחות ומכסי שוחות יבוצעו בגינות הפרטיות.
- לפי תכנית האינסטלציה והפיתוח לביצוע מיקומם בתכנית אינו סופי.
- במקרה שבהלון החיילי יתכן חשמל* יש להתקין בתוים זה גם מנגנון ידני המוחאם למשקל החורים.

מקרא:

	מערבת אורזר וסינון		בניה לדירה
	צינור 4/8" בססיד		מרפסת סקורה משופעת לניקוז
	מקום סיועד		מרפסת לא סקורה משופעת לניקוז
	מקום סיועד ומייבש		שטח קרקע בארץ
	מקום סיועד למסרד		שטח קרקע מואמד לדירה
	מקום סיועד לתעוד		שטח מגונן משוחף
	מקום סיועד למסדח		סינון שטחים משוחפים
	ארונות מטבח עליוניים		סף מוגבה / מדרגה
	הנמכת חקרה		דוד מים חמים
	איורוד סכני		מקום סיועד למעבה
	מיקום יציאת צינור		מקום סיועד
	איורוד סכני		לסוג סני מרכי
	ברד ג		לוח חשמל ידדתי
	שוחת ביוב		
	הידרג		



גיורא גור
ושות אדריכלים בע"מ

תאריך: 20/08/2019

מפרט זמני לפני קבלת היתר בניה כפוף לשינויים בהתאם להיתר שיתקבל ותכנית הביצוע